

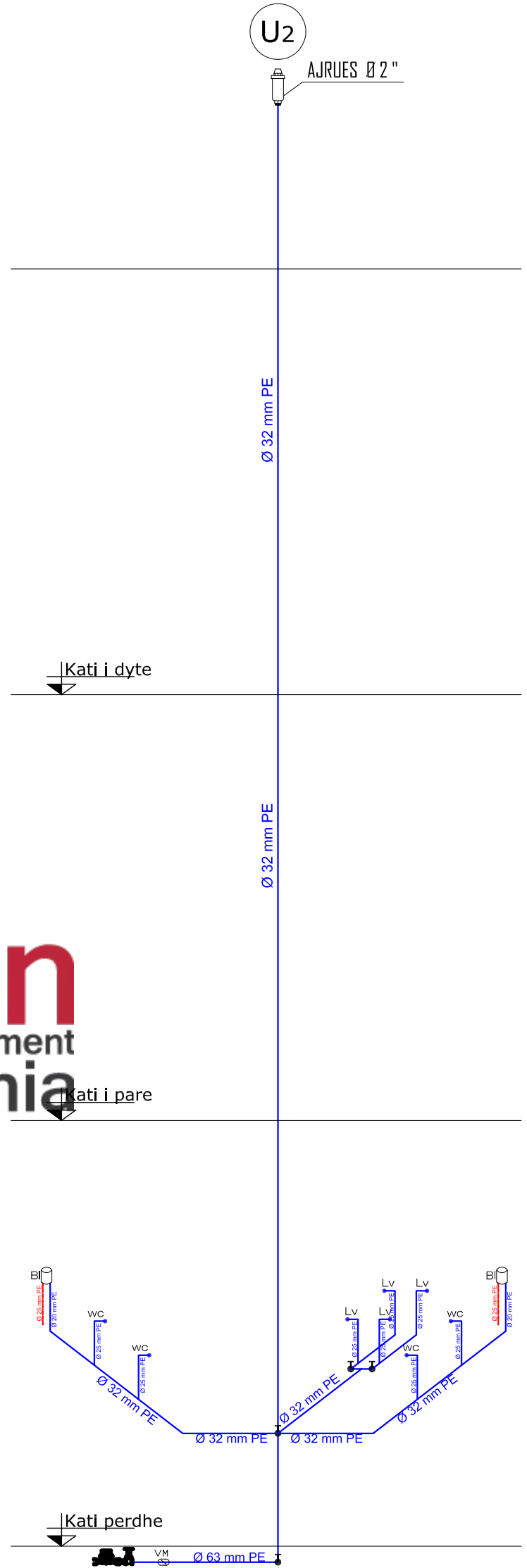
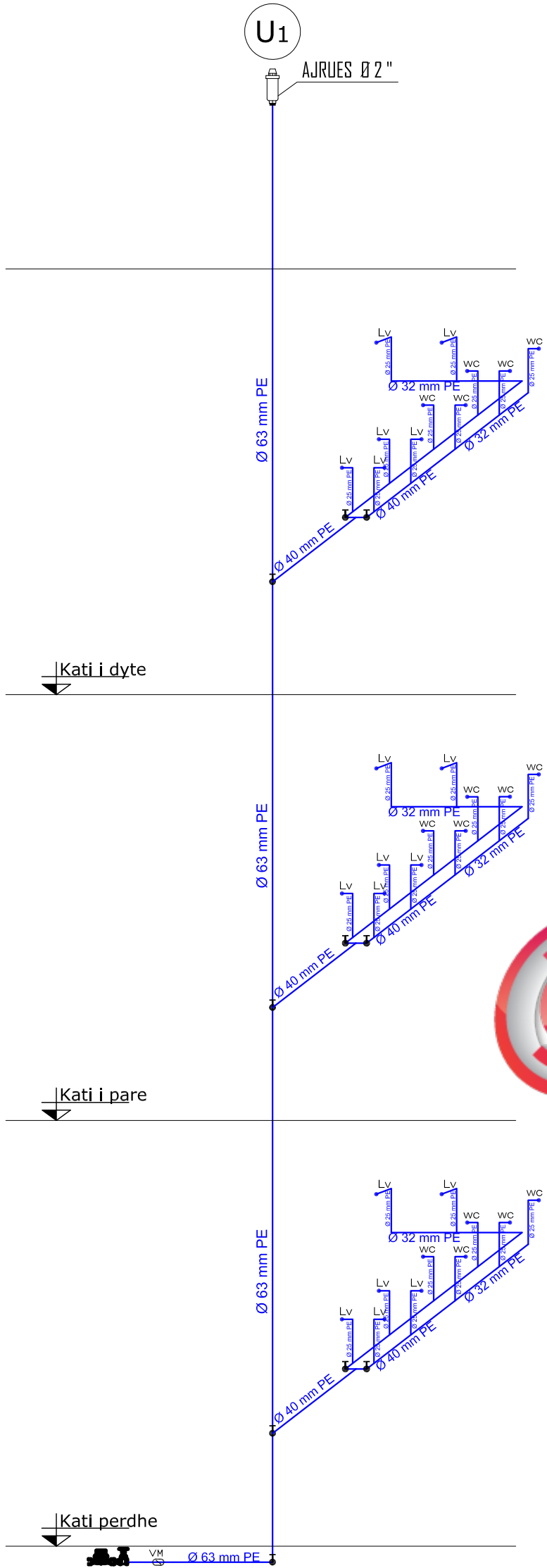
PROJEKT-INSTALIMET HIDROSANITARE

OBJEKTI - RIKONSTRUKSIONI I SHKOLLES 9-vjeçare "JORGJI DILO"
ADRESA- RRUGA "QEMAL STAFA" ELBASAN



Punoi

Ing. Erion STAMBOLLXHIU



Shenime teknike:

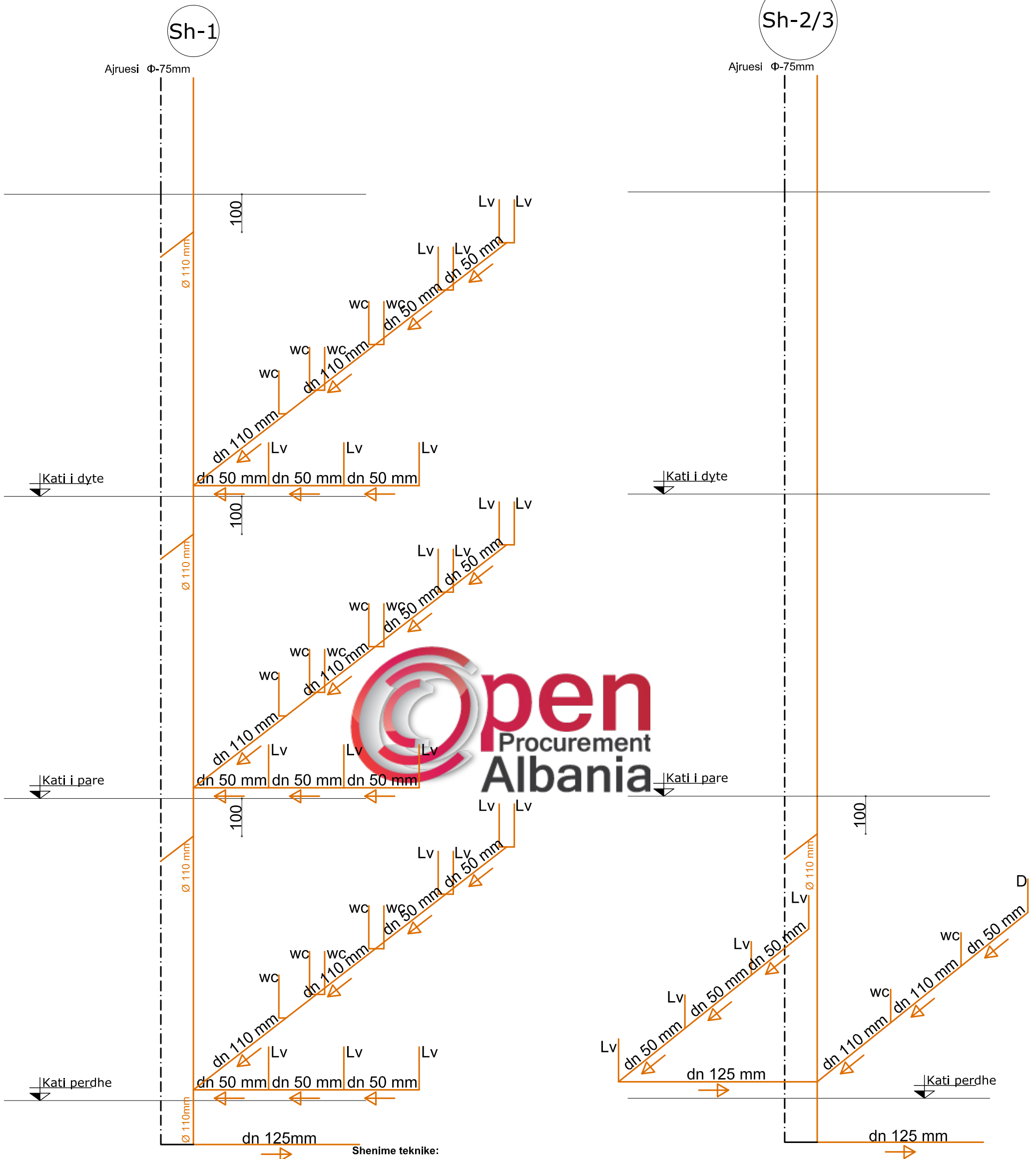
- 1.Objekti ka si funksion perdorimi per shkollë
- 2.Lidhja me tubacionin e rrjetit te ujesjellesit do te behet me tub pe dn63
- 3.Diametrat e tubove do te jene ne funksion te sasive llogaritese te ujit te pijshem dhe te shpejtesise. gjate llogartitjeve duhet qe shpejtesia llogaritese te merret ne Intervalln 0.8-1.4m/s
- 4.Tubot e furnizimit me uje do te vendosen ne te gjithë lartesine e ndertesës ne formen e kollonave
- 5.Diametrat e tubove qe perdoren per kollonat e furnizimit me uje merret e njejte pergjate gjithë lartesisë së ndertesës
- 6.Lidhja e tubove te dergimit me kollonat e shkarkimit duhet te behet me tridegeshe ose berryla
- 7.Largesia midis tubove te kanalizimit qe dalin terthor me ndertesën dhe te lidhjeve te furnizimit me uje duhet te jene te pakten 1m me larg ne plan si dhe ne kuote me lart se tubot e kanalizimeve
- 8-Tubi per furnizimin me uje duhet te jete PE me diameter 20mm , 6-10 atm
- 9-Instalimet e tubave duhet te behen me rakorderi te cilesise se mire dhe mbas instalimit te behet prova e tyre te ngarkuar nen presion dhe duhet te lihet 24 ore per te pare nese instalimet jane kryer ne rregull.
- 10-Tubat duhet te vishen me lesh xhami per te evituar zhurmat dhe mbas fiksimit ne nyjet bashkuese duhet te lyhen me material hidroizolues tip kolle.
- 11-Tubat e shkarkimit do te perdoren me dn 50 mm per paisjet si dhe me dn 110 per wc-te kollonat e shkarkimit te jene dn 125 mm.Tubat do te jene pvc me spesor te mire 3-4 mm .Bashkimi i tyre duhet te behet me gomine dhe te respektohet pjeresia ne shtrim
- 12.Gjate shtrimit ne pjesen e oborit duhet te mbulohet tubi me rere min 10 cm nen dhe siper tubit.
- 13.Furnizimi i grupeve do te behet me dn32 mm ndersua furnizimi i seciles paisje do te behet me dn20-25mm
- 14.Furnizimi i rezervuareve do te behet me dn 20-25mm dhe zbritja per ne rrjetin kryesor te çdo kati do te behet me dn20-25mm
- 15.Çdo tubacion i vjeter i demtuar qe del gjate zbatimit te punimeve duhet te mbyllet nga kontraktori

DREJTORIA D.P.SH.I-se			
Drejtore	ark.GENTIAN TABAKU	nr.lic. A 992/1	
Emertimi i fletes:			
KOLLONAT E FURNIZIMIT ME UJE			
Hidroteknik	ing.Erion Stambolliu	nr.lic. K-1358/2	
fleta : P-00			

KOLLONAT E SHKARKIMIT

SKEMA AKSONOMETRIKE TE SHKARKIMIT TE UJRAVE

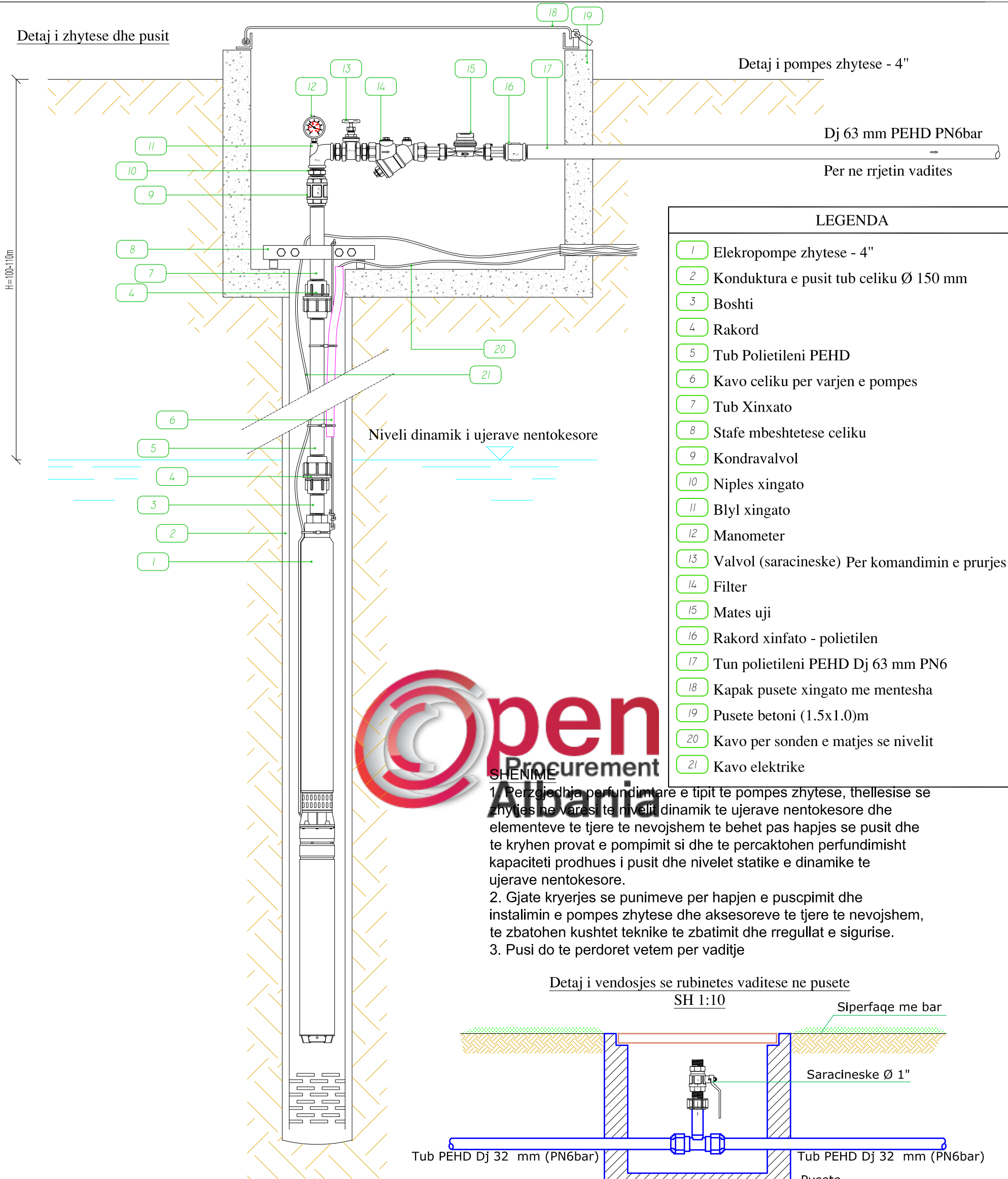
SKEMA AKSONOMETRIKE TE SHKARKIMIT TE UJRAVE



- Shenime teknike:**
- Objekti ka si funksion perdorimi per shkollë
 - Lidhja me tubacionin e rrjetit te ujesjellesit do te behet me tub pe dn63
 - Diametrat e tubove do te jene ne funksion te sasive llogaritese te ujit te pijshem dhe te shpejtesise. gjate llogartjeve duhet qe shpejtesia llogartese te merret ne Intervalln 0.8-1.4m/s
 - Tubot e furnizimit me uje do te vendosen ne te gjithë lartesine e ndertesës ne formen e kollonave
 - Diametrat e tubove qe perdoren per kollonat e furnizimit me uje merret e njejte pergjate gjithë lartesine se ndertesës
 - Lidhja e tubove te dergimit me kollonat e shkarkimit duhet te behet me tridegeshe ose berryla
 - Largesia midis tubove te kanalizimit qe dalin terthor me ndertesën dhe te lidhjeve te furnizimit me uje duhet te jene te pakten 1m me larg ne plan si dhe ne kuote me lart se tubot e kanalizimeve
 - Tubi per furnizimin me uje duhet te jete PE me diameter 20mm , 6-10 atm
 - Instalimet e tubave duhet te behen me rakorderi te cilesise se mire dhe mbas instalimit te behet prova e tyre te ngarkuar nen presion dhe duhet te lihet 24 ore per te pare nese instalimet jane kryer ne rregull.
 - Tubat duhet te vishen me lesh xhami per te evituar zhurmat dhe mbas fiksimit ne nyjet bashkuese duhet te lyhen me material hidroizolues tip kolle.
 - Tubat e shkarkimit do te perdoren me dn 50 mm per paisjet si dhe me dn 110 per wc-te kollonat e shkarkimit te jene dn 125 mm.Tubat do te jene pvc me spesor te mire 3-4 mm .Bashkimi i tyre duhet te behet me gomine dhe te respektohet pjeresia ne shtrim
 - Gjate shtrimit ne pjesen e oborit duhet te mbulohet tubi me rere min 10 cm nen dhe siper tubit.
 - Furnizimi i grupeve do te behet me dn32 mm ndersa furnizimi i seciles paisje do te behet me dn20-25mm
 - Furnizimi i rezervuareve do te behet me dn 20-25mm dhe zbritja per ne rrjetin kryesor te çdo kati do te behet me dn20-25mm
 - Çdo tubacion i vjeter i demtuar qe del gjate zbatimit te punimeve duhet te mbyllet nga kontraktori

DREJTORIA D.P.SH.I-se			
Drejtor	ark.GENTIAN TABAKU	nr.lic. A 992/1	
Emertimi i fletes:			
KOLLONAT E SHKARKIMIT			
Hidroteknik	ing.Erion Stambollxhiu	nr.lic. K-1358/2	
			leta : p 10

Detaj i zhytесе dhe pusit



Detaj i pompes zhytесе - 4"

Dj 63 mm PEHD PN6bar
Per ne rrjetin vadites

LEGENDA

- 1 Elekpompe zhytесе - 4"
- 2 Konduktura e pusit tub celiku Ø 150 mm
- 3 Boshti
- 4 Rakord
- 5 Tub Polietileni PEHD
- 6 Kavo celiku per varjen e pompes
- 7 Tub Xinxato
- 8 Stafe mbeshtetese celiku
- 9 Kondraivalvol
- 10 Niples xingato
- 11 Blyl xingato
- 12 Manometer
- 13 Valvol (saracineske) Per komandimin e prurjes
- 14 Filter
- 15 Mates uji
- 16 Rakord xinfato - polietilen
- 17 Tun polietileni PEHD Dj 63 mm PN6
- 18 Kapak pusete xingato me mentesha
- 19 Pusete betoni (1.5x1.0)m
- 20 Kavo per sonden e matjes se nivelit
- 21 Kavo elektrike

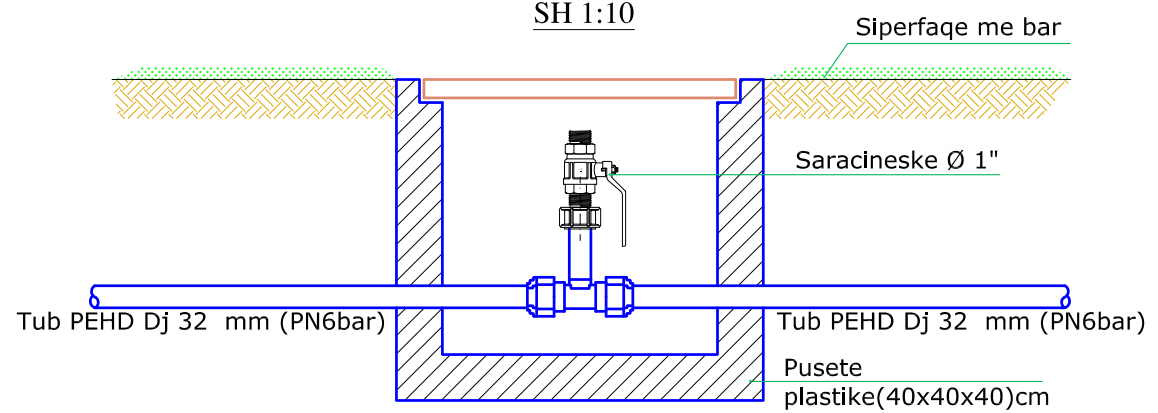


SHENIME

1. Perzjedhja perfundimtare e tipit te pompes zhytесе, thellesise se zhytjes ne varesi te nivelit dinamik te ujerave nentokesore dhe elementeve te tjere te nevojshem te behet pas hapjes se pusit dhe te kryhen provat e pompimit si dhe te percaktohen perfundimisht kapaciteti prodhues i pusit dhe nivelet statike e dinamike te ujerave nentokesore.
2. Gjate kryerjes se punimeve per hapjen e puscpimit dhe instalimin e pompes zhytесе dhe aksesoreve te tjere te nevojshem, te zbatohen kushtet teknike te zbatimit dhe rregullat e sigurise.
3. Pusi do te perdoret vetem per vaditje

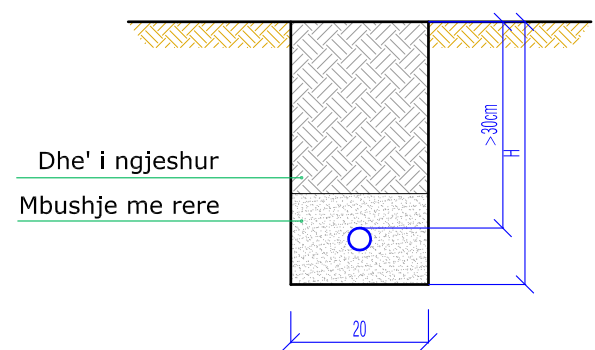
Detaj i vendosjes se rubinetes vadites ne pusete

SH 1:10

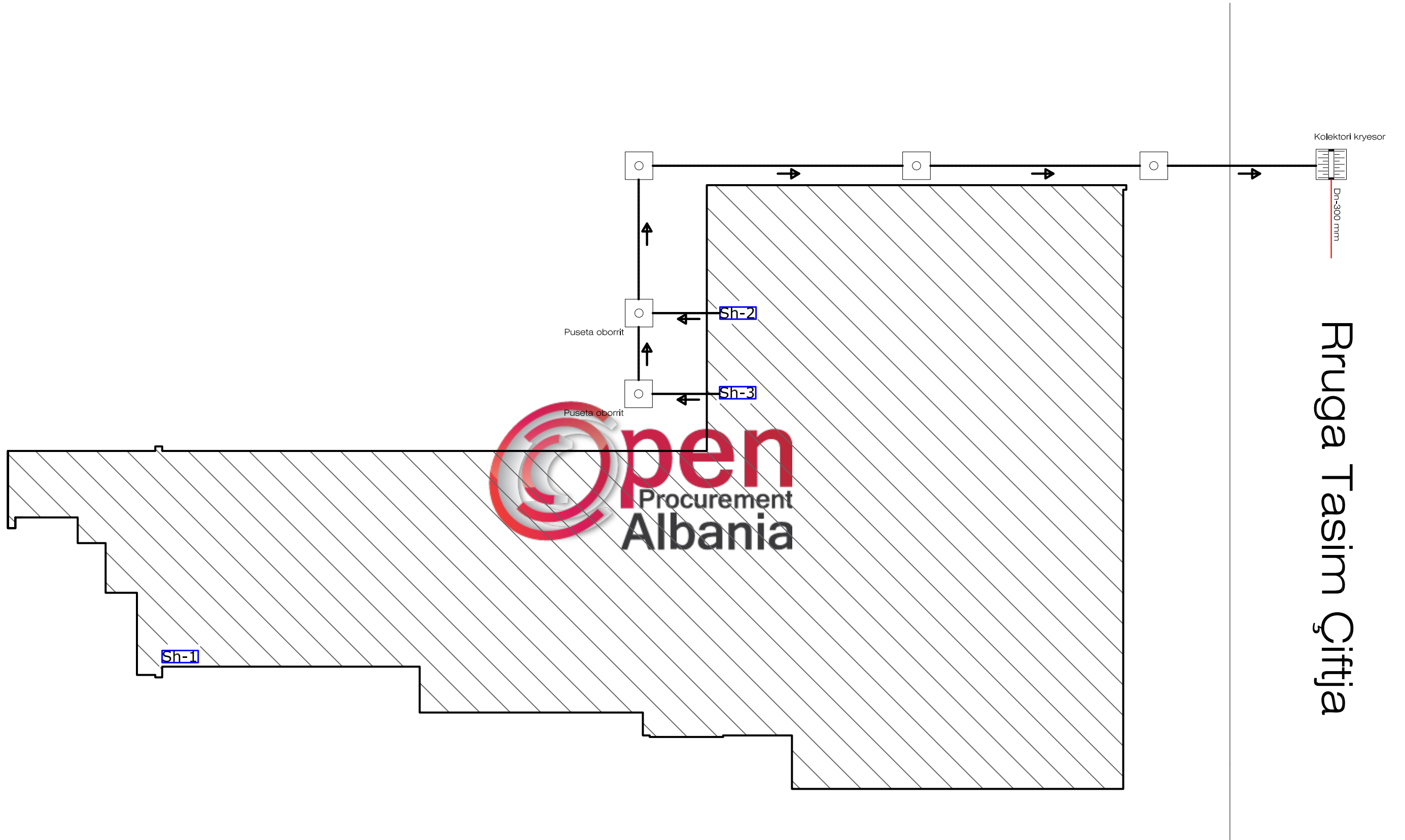


Detaj i seksion germimi

SH 1: 10



DREJTORIA D.P.SH.I-se			
Drejtor	ark.GENTIAN TABAKU	nr.lic	A 992/1
Emeritimi i fletes:			
DETAJE PUSI			
Injeneri		nr.lic	
Ing.Erlon Stambolxhlu		K-1358/2	
Fleta : 11			



Rruga Tasim Çiftja

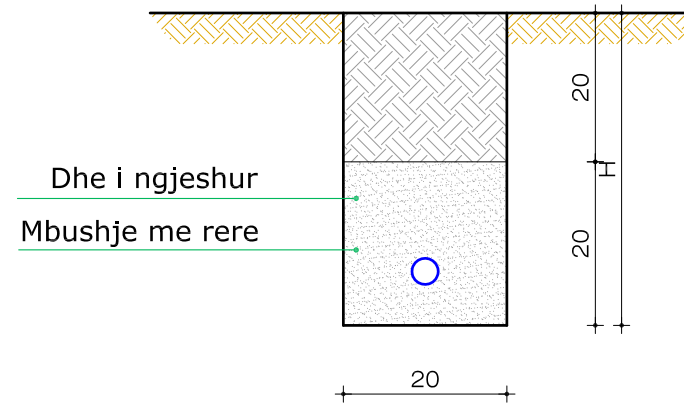
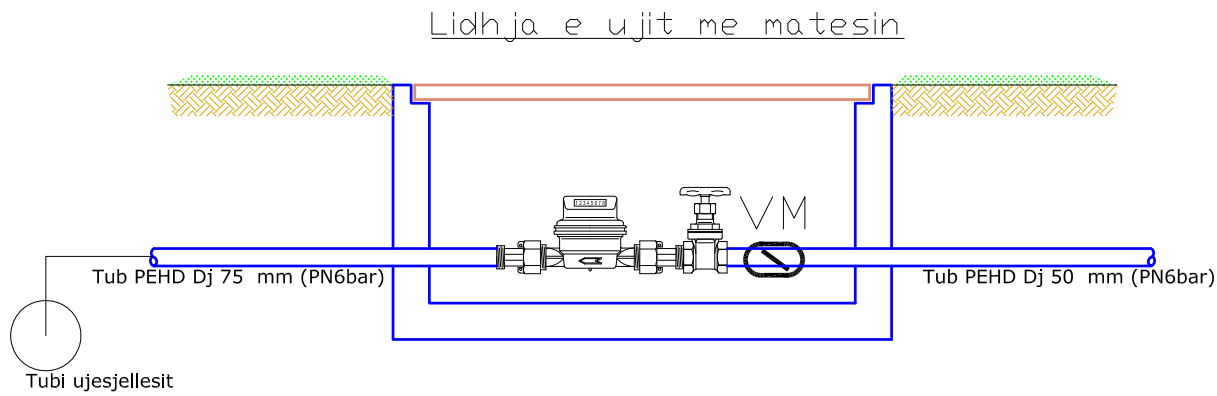
Rruga Qemal Stafa



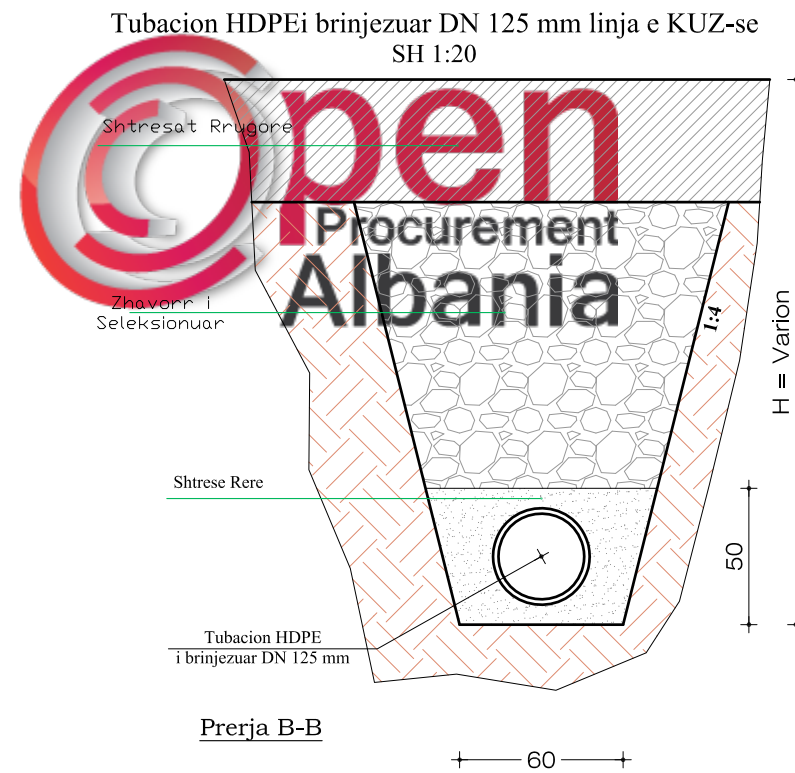
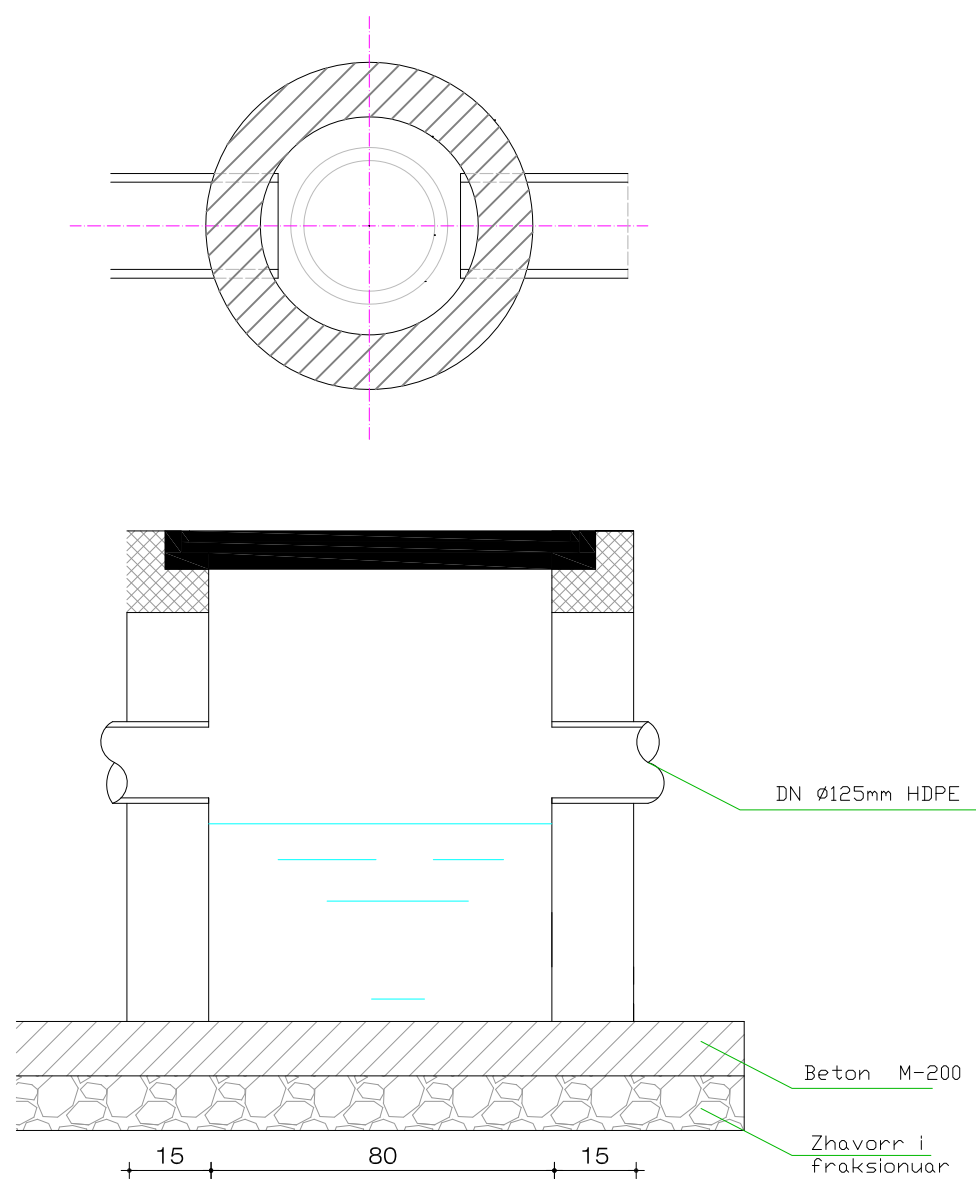
DREJTORIA D.P.SH.I-se			
Drejtor	ark.GENTIAN TABAKU	nr. A. 992/1	
Emertimi i fletës:			
DETAJE PUSI			
Përgatitur:		nr. A. 1358/2	
Ing. Erion Stambolli			

Detaj i seksion germimi
SH 1: 10

- Shenime teknike:**
- Objekti ka si funksion perdorimi per banim por dhe si njesi biznesi (multifunksional) do te perdoren 12 kollona te furnizimit me uje
 - Lidhja me tubacionin e rrjetit te ujesjellesit do te behet me tub pe dn 63
 - Diametrat e tubove do te jene ne funksion te sasive llogaritese te ujit te pijshem dhe te shpejtesise. gjate llogaritjeve duhet qe shpejtesia llogaritese te merret ne intervalin 0.8-1.4m/s
 - Tubot e furnizimit me uje do te vendosen ne te gjitha lartesine e nderteses ne formen e kollonave
 - Diametrat e tubove qe perdoren per kollonat e furnizimit me uje merret e njejte pergjate gjithë lartesisë së ndertesës
 - Lidhja e tubove te dergimit me kollonat e shkarkimit duhet te behet me tridegeshe ose berryla
 - Largesia midis tubove te kanalizimit qe dalin terthor me ndertesën dhe te lidhjeve te furnizimit me uje duhet te jene te pakten 1m me larg ne plan si dhe ne kuote me lart se tubot e kanalizimeve
 - Tubi per furnizimin me uje duhet te jete PE me diameter 20-25mm , 6-10 atm
 - Instalimet e tubave duhet te behen me rakorderi te cilesise se mire dhe mbas instalimit te behet prova e tyre te ngarkuar nen presion dhe duhet te lihet 24 ore per te pare nese instalimet jane kryer ne rregull.
 - Tubat duhet te vishen me lesh xhami per te evituar zhurmat dhe mbas fiksimit ne nyjet bashkuese duhet te lyhen me material hidroizolues tip kolle.
 - Tubat e shkarkimit do te perdoren me dn 50 mm per paisjet si dhe me dn 110 per wc-te. Tubat do te jene pvc me spesor te mire 3-4 mm. Bashkimi i tyre duhet te behet me gomine dhe te respektohet pjeresia ne shtrim
 - Gjate shtrimit ne pjesen e oborit duhet te mbulohet tubi me rere min 10 cm nen dhe siper tubit.
 - Furnizimi i grupeve do te behet me dn32 mm ndersa furnizimi i seciles paisje do te behet me dn20-25mm
 - Furnizimi i rezervuarit 1000l do te behet me dn 20-25mm dhe zbritja per ne rrjetin kryesor te çdo kati do te behet me dn20mm
 - Kollonat e shkarkimit do te jene 12 te tilla te cilat do te derdhen ne te njejten pusete oborri e cila do te jete ne pjesen e pasme te objektit.
 - Keto kollona do te zbresin deri ne pjesen tavanore te podrumit. Puseta e oborrit do te derdhet ne rrjetin egzistues te KUZ-se me tub korrugato Dn-150mm



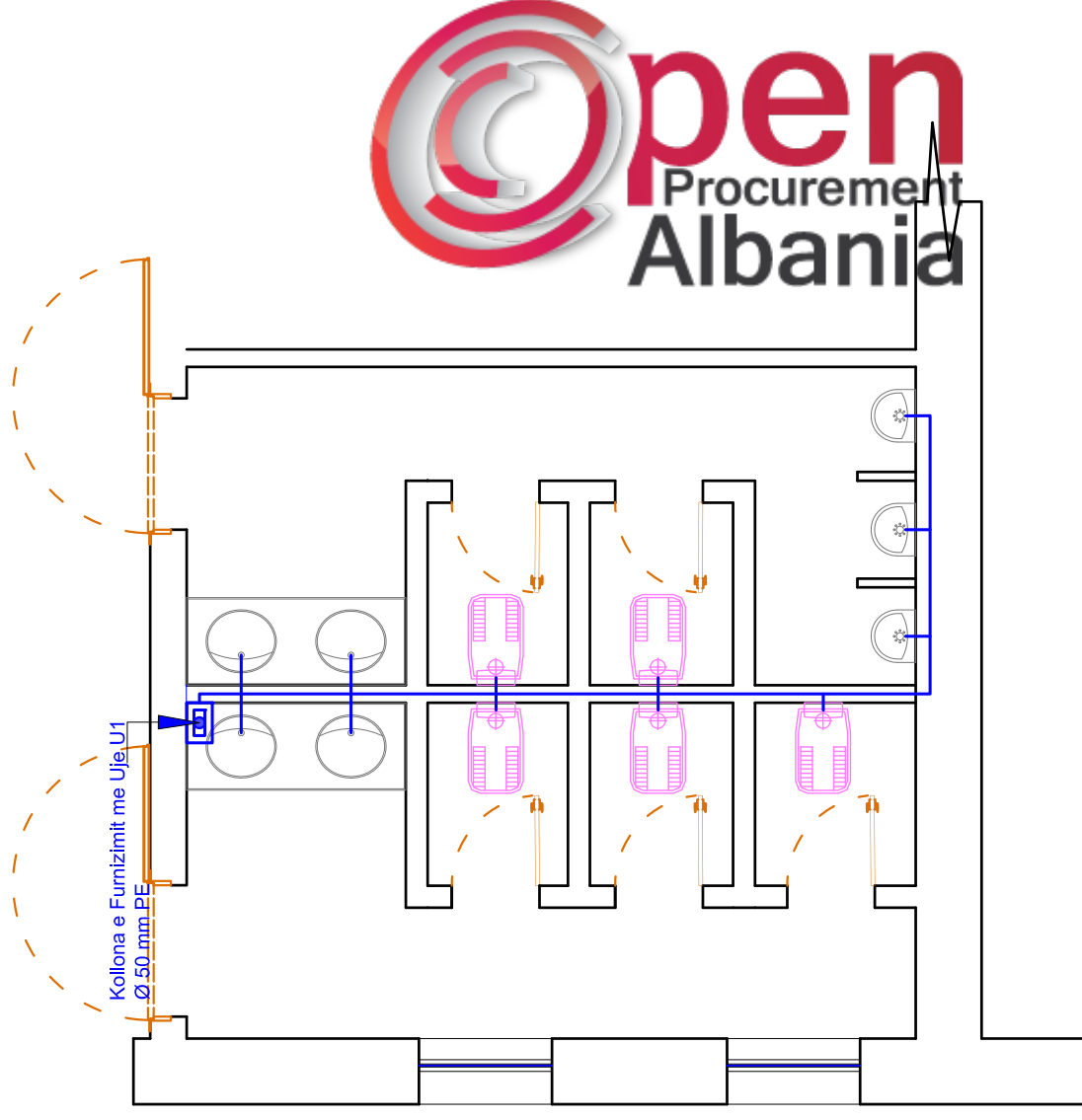
Puseta oborrit diameter tubi HDPE 125 mm



DREJTORIA D.P.SH.I-se			
Drejtor	ark.GENTIAN TABAKU	nr.lic A 992/1	
Emertimi i fletes:			
DETAJE			
	hidroteknik ing.Erion Stambolxhiu	nr.lic K-1358/2	
fleta : P 13			

Shenime teknike:

1. Objekti ka si funksion perdorimi per shkollë
2. Lidhja me tubacionin e rrjetit te ujesjellesit do te behet me tub pe dn63
3. Diametrat e tubove do te jene ne funksion te sasive llogaritese te ujit te pijshem dhe te shpejtesise. gjate llogaritjeve duhet qe shpejtesia llogaritese te merret ne intervalin 0.8-1.4m/s
4. Tubot e furnizimit me uje do te vendosen ne te gjithe lartesine e nderteses ne formen e kollonave
5. Diametrat e tubove qe perdoren per kollonat e furnizimit me uje merret e njejte pergjate gjithë lartesine se ndertesës
6. Lidhja e tubove te dergimit me kollonat e shkarkimit duhet te behet me tridegeshe ose berrylla
7. Largesia midis tubove te kanalizimit qe dalin terthor me ndertesën dhe te lidhjeve te furnizimit me uje duhet te jene te pakten 1m me larg ne plan sj dhe ne kuote me lart se tubot e kanalizimeve
8. Tubi per furnizimin me uje duhet te jete PE me diameter 20mm , 6-10 atm
9. Instalimet e tubave duhet te behen me rakorderi te cilesise se mire dhe mbas instalimit te behet prova e tyre te ngarkuar nen presion dhe duhet te ilhet 24 ore per te pare nese instalimet jane kryer ne rregull.
10. Tubat duhet te vishen me lesh xhami per te evituar zhurmat dhe mbas fiksimit ne nyjet bashkuese duhet te lyhen me material hidroizolues tip kolle.
11. Tubat e shkarkimit do te perdoren me dn 50 mm per paisjet si dhe me dn 110 per wc-te kollonat e shkarkimit te jene dn 125 mm. Tubat do te jene pvc me spesor te mire 3-4 mm .Bashkimi i tyre duhet te behet me gomine dhe te respektohet pjeresia ne shtrim
12. Gjate shtrimit ne pjesen e oborit duhet te mbulohet tubi me rere min 10 cm nen dhe siper tubit.
13. Furnizimi i grupeve do te behet me dn32 mm ndersa furnizimi i seciles paisje do te behet me dn20-25mm
14. Furnizimi i rezervuareve do te behet me dn 20-25mm dhe zbritja per ne rrjetin kryesor te çdo kati do te behet me dn20-25mm
15. Çdo tubacion i vjeter i demtuar qe del gjate zbatimit te punimeve duhet te mbyllet nga kontraktori

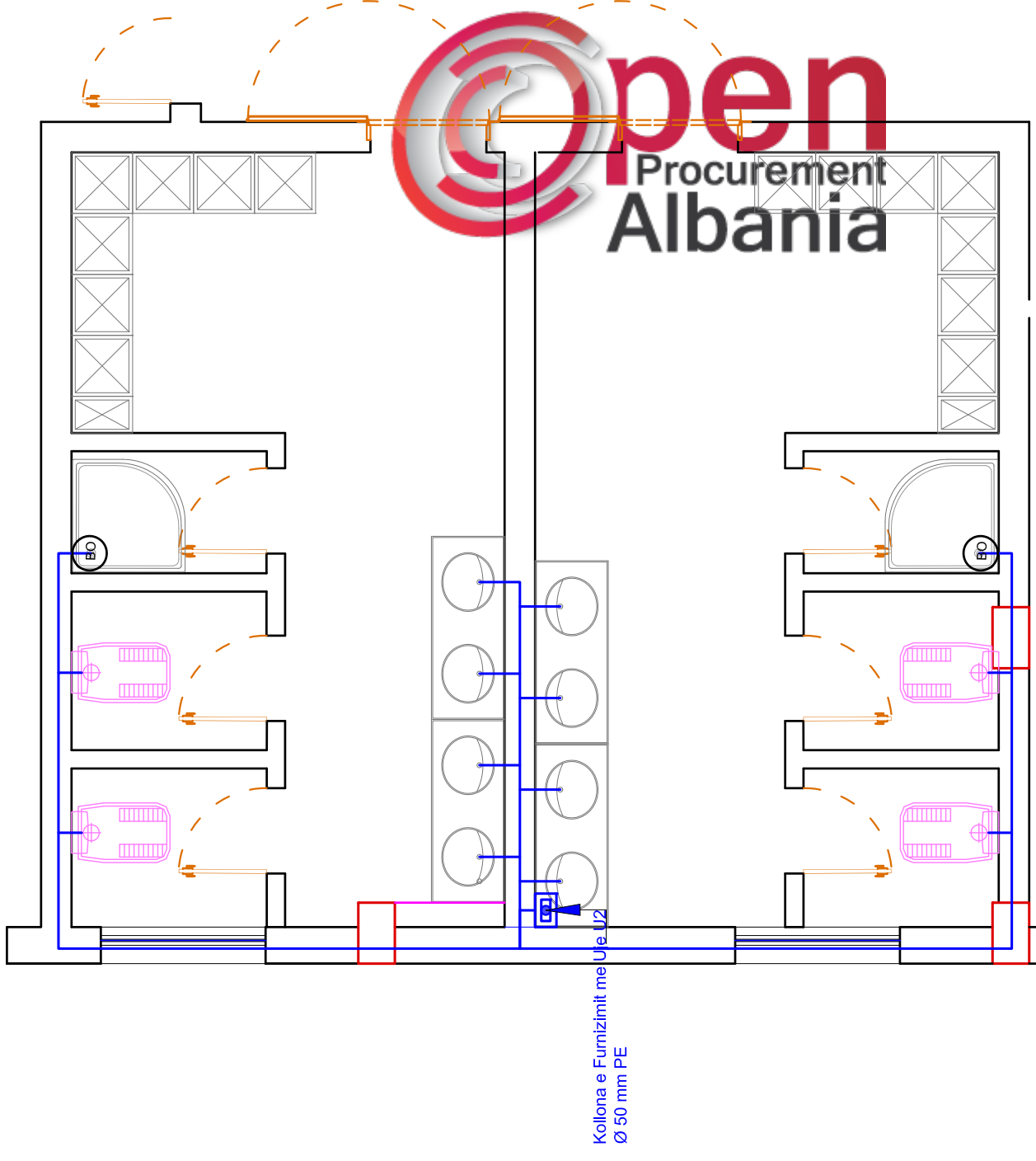


DREJTORIA D.P.SH.I-SE

Drejtor	ark.GENTIAN TABAKU	nr.lic A 992/1
Emertimi i fletes:		
BANJOT KATI PERDHE (FURNIZIMI ME UJE)		
	Indr-oteknik Ing.Erton Stambolixhiu	nr.lic K-1366/2
	Shkalla 1:500	fleta : P.01

Shenime teknike:

1. Objekti ka si funksion përdorimi për shkollë
2. Lidhja me tubacionin e rrjetit të ujësjes do të bëhet me tub të dn63
3. Diametrat e tubave do të jenë në funksion të sasive llogaritëse të ujit të pijshëm dhe të shpejtësisë. Gjatë llogaritjeve duhet që shpejtësia llogaritëse të merret në intervalin 0.8-1.4m/s
4. Tubot e furnizimit me ujë do të vendosen në të gjithë lartësine e ndërtesës në formën e kollonave
5. Diametrat e tubave që përdoren për kollonat e furnizimit me ujë merret e njëjtë përgjatë gjithë lartësive të ndërtesës
6. Lidhja e tubave të dërgimit me kollonat e shkarkimit duhet të bëhet me tridëgese ose berryla
7. Lartësia midis tubave të kanalizimit që dalin terthor me ndërtesën dhe të lidhjeve të furnizimit me ujë duhet të jenë të paktën 1m më larg në plan si dhe në kuotë më lart se tubot e kanalizimeve
8. Tubi për furnizimin me ujë duhet të jetë PE me diametër 20mm , 6-10 atm
9. Instalimet e tubave duhet të bëhen me rakorderi të cilësisë së mirë dhe mbas instalimit të bëhet prova e tyre të ngarkuar nën presion dhe duhet të lihet 24 orë për të parë nëse instalimet janë kryer në rregull.
10. Tubat duhet të vishen me lesh xhami për të evituar zhurmën dhe mbas fiksimit në nyjet bashkuese duhet të lyhen me material hidroizolues tip kolle.
11. Tubat e shkarkimit do të përdoren me dn 50 mm për paisjet si dhe me dn 110 për wc-te kollonat e shkarkimit të jenë dn 125 mm. Tubat do të jenë pvc me spesor të mirë 3-4 mm . Bashkimi i tyre duhet të bëhet me gomine dhe të respektohet pjerësia në shtrim
12. Gjatë shtrimit në pjesën e oborrit duhet të mbulohet tubi me rere min 10 cm nën dhe sipër tubit.
13. Furnizimi i grupeve do të bëhet me dn32 mm ndërsa furnizimi i secilës paisje do të bëhet me dn20-25mm
14. Furnizimi i rezervuareve do të bëhet me dn 20-25mm dhe zbritja për në rrjetin kryesor të çdo kati do të bëhet me dn20-25mm
15. Çdo tubacion i vjetër i demtuar që del gjatë zbatimit të punimeve duhet të mbyllet nga kontraktori

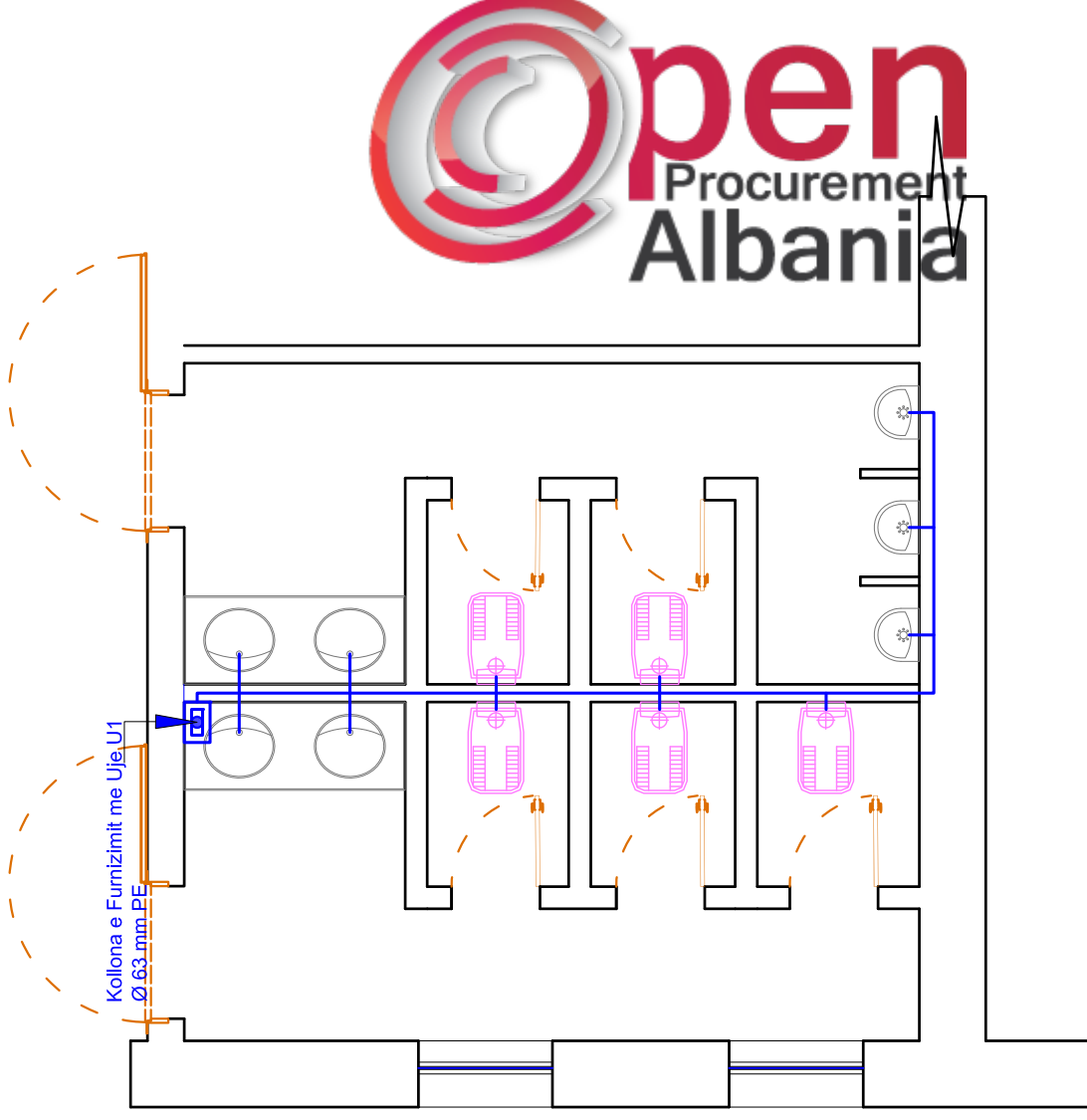


DREJTORIA D.P.SH.I-SE

Drejtor	ark.GENTIAN TABAKU	nr.lic A 992/1
Emertimi i fletës:		
BANJOT KATI PERDHE (FURNIZIMI ME UJE)		
	ndr-oteknik ing.Erton Stambolliu	nr.lic K-1366/2
	Shkalla 1:500	fleta : P.02

Shenime teknike:

- 1.Objekti ka si funksion perdorimi per shkollë
- 2.Lidhja me tubacionin e rrjetit te ujesjellesit do te behet me tub pe dn63
- 3.Diametrat e tubove do te jene ne funksion te sasive llogaritese te ujit te pijshem dhe te shpejtesise. gjate llogaritjeve duhet qe shpejtesia llogaritese te merret ne intervalin 0.8-1.4m/s
- 4.Tubot e furnizimit me uje do te vendosen ne te gjithë lartesine e ndertesës ne formen e kollonave
- 5.Diametrat e tubove qe perdoren per kollonat e furnizimit me uje merret e njejte pergjate gjithë lartesine se ndertesës
- 6.Lidhja e tubove te dergimit me kollonat e shkarkimit duhet te behet me tridegeshe ose berrylla
- 7.Largesia midis tubove te kanalizimit qe dalin terthor me ndertesën dhe te lidhjeve te furnizimit me uje duhet te jene te pakten 1m me larg ne plan sj dhe ne kuote me lart se tubot e kanalizimeve
- 8-Tubi per furnizimin me uje duhet te jete PE me diameter 20mm , 6-10 atm
- 9-Instalimet e tubave duhet te behen me rakorderi te cilesise se mire dhe mbas instalimit te behet prova e tyre te ngarkuar nen presion dhe duhet te ilhë 24 ore per te pare nese instalimet jane kryer ne rregull.
- 10-Tubat duhet te vishen me lesh xhami per te evituar zhurmat dhe mbas fiksimit ne nyjet bashkuese duhet te lyhen me material hidroizolues tip kolle.
- 11-Tubat e shkarkimit do te perdoren me dn 50 mm per paisjet si dhe me dn 110 per wc-te kollonat e shkarkimit te jene dn 125 mm.Tubat do te jene pvc me spesor te mire 3-4 mm .Bashkimi i tyre duhet te behet me gomine dhe te respektohet pjerësia ne shtrim
- 12.Gjate shtrimit ne pjesen e oborit duhet te mbulohet tubi me rere min 10 cm nen dhe siper tubit.
- 13.Furnizimi i grupeve do te behet me dn32 mm ndersa furnizimi i seciles paisje do te behet me dn20-25mm
- 14.Furnizimi i rezervuareve do te behet me dn 20-25mm dhe zbritja per ne rrjetin kryesor te çdo kati do te behet me dn20-25mm
- 15.Çdo tubacion i vjeter i demtuar qe del gjate zbatimit te punimeve duhet te mbyllet nga kontraktori

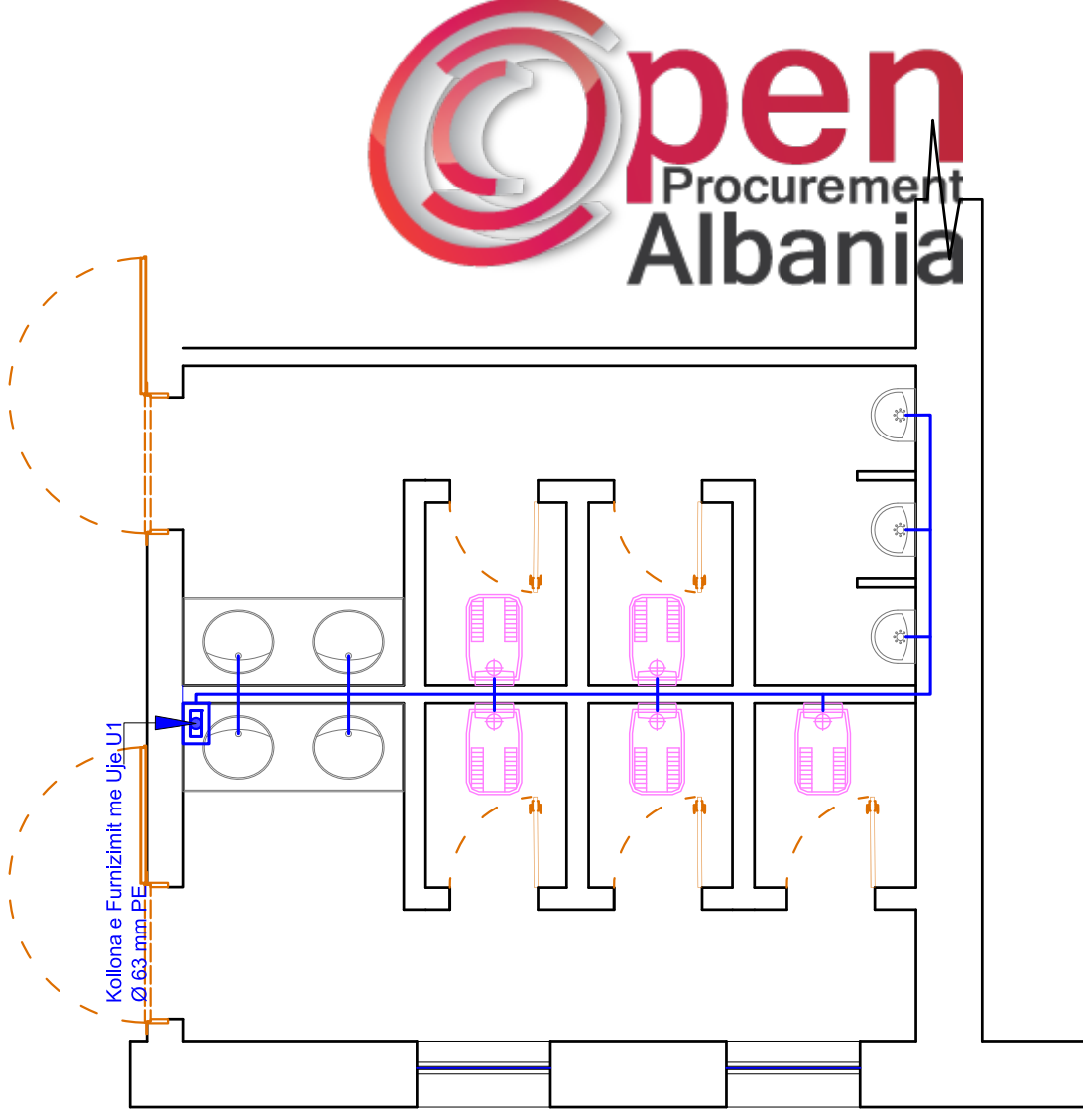


DREJTORIA D.P.SH.I-SE

Drejtor	ark.GENTIAN TABAKU	nr./lic A 992/1
Emertimi i fletes:		
BANJOT KATI I PARE (FURNIZIMI ME UJE)		
	Indr-teknik Ing.Erton Stambollihu	nr./lic K-1366/2
	Shkalla 1:500	fileta : P.03

Shenime teknike:

- 1.Objekti ka si funksion perdorimi per shkollë
- 2.Lidhja me tubacionin e rrjetit te ujesjellesit do te behet me tub pe dn63
- 3.Diametrat e tubove do te jene ne funksion te sasive llogaritese te ujit te pijshem dhe te shpejtesise. gjate llogaritjeve duhet qe shpejtesia llogaritese te merret ne intervalin 0.8-1.4m/s
- 4.Tubot e furnizimit me uje do te vendosen ne te gjithe lartesine e nderteses ne formen e kollonave
- 5.Diametrat e tubove qe perdoren per kollonat e furnizimit me uje merret e njejte pergjate gjithe lartesine se nderteses
- 6.Lidhja e tubove te dergimit me kollonat e shkarkimit duhet te behet me tridegeshe ose berrylla
- 7.Largesia midis tubove te kanalizimit qe dalin terthor me ndertesën dhe te lidhjeve te furnizimit me uje duhet te jene te pakten 1m me larg ne plan sj dhe ne kuote me lart se tubot e kanalizimeve
- 8-Tubi per furnizimin me uje duhet te jete PE me diameter 20mm , 6-10 atm
- 9-Instalimet e tubave duhet te behen me rakorderi te cilesise se mire dhe mbas instalimit te behet prova e tyre te ngarkuar nen presion dhe duhet te ilhet 24 ore per te pare nese instalimet jane kryer ne rregull.
- 10-Tubat duhet te vishen me lesh xhami per te evituar zhurmat dhe mbas fiksimit ne nyjet bashkuese duhet te lyhen me material hidroizolues tip kolle.
- 11-Tubat e shkarkimit do te perdoren me dn 50 mm per paisjet si dhe me dn 110 per wc-te kollonat e shkarkimit te jene dn 125 mm.Tubat do te jene pvc me spesor te mire 3-4 mm .Bashkimi i tyre duhet te behet me gomine dhe te respektohet pjeresia ne shtrim
- 12.Gjate shtrimit ne pjesen e oborit duhet te mbulohet tubi me rere min 10 cm nen dhe siper tubit.
- 13.Furnizimi i grupeve do te behet me dn32 mm ndersa furnizimi i seciles paisje do te behet me dn20-25mm
- 14.Furnizimi i rezervuareve do te behet me dn 20-25mm dhe zbritja per ne rrjetin kryesor te çdo kati do te behet me dn20-25mm
- 15.Çdo tubacion i vjeter i demtuar qe del gjate zbatimit te punimeve duhet te mbyllet nga kontraktori

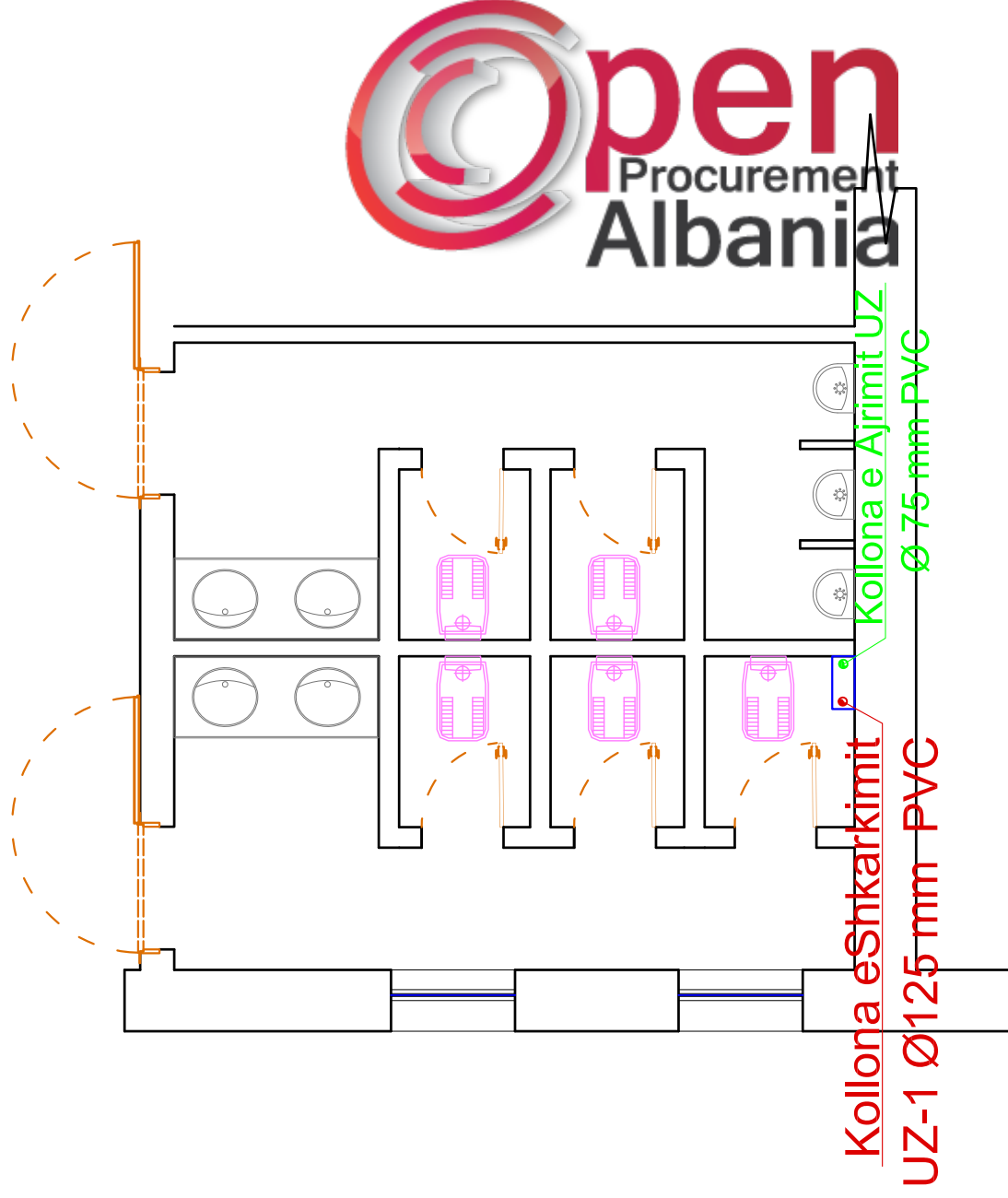


DREJTORIA D.P.SH.I-SE

Drejtor	ark.GENTIAN TABAKU	nr./lic A 992/1
Emertimi i fletes:		
BANJOT KATI I DYTE (FURNIZIMI ME UJE)		
	Indr-oteknik Ing.Erton Stambolixhiu	nr./lic K-1366/2
	Shkalla 1:500	fileta : P.04

Shenime teknike:

- 1.Objekti ka si funksion perdorimi per shkollë
- 2.Lidhja me tubacionin e rrjetit te ujesjellesit do te behet me tub pe dn63
- 3.Diametrat e tubove do te jene ne funksion te sasive llogaritese te ujit te pijshem dhe te shpejtewise. gjate llogaritjeve duhet qe shpejtësia llogaritese te merret ne intervalin 0.8-1.4m/s
- 4.Tubot e furnizimit me uje do te vendosen ne te gjithë lartësine e ndertesës ne formen e kollonave
- 5.Diametrat e tubove qe perdoren per kollonat e furnizimit me uje merret e njejte pergjate gjithë lartësise se ndertesës
- 6.Lidhja e tubove te dergimit me kollonat e shkarkimit duhet te behet me tridegeshe ose berrylla
- 7.Largesia midis tubove te kanalizimit qe dalin terthor me ndertesën dhe te lidhjeve te furnizimit me uje duhet te jene te pakten 1m me larg ne plan sj dhe ne kuote me lart se tubot e kanalizimeve
- 8-Tubi per furnizimin me uje duhet te jete PE me diameter 20mm , 6-10 atm
- 9-Instalimet e tubave duhet te behen me rakorderi te cilesise se mire dhe mbas instalimit te behet prova e tyre te ngarkuar nen presion dhe duhet te ilhet 24 ore per te pare nese instalimet jane kryer ne rregull.
- 10-Tubat duhet te vishen me lesh xhami per te evituar zhurmat dhe mbas fiksimit ne nyjet bashkuese duhet te lyhen me material hidroizolues tip kolle.
- 11-Tubat e shkarkimit do te perdoren me dn 50 mm per paisjet si dhe me dn 110 per wc-te kollonat e shkarkimit te jene dn 125 mm.Tubat do te jene pvc me spesor te mire 3-4 mm .Bashkimi i tyre duhet te behet me gomine dhe te respektohet pjerësia ne shtrim
- 12.Gjate shtrimit ne pjesen e oborit duhet te mbulohet tubi me rere min 10 cm nen dhe siper tubit.
- 13.Furnizimi i grupeve do te behet me dn32 mm ndersa furnizimi i seciles paisje do te behet me dn20-25mm
- 14.Furnizimi i rezervuareve do te behet me dn 20-25mm dhe zbritja per ne rrjetin kryesor te çdo kati do te behet me dn20-25mm
- 15.Çdo tubacion i vjeter i demtuar qe del gjate zbatimit te punimeve duhet te mbyllet nga kontraktori

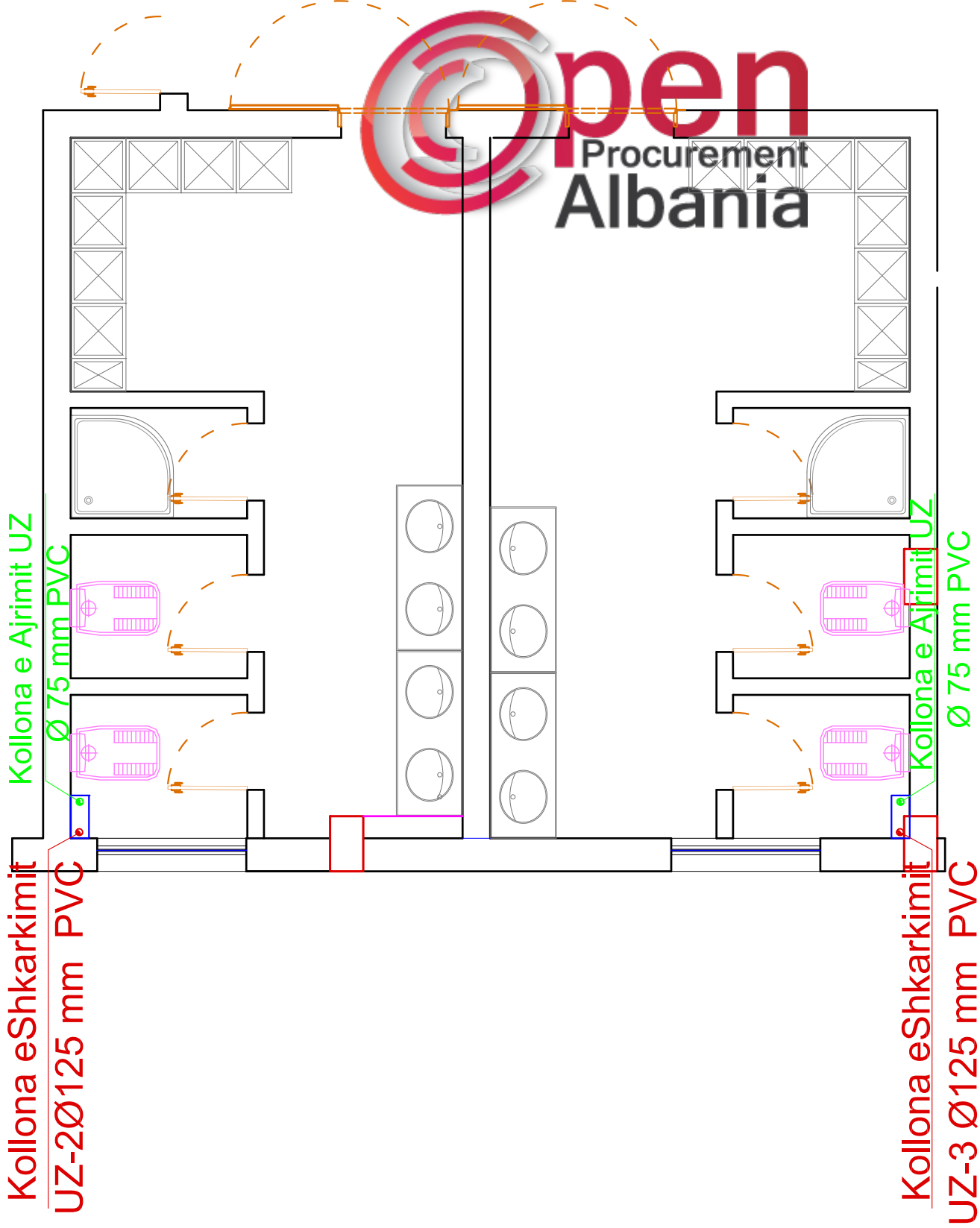


DREJTORIA D.P.SH.I-SE

Drejtor	ark.GENTIAN TABAKU	nr.lic A 992/1
Emertimi i fletes:		
BANJOT KATI PERDHE (PLANI SHKARKIMIT)		
	Indr-teknik Ing.Erton Stambolxhiu	nr.lic K-1366/2
	Shkalla 1:500	fileta : P.05

Shenime teknike:

- 1.Objekti ka si funksion perdorimi per shkolle
- 2.Lidhja me tubacionin e rrjetit te ujesjellesit do te behet me tub pe dn63
- 3.Diametrat e tubove do te jene ne funksion te sasive llogaritese te ujit te pijshem dhe te shpejtesise. gjate llogaritjeve duhet qe shpejtesia llogaritese te merret ne intervalin 0.8-1.4m/s
- 4.Tubot e furnizimit me uje do te vendosen ne te gjithë lartesine e ndertesës ne formen e kollonave
- 5.Diametrat e tubove qe perdoren per kollonat e furnizimit me uje merret e njejte pergjate gjithë lartesine se ndertesës
- 6.Lidhja e tubove te dergimit me kollonat e shkarkimit duhet te behet me tridegeshe ose berrylla
- 7.Largesia midis tubove te kanalizimit qe dalin terthor me ndertesën dhe te lidhjeve te furnizimit me uje duhet te jene te pakten 1m me larg ne plan sj dhe ne kuote me lart se tubot e kanalizimeve
- 8.Tubi per furnizimin me uje duhet te jete PE me diameter 20mm , 6-10 atm
- 9-Instalimet e tubave duhet te behen me rakorderi te cilesise se mire dhe mbas instalimit te behet prova e tyre te ngarkuar nen presion dhe duhet te ilihet 24 ore per te pare nese instalimet jane kryer ne rregull.
- 10-Tubat duhet te vishen me lesh xhami per te evituar zhurmat dhe mbas fiksimit ne nyjet bashkuese duhet te lyhen me material hidroizolues tip kolle.
- 11-Tubat e shkarkimit do te perdoren me dn 50 mm per paisjet si dhe me dn 110 per wc-te kollonat e shkarkimit te jene dn 125 mm.Tubat do te jene pvc me spesor te mire 3-4 mm .Bashkimi i tyre duhet te behet me gomine dhe te respektohet pjeresia ne shtrim
- 12.Gjate shtrimit ne pjesen e oborit duhet te mbulohet tubi me rere min 10 cm nen dhe siper tubit.
- 13.Furnizimi i grupeve do te behet me dn32 mm ndersa furnizimi i seciles paisje do te behet me dn20-25mm
- 14.Furnizimi i rezervuareve do te behet me dn 20-25mm dhe zbritja per ne rrjetin kryesor te çdo kati do te behet me dn20-25mm
- 15.Çdo tubacion i vjeter i demtuar qe del gjate zbatimit te punimeve duhet te mbyllet nga kontraktori

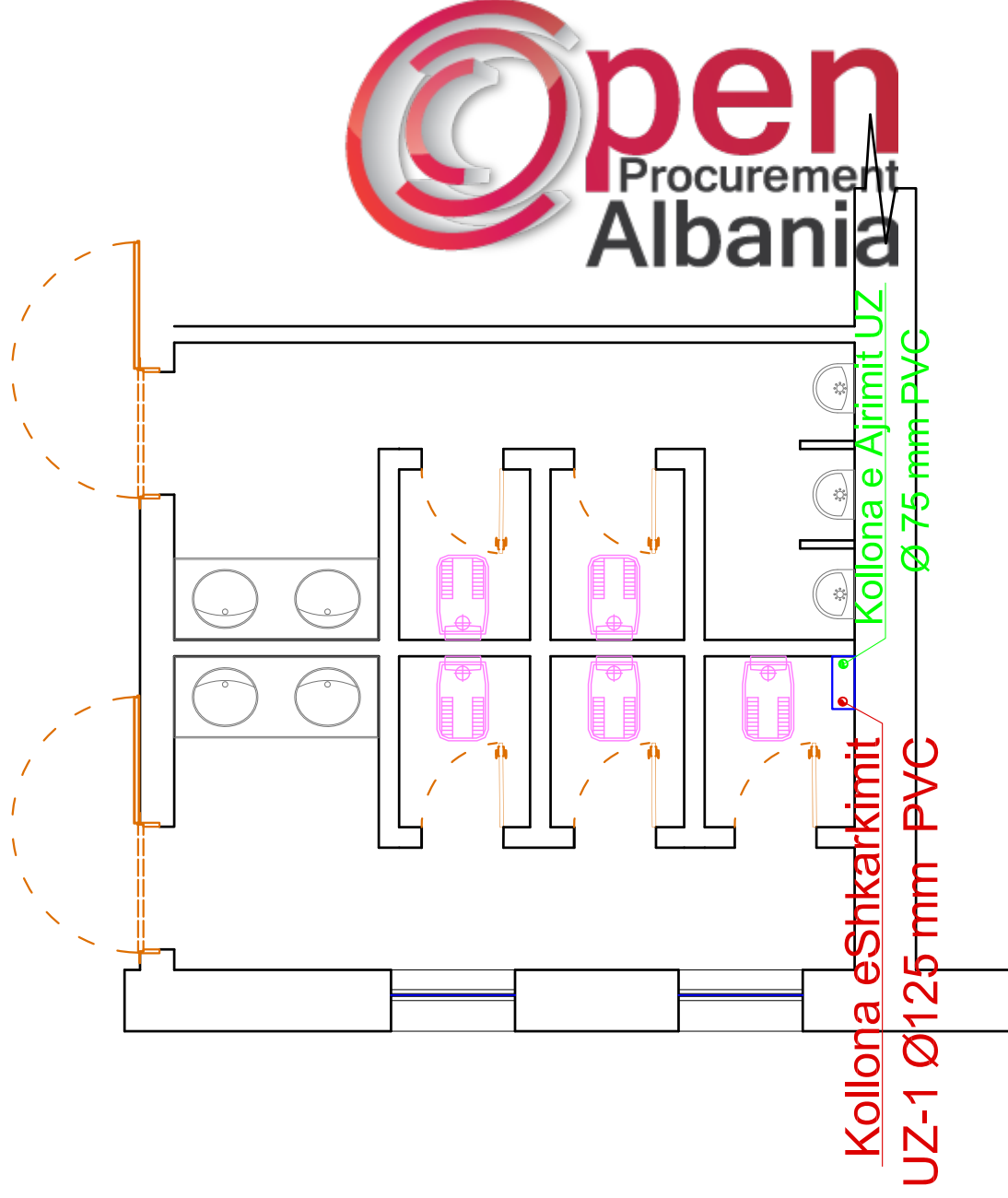


DREJTORIA D.P.SH.I-SE

Drejtor	ark.GENTIAN TABAKU	nr./lic A 992/1
Emertimi i fletes:		
BANJOT KATI PERDHE (PLANI SHKARKIMIT)		
	Indr-teknik Ing.Erton Stambolixhiu	nr./lic K-1366/2
	Shkalla 1:500	fileta .P.06

Shenime teknike:

1. Objekti ka si funksion perdorimi per shkollë
2. Lidhja me tubacionin e rrjetit te ujesjellesit do te behet me tub pe dn63
3. Diametrat e tubove do te jene ne funksion te sasive llogaritese te ujit te pijshem dhe te shpejtesise. gjate llogaritjeve duhet qe shpejtesia llogaritese te merret ne intervalin 0.8-1.4m/s
4. Tubot e furnizimit me uje do te vendosen ne te gjithë lartesine e ndertesës ne formen e kollonave
5. Diametrat e tubove qe perdoren per kollonat e furnizimit me uje merret e njejte pergjate gjithë lartesine se ndertesës
6. Lidhja e tubove te dergimit me kollonat e shkarkimit duhet te behet me tridegeshe ose berrylla
7. Largesia midis tubove te kanalizimit qe dalin terthor me ndertesën dhe te lidhjeve te furnizimit me uje duhet te jene te pakten 1m me larg ne plan sj dhe ne kuote me lart se tubot e kanalizimeve
8. Tubi per furnizimin me uje duhet te jete PE me diameter 20mm , 6-10 atm
9. Instalimet e tubave duhet te behen me rakorderi te cilesise se mire dhe mbas instalimit te behet prova e tyre te ngarkuar nen presion dhe duhet te ilihet 24 ore per te pare nese instalimet jane kryer ne rregull.
10. Tubat duhet te vishen me lesh xhami per te evituar zhurmat dhe mbas fiksimit ne nyjet bashkuese duhet te lyhen me material hidroizolues tip kolle.
11. Tubat e shkarkimit do te perdoren me dn 50 mm per paisjet si dhe me dn 110 per wc-te kollonat e shkarkimit te jene dn 125 mm. Tubat do te jene pvc me spesor te mire 3-4 mm .Bashkimi i tyre duhet te behet me gomine dhe te respektohet pjerësia ne shtrim
12. Gjate shtrimit ne pjesen e oborit duhet te mbulohet tubi me rere min 10 cm nen dhe siper tubit.
13. Furnizimi i grupeve do te behet me dn32 mm ndersa furnizimi i seciles paisje do te behet me dn20-25mm
14. Furnizimi i rezervuareve do te behet me dn 20-25mm dhe zbritja per ne rrjetin kryesor te çdo kati do te behet me dn20-25mm
15. Çdo tubacion i vjeter i demtuar qe del gjate zbatimit te punimeve duhet te mbyllet nga kontraktori

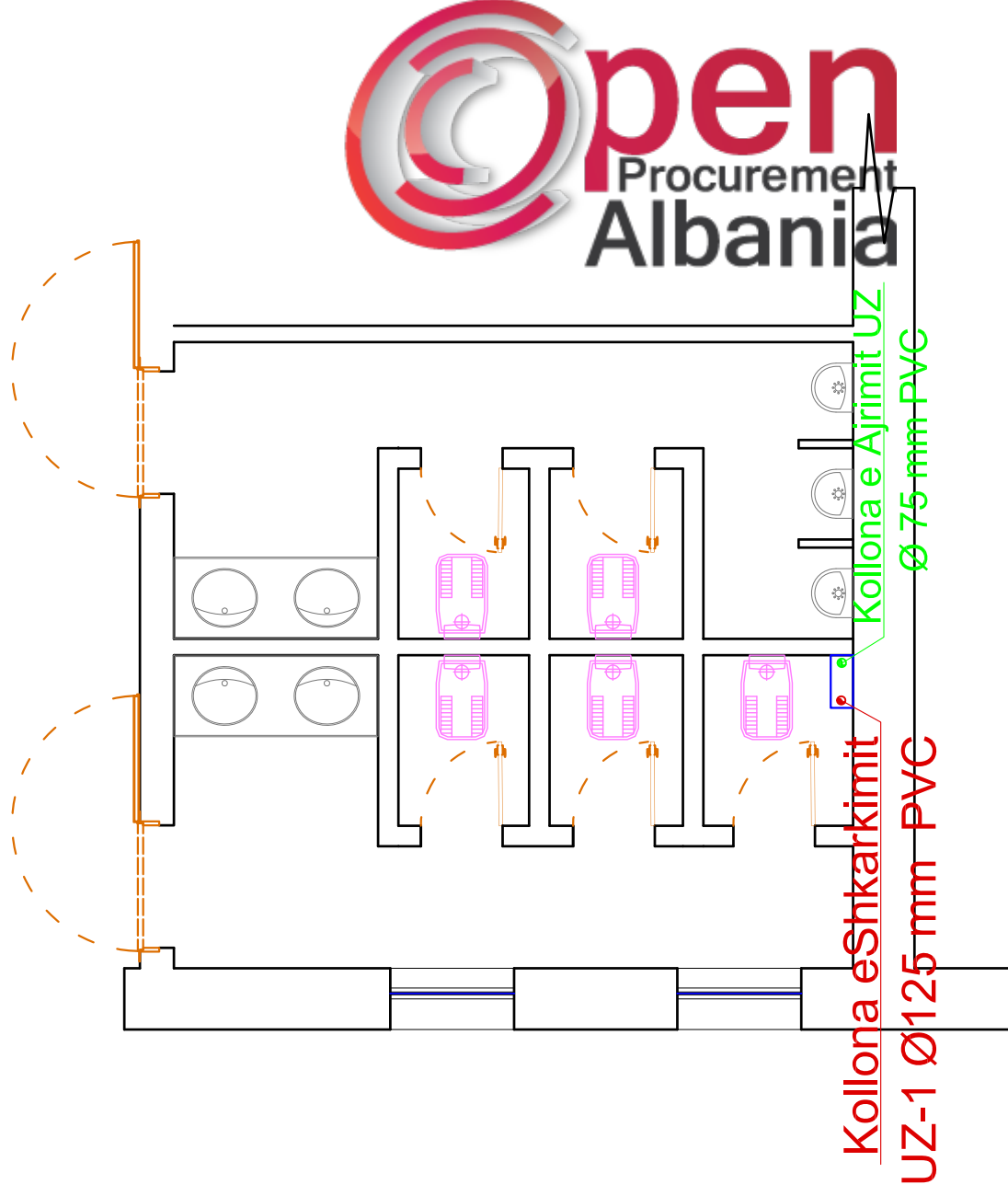


DREJTORIA D.P.SH.I-SE

Drejtor	ark.GENTIAN TABAKU	nr.lic A 992/1
Emertimi i fletes:		
BANJOT KATI I PARE (PLANI I SHKARKIMIT)		
	Indr-oteknik Ing.Erton Stambolxhieu	nr.lic K-1366/2
	Shkalla 1:500	fileta :P.07

Shenime teknike:

- 1.Objekti ka si funksion perdorimi per shkollë
- 2.Lidhja me tubacionin e rrjetit te ujesjellesit do te behet me tub pe dn63
- 3.Diametrat e tubove do te jene ne funksion te sasive llogaritese te ujit te pijshem dhe te shpejtesise. gjate llogaritjeve duhet qe shpejtesia llogaritese te merret ne intervalin 0.8-1.4m/s
- 4.Tubot e furnizimit me uje do te vendosen ne te gjithë lartesine e ndertesës ne formen e kollonave
- 5.Diametrat e tubove qe perdoren per kollonat e furnizimit me uje merret e njejte pergjate gjithë lartesine se ndertesës
- 6.Lidhja e tubove te dergimit me kollonat e shkarkimit duhet te behet me tridegeshe ose berrylla
- 7.Largesia midis tubove te kanalizimit qe dalin terthor me ndertesën dhe te lidhjeve te furnizimit me uje duhet te jene te pakten 1m me larg ne plan sj dhe ne kuote me lart se tubot e kanalizimeve
- 8-Tubi per furnizimin me uje duhet te jete PE me diameter 20mm , 6-10 atm
- 9-Instalimet e tubave duhet te behen me rakorderi te cilesise se mire dhe mbas instalimit te behet prova e tyre te ngarkuar nen presion dhe duhet te ilihet 24 ore per te pare nese instalimet jane kryer ne rregull.
- 10-Tubat duhet te vishen me lesh xhami per te evituar zhurmat dhe mbas fiksimit ne nyjet bashkuese duhet te lyhen me material hidroizolues tip kolle.
- 11-Tubat e shkarkimit do te perdoren me dn 50 mm per paisjet si dhe me dn 110 per wc-te kollonat e shkarkimit te jene dn 125 mm.Tubat do te jene pvc me spesor te mire 3-4 mm .Bashkimi i tyre duhet te behet me gomine dhe te respektohet pjeresia ne shtrim
- 12.Gjate shtrimit ne pjesen e oborit duhet te mbulohet tubi me rere min 10 cm nen dhe siper tubit.
- 13.Furnizimi i grupeve do te behet me dn32 mm ndersa furnizimi i seciles paisje do te behet me dn20-25mm
- 14.Furnizimi i rezervuareve do te behet me dn 20-25mm dhe zbritja per ne rrjetin kryesor te çdo kati do te behet me dn20-25mm
- 15.Çdo tubacion i vjeter i demtuar qe del gjate zbatimit te punimeve duhet te mbyllet nga kontraktori



DREJTORIA D.P.SH.I-SE

Drejtor	ark.GENTIAN TABAKU	nr.lic A 992/1
Emertimi i fletes:		
BANJOT KATI I DYTE (PLANI I SHKARKIMIT)		
	Indr-oteknik Ing.Erton Stambolixhiu	nr.lic K-1366/2
	Shkalla 1:500	fleta : P.08