

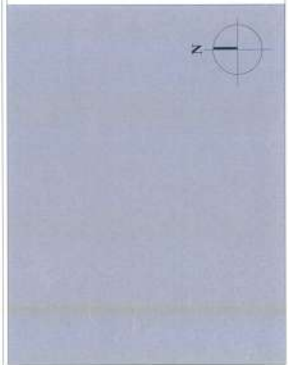
Objekti: Godine banimi I kateshe per familjet ne nevoje.

BALILI KONSTRUKSION

Tiran me. 22.02.2019

PROJEKT-ZBATIMI

Shenime teknike:



OBJEKTI Godine banimi 1kateshe
per familjet ne nevoje

POROSITESI Bashkia Peqin

GRUPI PROJEKTIMIT Firmat

ARK. Adrialik BALILAJ
ARK. Filoni DASH
ARK. Helis BALILAJ
ARK. Shpendi BALILAJ

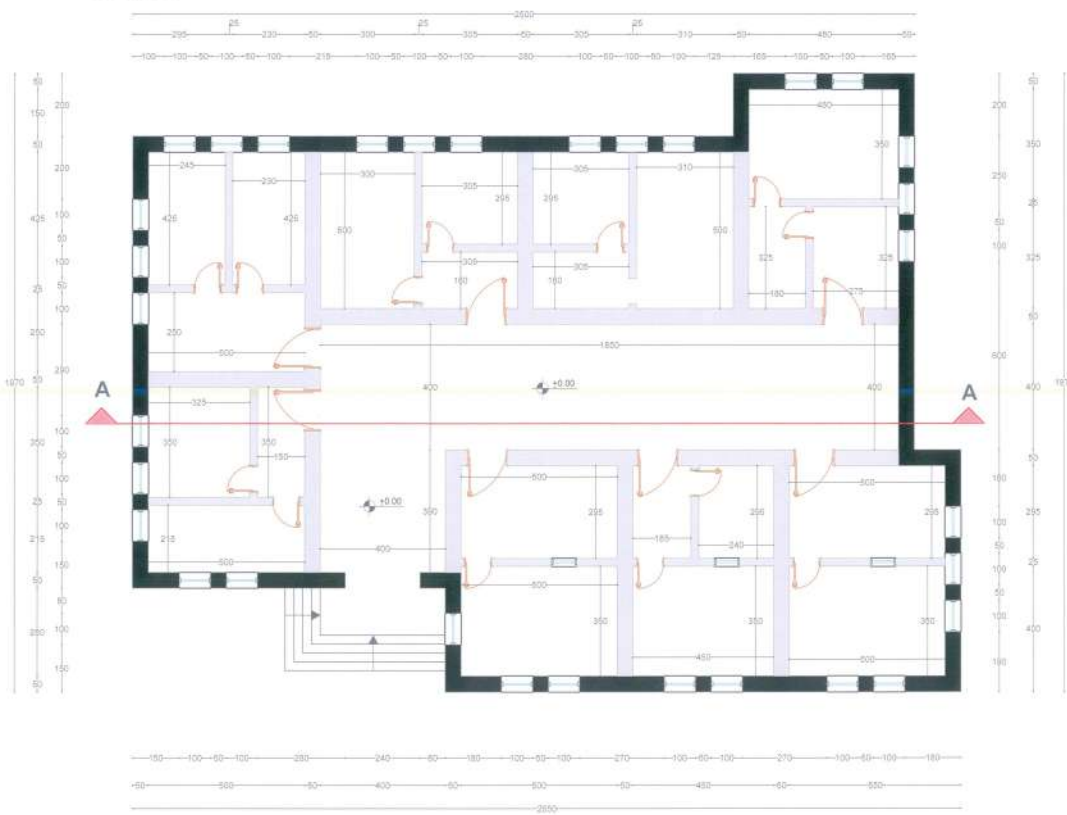
Ky projekt eshte grumbulluar nga "BALILI KONSTRUKSION"
dhe sipas ligjeve ne fuqi te kesaj grupi i inzhinjereve nuk mund te
kuptohet - dorzohet dhe shprehjet ju miresatimit tone



PLANIMETRIA EGZISTUESE

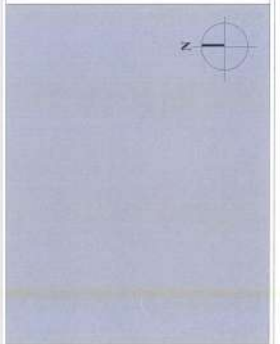
KUOTA +0.00

SH 1 : 100



PROJEKT-ZBATIMI

Shprehje shkallë:



OBJEKTI

Godinë banimi 1kateshe
per familjet ne nevoje

POROSITESI

Bashkia Peqin

GRUPI PROJEKTIMIT

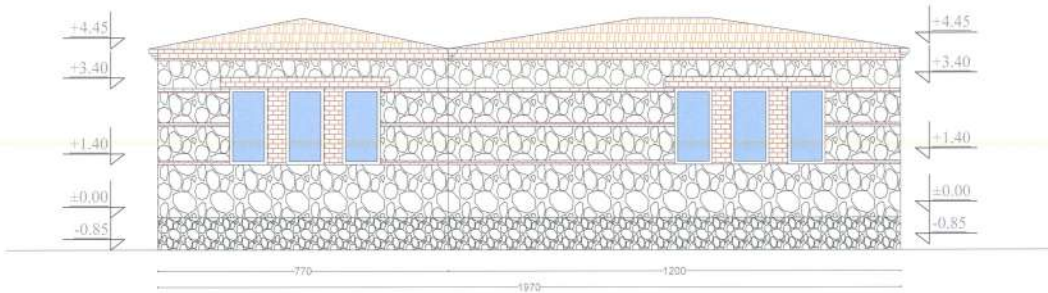
Firmat

ARK. Adriatik BAJLALAJ
ARK. Pllardi DANO
ARK. Helis BAJLALAJ
ARK. Sipiendi BAJLALAJ

Ky projekt është kryer në bashkëpunim me kompaninë "SOLIS DESIGN" dhe sipas ligjeve në fuqi të vendit të cilat kërkojnë që projektet të miratohen dhe dorëzohen atëherë kur të plotësohen me miratime të nevojshme.

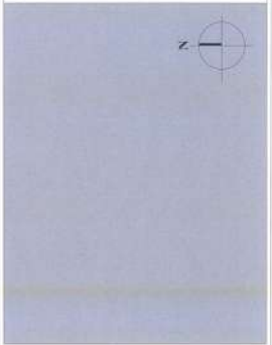
PLANIMETRI E GJENDJES EGZISTUESE KATI 0 AI

FASADA ANESORE EGZISTUESE
SH.1:50



PROJEKT-ZBATIMI

Shprehje teknike:



OBJEKTI

Godine banimi I kateshe
 per familjet ne nevoje

POROSITESI

Bashkia Peqin

GRUPI PROJEKTIMIT

Firmat

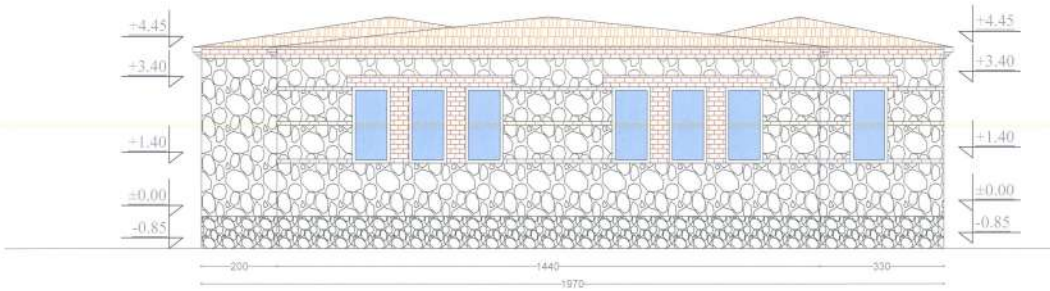
ARK. Adriatik BALLAJ
 ARK. Fladri DANO
 ARK. Hedis BALLAJ
 ARK. Shqipëri BALLAJ

Kjo projekt është prurë nga "BALLAJ CONSTRUCTION"
 dhe sipas ligjeve në fuqi të përdoren si projekt dhe të shprehjet, shprehjet, dhe të përdoren si projekt dhe të shprehjet.

FASADA ANESORE EGZISTUESE1

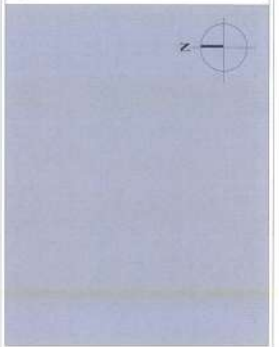
A2

FASADA ANESORE EGZISTUESE
SH.1:50



PROJEKT-ZBATIMI

Shkrimi i kështu:



OBJEKTI Godine banimi 1kateshe per familjet ne nevoje

POROSITESI Bashkia Peqin

GRUPI PROJEKTIMIT Firmat

ARK. Adrialik BALAJ 11331
 ARK. Pllatë DANI 11364
 ARK. Britis BALAJ
 ARK. Skënder BALAJ

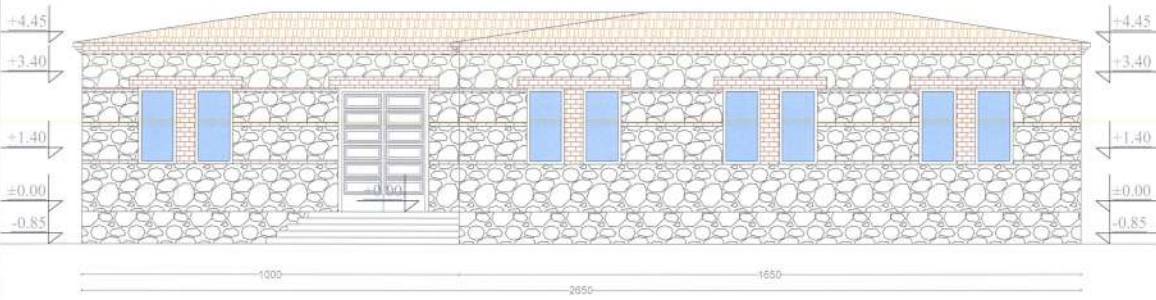
[Handwritten signature]

Ky projekt është projektuar nga "BALI CONSTRUCTION"
 dhe sipas ligjit nr. 4611/2010 për punën e inxhinjerit të ndërtimit të
 kërkohet dhe përfundohet në datën 10.05.2023

FASADA ANESORE EGZISTUESE

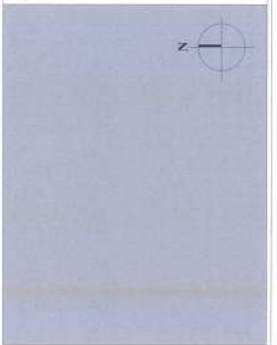


FASADA BALLORE EGZISTUESE
SH.1:50



PROJEKT-ZBATIMI

Shkrimi (kathe):



OBJEKTI

Godine banimi 1kateshe
 per familjet ne nevoje

POROSITESI

Bashkia Peqin

GRUPI PROJEKTIMIT

Firmat

ARK. Adria B. BALAJ
 ARK. Filad DANO
 ARK. Helis BALAJ
 ARK. Shpendi BALAJ

LJSD
 LSGA

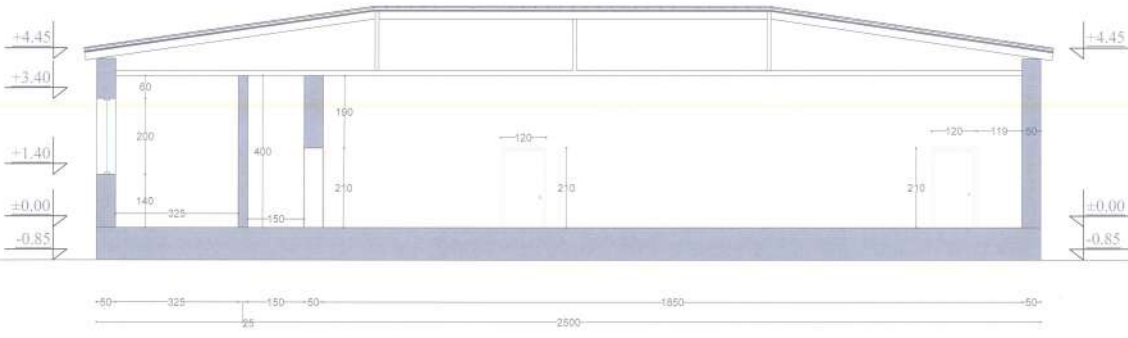
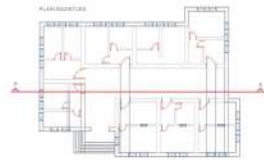
(Handwritten signature)

Ky projekt eshte prane e studion "BALI CONSTRUCTION"
 dhe sipas ligjeve ne fuqi mbi projektimin dhe ndertimin
 te objekteve, dorzohet dhe perputhet me ligjet ne fuqi.

FASADA BALLORE EGZISTUESE

A4

PRERJE TEKNIKE "A-A" (gjendja egzistuese)
SH.1:50



PROJEKT-ZBATIMI

Shënime teknike:



OBJEKTI Godine banimi 1kateshe per familjet ne nevoje

POROSITESI Bashkia Peqin

GRUPI PROJEKTIMIT	Firmat
ARK. Mirisak BALLAJ	0.1530
ARK. Pindi DANO	0.1530
ARK. Helis BALLAJ	
ARK. Shpendi BALLAJ	

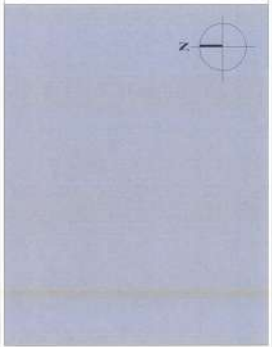
Ky projekt mbete prate e studios "BALIJI CONSTRUCTION" dhe sipas ligjeve ne faze mbate pronesi intelektual me mund te kopjohet, detyrohet dhe shfrytëzohet pa miratimin tone.

GJENDJA EGZISTUESE E OBJEKTIT



PROJEKT-ZBATIMI

Shenime t'kuqe:



OBJEKTI	Godine banimi I kateshe per familjet ne nevoje
POROSITESI	Bashkia Peqin
GRUPI PROJEKTIMIT	Firmat
ARK. Adrieuk BALAJ	AJES3
ARK. Firdi DANO	AJES4
ARK. Hedis DALIJAJ	
ARK. Stjepan BALAJ	

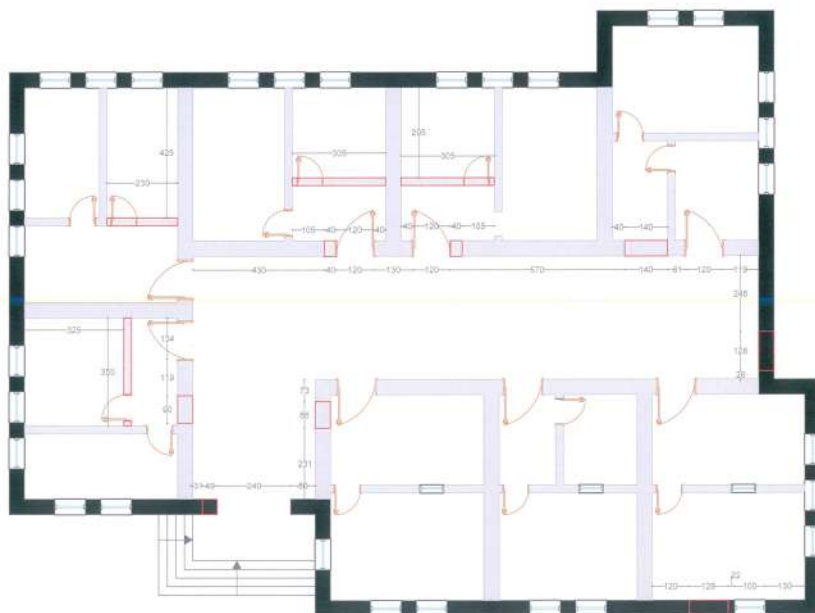


Ky projekt eshte prane e studium "BALKON CONSTRUCTION" dhe sipas ligjeve te fruti mbi pronesi themelore nuk mund te kopjohet, detyrohet dhe shfrytësohet pa miratimin tone

PLANIMETRI EGZISTUESE

SH.1:100

MURET QE DO PRISHEN (lulle =41.2m³ , guri = 26m³)

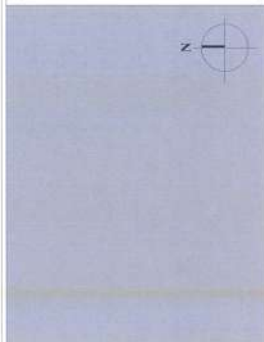


SHENIME:

Muret qe do prishen jane me ngjyre te kuqe

PROJEKT-ZBATIMI

Shenime teknike:



OBJEKTI

Godine banimi 1kateshe
per familje te nevoje

POROSITESI

Bashkia Peqin

GRUPI PROJEKTIMIT

Firmat

ARK. Adrialik BALLAJ

A.ESNI

ARK. Pllabi BANO

A.ESNI

ARK. Vella BALLAJ

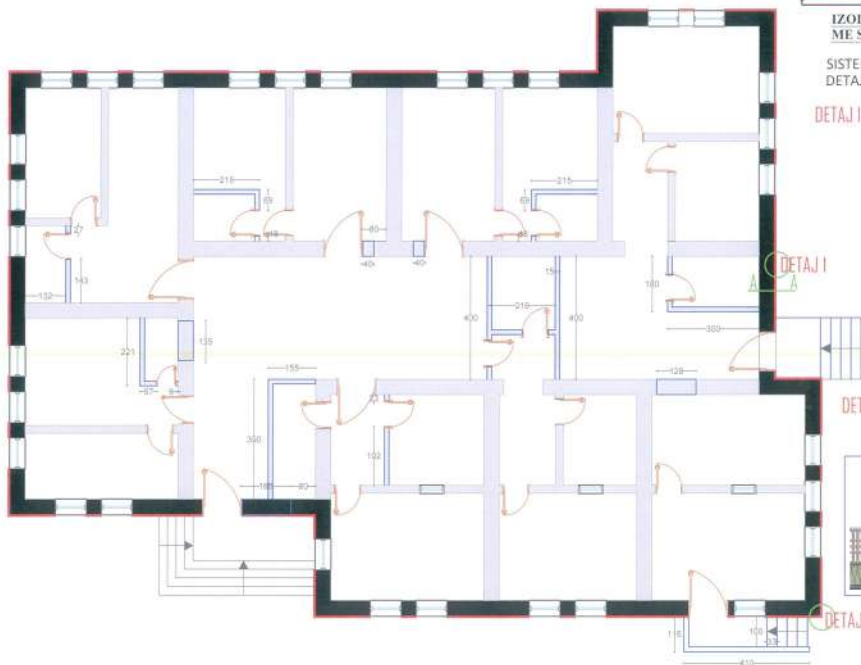
ARK. Shpendi BALLAJ

Ky projekt eshte prane e studios "BALI CONSTRUCTION"
dhe sipas ligjeve ne fuqi mbi pranimin i interesimit meq mund te
konkurohet, shprehim dhe shprehim se miratim te tyre

PLANIMETRI EGZISTUESE , MURET QE DO PRISHEN A8

PLANIMETRI E PROPOZUAR
SH.1:100

MURET QE DO NDERTOHEN (Gipsi = 145.8m²)



IZOLIMI I SIPERFAQES SE MUREVE TE JASHEM ME SISTEM KAPOT

SISTEMI TERMOIZOLUES(SISTEMI KAPOT)-
DETAJE MONTIMI

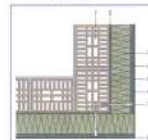
DETAJ 1



- 1- Fasada ektizues
- 2- ngjites me cilesi te larte me baze cemento
- 3- Isolim termik me Lesh guri
- 4- ngjites me cilesi te larte me baze cemento
- 5- Rrjeta e perbere nga fibra shumi
- 6- Material per trajtimin e sipërfaqeve te rrafshita DRAPAT

DETAJ 2

DETAJ MONTIMI NE CEPAT E FASADES SE OBJEKTIT
DETAJ M. RAN



- 1-Muri ektizues
- 2- ngjites me cilesi te larte me baze cemento
- 3- Isolim termik me Lesh guri
- 4- ngjites me cilesi te larte me baze cemento
- 5- Rrjeta e perbere nga fibra shumi
- 6- Material per trajtimin e sipërfaqeve te rrafshita
- 7- Lloje per fiksimin e paneleve te leshtit te gurit
- 8- Profil metalik perforcues ne cep

DETAJ 2

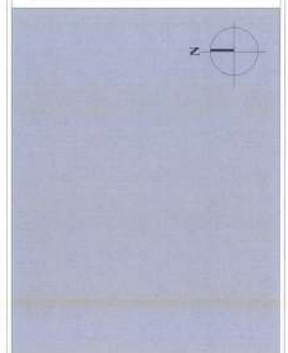
*Kjo lloj lëvizje do te perdoret neqer cepa
-ankerat plastike do te vendosen si ne figurën
me poshte
-do te perdoren 5 ankera per m².

SHENIME:

Muret qe do ndertohen jane me ngjyre blu

PROJEKT-ZBATIMI

Shenime teknike:



OBJEKTI

Godine banimi 1 kateshe
per familjet ne nevoje

POROSITESI

Bashkia Peqin

GRUPI PROJEKTIMIT

Firmat

ARK. Adrialik BALAJAJ
ARK. Pllandi BANO
ARK. Bledis BALAJAJ
ARK. Shqipëri BALAJAJ

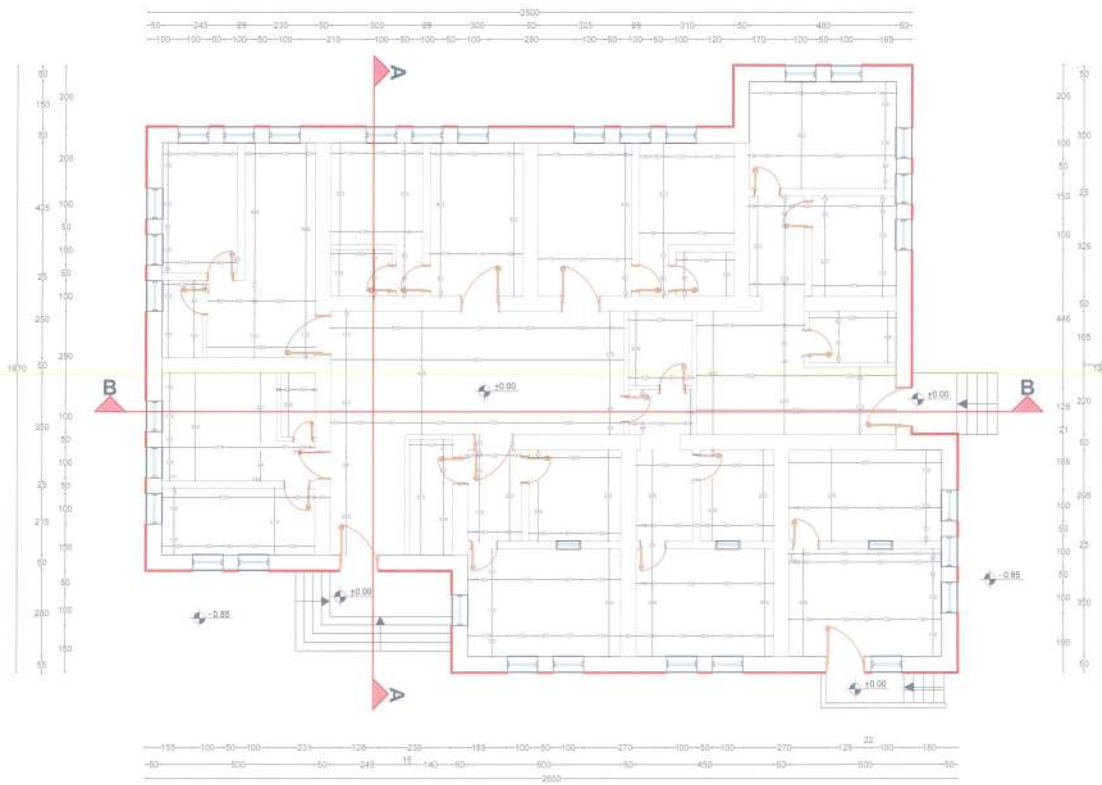
(Handwritten signatures and stamps)

Ky projekt është gjetur e studim "BALAJ CONSTRUCTION"
dhe sipas ligjeve ne fuqi mbi pronen intelektuale nuk mund te
kopjohet, detyrohet dhe rikrytohet pa miratimin tone

PLANIMETRI EGZISTUESE -MURET QE DONDERTOHEN **A9**

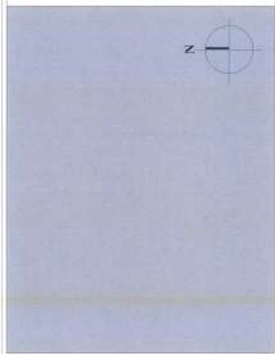
PLANI I PROPOZUAR
(dimensione)

SH.1:100



PROJEKT-ZBATIMI

Shtetimi tekniqe:



OBJEKTI Godine banimi 1 kateshe per familjet ne nevoje

POROSITESI Bashkia Peqin

GRUPI PROJEKTIMIT Firmat
 ARK. Adriatik BALAJ
 ARK. Pllani BANO
 ARK. Bledi BALAJ
 ARK. Shpendi BANO

Ky projekt eshte prane e studion "BALAJ CONSTRUCTION"
 dhe sipas ligjeve ne fuqi mbi prones intelektuale nuk mund te
 kopjohet, shpeshet dhe shprijet pa miratimin tone

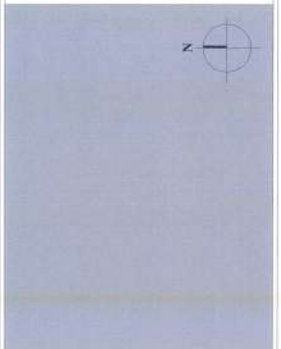
PLANI I PROPOZUAR (mobilitim)
SH.1:100



 **IZOLIMI I SIPERFAQES SE MUREVE TE JASHEM ME SISTEM KAPOT**

PROJEKT-ZBATIMI

Shenime teknike:



OBJEKTI Godine banimi 1 kateshe per familjet ne nevoje

POROSITESI Bashkia Peqin

GRUPI PROJEKTIMIT Firmat

ARK. Adriatik BALAJ
 ARK. Pllasi BANO
 ARK. Hells BALAJ
 ARK. Shpendi BALAJ



Kjo projekt është prurë e studiove "BALAJ CONSTRUCTION" dhe sipas ligjeve në fuqi mbi prurjen intelektuale nuk mund të kopjohet, dorëzohet dhe shfrytëzohet pa miratimin tonë.

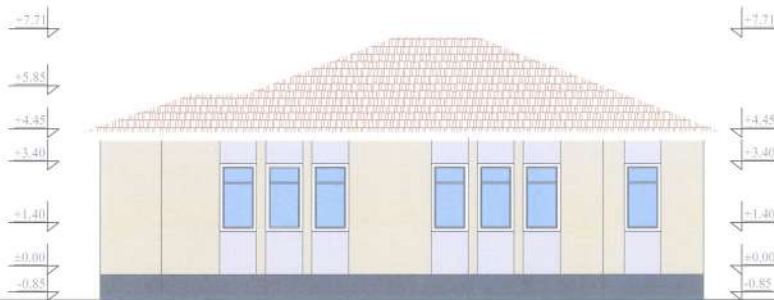
PLANI I PROPOZUAR, MOBILIM

A11

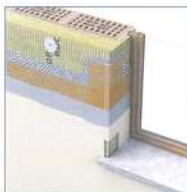
FASADA ANESORE E PROPOZUAR

SH.1:100

E GËITHË SIPERFAQJA E MUREVE TE JASHEM DO TE BEHET ME SISTEM TERMOIZOLUES (SISTEMI KAPO7)



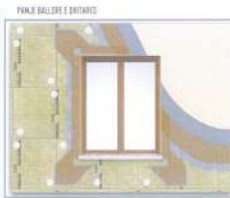
DETAJI MONTIMI NE LIGHIEN E MURATURES ME DRITAREN



- 1-Muri ekuistues
- 2-ngjitës me cilësi të lartë me bazë cimento
- 3-Isolimi termik me Lesh gur
- 4-ngjitës me cilësi të lartë me bazë cimento



- 5-Firjeza e perberë nga fibra shami
- 6-Materiali për trajtimin e sipërfaqeve të rrëzëta
- 7-Ësë për fiksimin e paneleve të lastit të gurt



- 8-Profil i metalit perforues në cep
- 9-Profil i dritares

Struktura e sistemit termolizolues. Sistemi termolizolues është një sistem kompleks brenda të cilit ndërthuren disa komponente të një kualiteti të lartë.

Komponentet përbërës të këtij sistemi janë:

- 1-Lechi i gurt
- 2-Ujat
- 3-Rrjeta
- 4-Ngjitësi
- 5-Material për trajtimin e sipërfaqeve
- 6-Fino

PROJEKT-ZBATIMI

Shënime teknike:



OBJEKTI Godine banimi I kateshe per familjet ne nevoje

POROSITESI Bashkia Peqin

GRUPI PROJEKTIMIT Firmat

ARK. Adriaik BALAJ A.ISO
 ARK. Pindi BANO
 ARK. Helis BALAJ
 ARK. Shpendi BALAJ

Ky projekt është gëzuar e studiu "BALAJ CONSTRUCTION" dhe sipas ligjeve në fuqi mbi përgjeshmërinë nuk mund të kopjohet, dërrkohet dhe shfrytëzohet pa miratimin tonë.

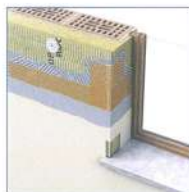
FASADA ANESORE E PROPOZUAR

SH.1:100

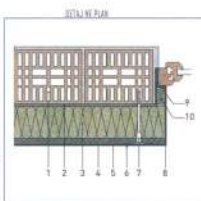
E GJITHË SIPERFAQJA E MUREVE TE JASHTEM DO TE BEHET ME SISTEM TERMOIZOLUES (SISTEMI KAPOT)



DETAJI MONTIMI NE UDHEN E MURATURES ME DRITAREN



- 1-Muri ekzistues
- 2-ngjitës me çelës të lartë me bazë cimento
- 3-tizolin termik me Leshi guri
- 4-ngjitës me çelës të lartë me bazë cimento



- 5-Rrepta e përbërë nga fibra sheni
- 6-Material për trajtimin e sipërfaqeve të rrafshta
- 7-Uqe për fiksimin e panelëve të leshit të gurit



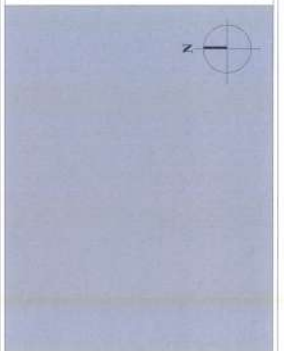
- 8-Profilë metalikë perforues në cep
- 9-Profilë i dritaras

Struktura e sistemit termoizolues.
Sistemi termoizolues është një sistem kompleks brenda të cilit ndërthuren disa komponentë të një kualiteti të lartë.

- Komponentet përbërës të këtij sistemi janë:
- 1-Leshi i gurit
 - 2-Uqet
 - 3-Rrejtja
 - 4-Ngjitësi
 - 5-Materiali për trajtimin e sipërfaqeve
 - 6-Fino

PROJEKT-ZBATIMI

Shënimet (shikuar):



OBJEKTI

Godinë banimi 1 kateshe për familjet në nevoje

POROSITESI

Bashkia Peqin

GRUPI PROJEKTIMIT

Firmat

ARK. Adriatik BALILAJ
ARK. Pllendi HANO
ARK. Holis BALILAJ
ARK. Shpendi BALILAJ



Ky projekt është gjetur e studion "BALILI CONSTRUCTION" dhe sipas ligjeve në fuqi mbi pronën intelektuale nuk mund të kopjohet, dorëzohet dhe shfrytëzohet pa miratimin tonë

FASADA ANESORE E PROPOZUAR

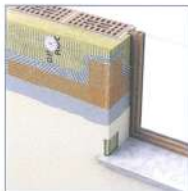
FASADA ANESORE E PROPOZUAR

SH.1:100

E GJITHE SIPERFAQJA E MUREVE TE JASHEM DO TE BEHET ME SISTEM TERMOIZOLUES (SISTEMI KAPOT)

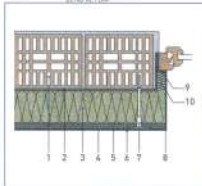


DETAJI MONTIMI NE LIDHJE E MURATURES ME DITAREN



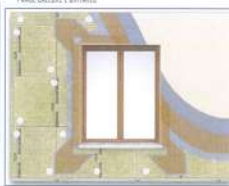
- 1-Muri ekuilua
- 2-ngjitja me cilesi te larte me baze cemento
- 3-tulim termik me Lesh gurit
- 4-ngjitja me cilesi te larte me baze cemento

DETAJI ME TULIM



- 5-Rrjeta e perbera nga fibra shpirti
- 6-Material per trajtimin e sipërfaqeve te rrafshita
- 7-Slape per liqimin e paneleve te leshit te gurit

PANE E BALLERES E DITARES



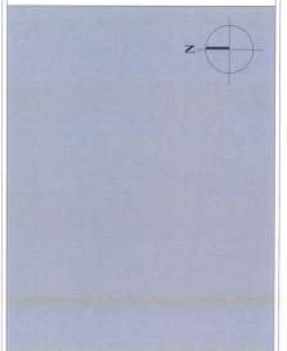
- 8-Profil metalik perforues ne cep
- 9-Profil i detyrues

Struktura e sistemit termozolues.
Sistemi termozolues është një sistem kompleks brenda të cilit ndërthuren disa komponentë të një kualiteti të lartë.

- Komponentet përbërës të këtij sistemi janë:
- 1-Leshi i gurit
 - 2-Ujpat
 - 3-Rrjeta
 - 4-Ngjitësi
 - 5-Material për trajtimin e sipërfaqeve
 - 6-Fino.

PROJEKT-ZBATIMI

Shenime te shkalles:



OBJEKTI

Godine banimi 1 kateshe per familjet ne nevoje

POROSITESI

Bashkia Peqin

GRUPI PROJEKTIMIT

Firmat

ARK. Adrialik BALAJAJ
ARK. Pllendi DANI
ARK. Heli BALAJAJ
ARK. Shpendi BALAJAJ



Ky projekt është prurje e studimit "BACILI CONSTRUCTION" dhe sipas ligjeve ne fuqi mbi prurjen intelektuale nuk mund te kopjohet , dorëzohet dhe shfrytëzohet pa miratimin tuaj

FASADA ANESORE E PROPOZUAR I

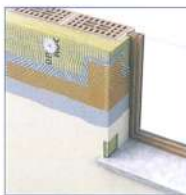
FASADA NGA MBRAPA , E PROPOZUAR

SH.1:100

E GJITHË SIPERFAQJA E MUREVE TE JASHTEM DO TE BEHET ME SISTEM TERMOIZOLUES (SISTEMI KAPOT)



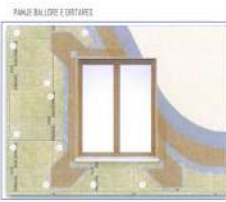
DETAJI MONTIMI NE LIDHJE E MURATURES ME DRTAREN



- 1-Muri akustikus
- 2-ngjitës me çelës të lartë me bazë cemento
- 3-lidhjen termik me Lesh qur
- 4-ngjitës me çelës të lartë me bazë cemento



- 5-Rrjeta e perforce nga fibra vikami
- 6-Material për trajtimin e sipërfaqeve të rrafshuara
- 7-Ujë për fiksimin e panelëve të lehtë të qurit



- 8-Profil metalik perforceues në cep
- 9-Profilli i dritares

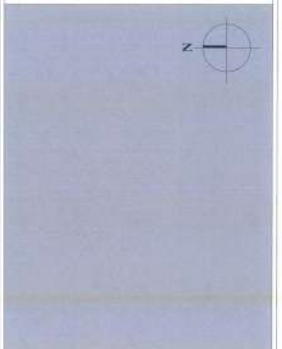
Struktura e sistemit termoizolues. Sistemi termoizolues është një sistem kompleks brenda të cilit ndërthuren disa komponentë të një kualiteti të lartë.

Komponentet përbërës të këtij sistemi janë:

- 1-Leshi i gurit
- 2-Ujë
- 3-Rrjeta
- 4-Ngjitës
- 5-Material për trajtimin e sipërfaqeve
- 6-Fino

PROJEKT-ZBATIMI

Shënimë i tekalit:



OBJEKTI

Godinë banimi 1 kateshe për familjet ne nevojë

POROSITESI

Bashkia Peqin

GRUPI PROJEKTIMIT

Firmat

ABK. Adriatik BALAJ A.BSK
 ABK. Pllani BANO A.BSK
 ABK. Bledi BALAJ
 ABK. Shpendi BALAJ

Ky projekt është miratuar nga kompania "BETON CONSTRUCTION" dhe sipas ligjit në fuqi nënkupton përfundimin e punës teknike me kushtin që kjo kompani do të mbajë përgjegjësi dhe shpërndahet pa miratimin timë

FASADA NGA MBRAPA E PROPOZUAR

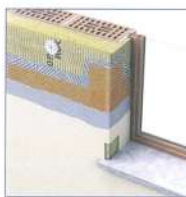
FASADA BALLORE E PROPOZUAR

SH.1:100

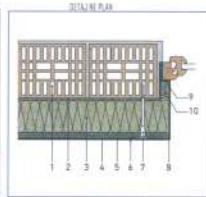
E GJITHË SIPERFAQJA E MUREVE TE JASHEM DO TE BEHET ME SISTEM TERMOIZOLUES (SISTEMI KAPOT)



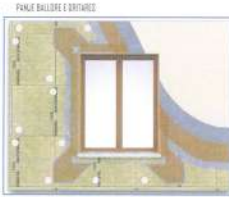
DETAJI MONTIMI NE LINDJEN E MURATURES ME DRITEREN



- 1-Muri ekzistues
- 2-rgjitja me cilesi te larte ne baza cemento
- 3-luajin termik me Leshi guri
- 4-rgjitja me cilesi te larte ne baza cemento



- 5-Plaçeta e perbera nga fibra vhami
- 6-Material per trajtimin e siperfaqeve te rrafsheta
- 7-Ujpa per fiksimin e paneleve te leshit te gurit



- 8-Profil metalik perforuar ne cep
- 9-Profil i dritares

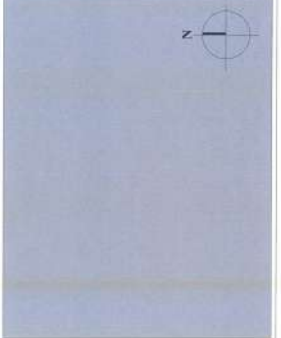
Struktura e sistemit termoizolues.
Sistemi termoizolues është një sistem kompleks brenda të cilit ndërthuren disa komponentë të një kualiteti të lartë.

Komponentet përbërës të këtij sistemi janë:

- 1-Leshi i gurit
- 2-Ujpat
- 3-Rrjeta
- 4-Rgjitja
- 5-Material për trajtimin e siperfaqeve
- 6-Fino

PROJEKT-ZBATIMI

Shenime teknike:



OBJEKTI

Godine banimi 1kateshe per familjet ne nevoje

POROSITESI

Bashkia Peqin

GRUPI PROJEKTIMIT

Firmat

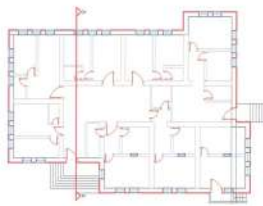
ABK. Adriatik BALAJ A.ESH
ABK. Pllani DANI A.ESG
ABK. Hedia BALAJ
ABK. Shpendi BALAJ

Ky projekt është krijuar me programin "EVA COS" PROJECTION" dhe sipas ligjit nr.147/2018 prurimi intelektual nuk mund te kopjohet, shpeshet dhe shpërndahet pa miratimin tone

FASADA BALLORE E PROPOZUAR

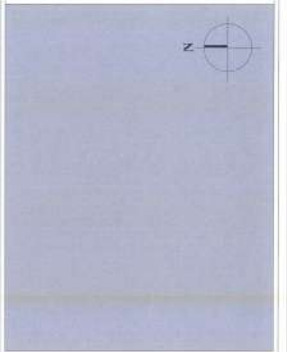
A15

PRERJE TEKNIKE "A-A"
SH.1:50



PROJEKT-ZBATIMI

Shënime teknike:



OBJEKTI Godine banimi I kateshe per familjet ne nevoje

POROSITESI Bashkia Peqin

GRUPI PROJEKTIMIT Firmat

ABK. Adriatik BALAJ A.BSH
 ABK. Pllani DANO A.BSH
 ABK. Helis BALAJ
 ABK. Shpendi BALAJ

Ky projekt eshte i krijuar me shperblime te kompanise "CONSTRUCTION" dhe sipas ligjit nr. 4610/2002 per kontraktimin publik me mund te kuptohet qe ky projekt eshte i shperbluar per qarkullimin te tij.

PRERJA "A-A"

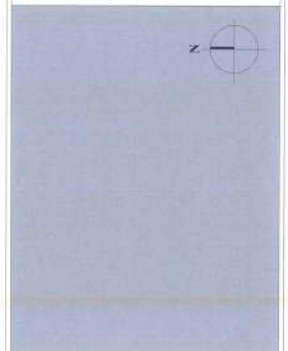
A16

PRERJE TEKNIKE "B-B"
SH.1:50



PROJEKT-ZBATIMI

Shtesa t'kalke:



OBJEKTI Godine banimi 1 kateshe per familjet ne nevoje

POROSITESI Bashkia Peqin

GRUPI PROJEKTIMIT Firmat

ARK. Adriatik BALAJ A.ESHI
 ARK. Pllani DANO A.KB-I
 ARK. Bletis BALAJ
 ARK. Shpendi BALAJ



Ky projekt eshte prane e studios "BALAJ CONSTRUCTION"
 dhe sipas ligjeve ne faze mbi prones intelektuale nuk mund te
 kopjohet, dorzohet dhe shfrytëzohet pa miratimin tone

PRERJA "B-B" A17

**PLANIMETRIA E PROPOZUAR
(MBROJTJA NDAJ ZJARRIT)**
SH 1 : 50



- LEGJENDA:**
1. Dërrës kryesor
 2. Pompos ujë për zbatim të MNZ
 3. Rezervuar ujë për sistemin e MNZ
 4. Fila ujë çfarë me shkëmbe dorine Shig
 5. Shtypës ujë automatik
 6. Kallë hidranti uji 45
 7. Derrë të përcaktuara për emergjencë
 8. Shkallë emergjencë
 9. Dregjerë e llogaritë për raste çjarr
 10. Shtakë shpërthyes për tërësi me bariet
 11. Buzer i shpërthyes

SHENIME:

Objekti do të ndërtohet me materiale të durueshme ndaj çjarrit dhe përveç kësaj ky objekt është konceptuar në projektin konform kufizimeve teknike të projektimit të MNZ-se.
 Të gjitha tubat e ujit në funksion të sistemit të MNZ-se do të jenë shigato me presion minimal 20bar dhe 2". Vetë hidranti furnizohet me ujë nga rezervuarit me pomposë sipërfaqësorë tubave shigato 2". Hidranti është i tipit UNI 45.
 Furnizimi me ujë për sistemin e MNZ-se është parashikuar të bëhet nga rrjeti kryesor.
 Në rast kur ky lloj furnizimi nuk arrihet për 24 orë zotëtarin e objektit do të vendoset një rezervuar ujë i pajisur vetëm për këtë sistem.

PROJEKT-ZBATIMI

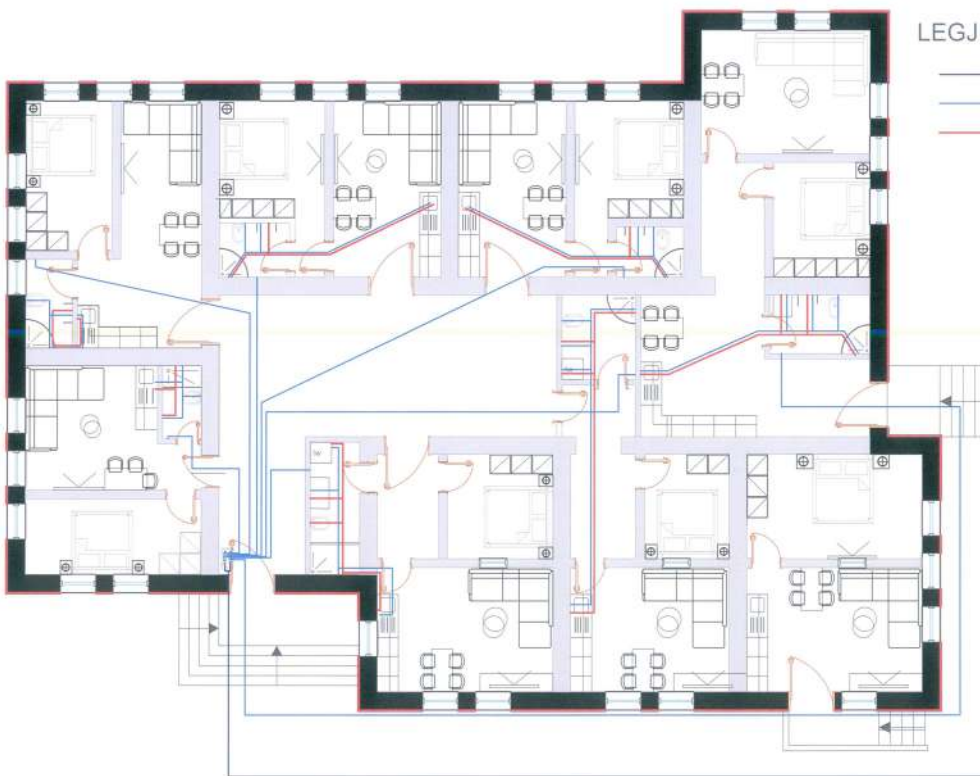
Shenime teknike:

OBJEKTI	Godine banimi 1kateshe për familjet në nevoje
POROSITESI	Bashkia Peqin
GRUPI PROJEKTIMIT	Firmat
ARK. Adriatik BALAJAJ A.JESH ARK. Pllabi DANI A.JESH ARK. Hefis BALAJAJ A.JESH ARK. Shpendi BALAJAJ A.JESH	

Ky projekt është prurje e studimit "BALAJI CONSTRUCTION" dhe sipas ligjeve në fuqi mbi pronën intelektuale nuk mund të kopjohet, dorëzohet dhe shfrytëzohet pa miratimin tonë.

MBROJTJA NDAJ ZJARRIT A19

PLANIMETRIA E PROPOZUAR (MOBILIMI)
(FURNIZIMI ME UJI)
SH 1 : 50

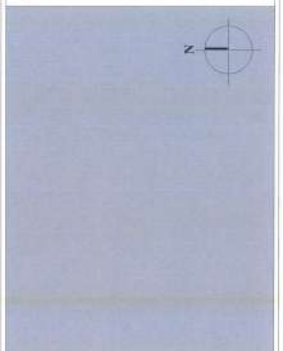


LEGJENDA:

- Linja kryesore e ujit
- Uji i ftohte
- Uji i ngrohte

PROJEKT-ZBATIMI

Shtetline t'kalit:



OBJEKTI Godine banimi 1 kateshe per familjet ne nevoje

POROSITESI Bashkia Peqin

GRUPI PROJEKTIMIT Firmat

ADK. AdrieNIK BALAJ A.1331
 ADK. PIRADI BANO A.1331
 ADK. BELIS BALAJ
 ADK. SHPARDH BALAJ

[Handwritten signature]

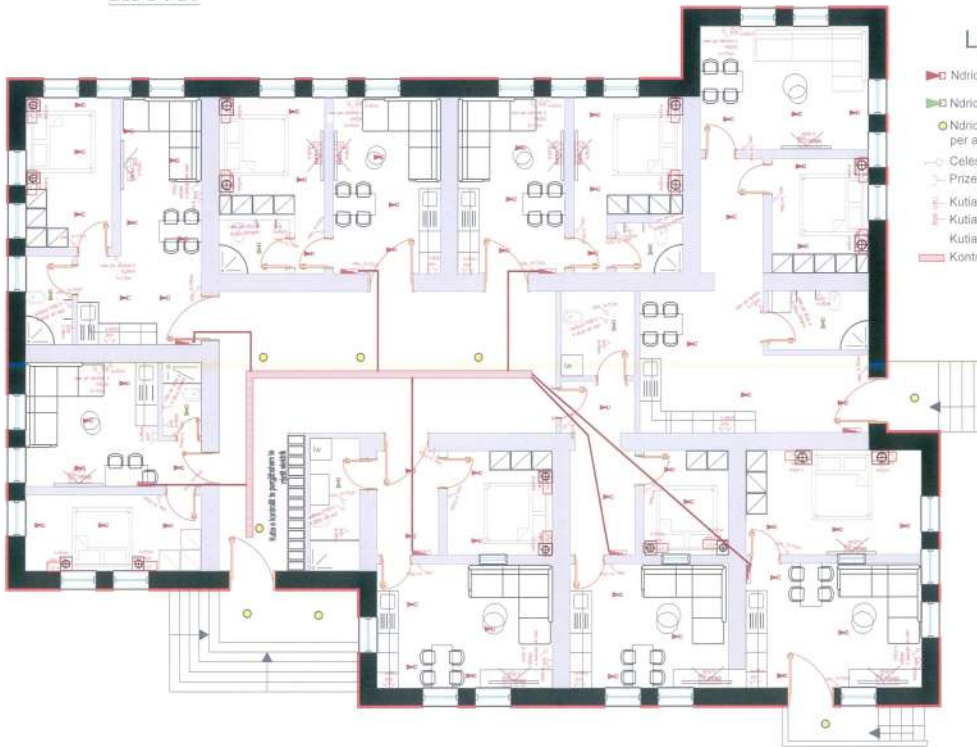
Ky projekt eshte prane e studios "BALIJA CONSTRUCTION"
 dhe sipas ligjeve ne fuqi nbi pronen intelektuale nuk mund te
 kopjohet, dorzohet dhe shfrytëzohet pa miratimin tone

FURNIZIMI ME UJI

A20

PLANIMETRIA E PROPOZUAR (MOBILIMI)
(PLANI ELEKTRIK)

SH 1 : 50

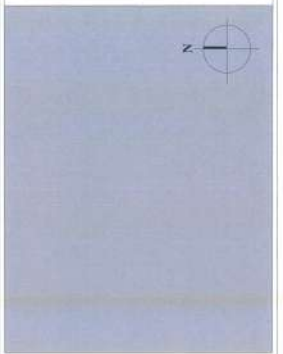


LEGJENDA:

- ▢ Ndricues per ambientin
- ▢ Ndricues per tualetet
- Ndricues me sensor per ambientet e perbasketa
- ⌋ Celes
- ⌋ Prize
- ⌋ Kutia e internetit
- ⌋ Kutia e TV
- ⌋ Kutia e USB
- ⌋ Kontrolli elektrik

PROJEKT-ZBATIMI

Shtime t'kanke:



OBJEKTI Godine banimi 1kateshe per familjet ne nevoje

POROSITESI Bashkia Peqin

GRUPI PROJEKTIMIT Firmat

ARK. Adriaan BALAJ A.BSH
 ARK. Pllani DANI
 ARK. Bledi BILALI
 ARK. Shpend MEFILU



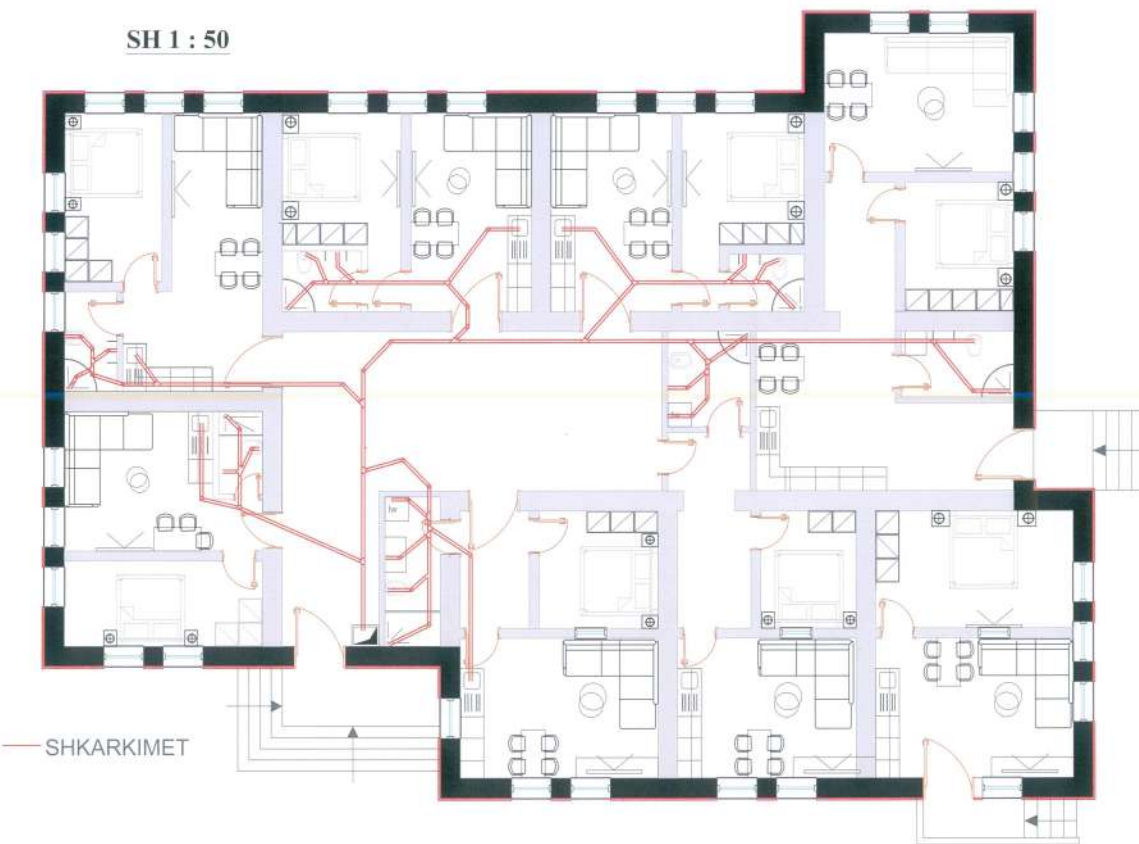
Ky projekt eshte prane e studios "BALILI CONSTRUCTION" dhe sipas ligjeve ne faze mbi prones intelektualle nuk mund te kopjohet, dorzohet dhe shfrytëzohet pa miratimin tone

PLANELEKTRIK

A21

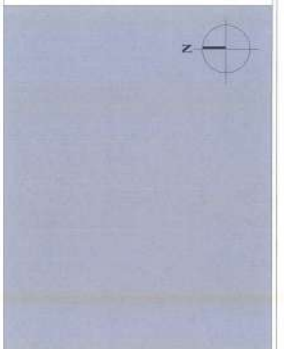
PLANIMETRIA E PROPOZUAR (MOBILIM)
(SHKARKIMET)

SH 1 : 50



PROJEKT-ZBATIMI

Shenime teknike:



OBJEKTI Godine banimi I kateshe per familjet ne nevoje

POROSITESI Bashkia Peqin

GRUPI PROJEKTIMIT Firmat

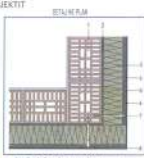
ABK. Adriatik BALILAJ A.USM
 ABK. Pllani DANI
 ABK. Helis BALILAJ
 ABK. Shpendi BALILAJ

Ky projekt eshte prane e studion "BALILI CONSTRUCTION"
 dhe vijon ligjeve ne fuqi tebi prones intelektuale nuk mund te
 kopjohet , dorzohet dhe shfrytëzohet pa miratimin tone

DETAJE TE TERMOIZOLIMIT (SISTEMI KAPOT)

SISTEMI TERMOIZOLUES(SISTEMI KAPOT)-DETAJE MONTIMI

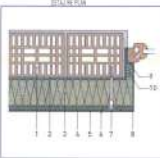
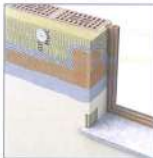
DETAJ MONTIMI NE CEPAT E FASADES SE OBJEKTIT



Ko ka lidhje do te perdoret mator oqre sikateri plastike do te vendoset si te figurim me poshte
do te perdoren 3 sanka per m².

- 1-Muri skidozes
- 2-ngjitja me ciles te larte me bace cemento
- 3-cadim termik me Lash guri
- 4-ngjitja me ciles te larte me bace cemento
- 5-Fibra e perbere nga fibra shami
- 6-Material per trajtimin e sipërfaqeve te rrafshite
- 7-qap per fiksimin e panelleve te lartit te gurit
- 8-Profil metalik perforues ne cep

DETAJ MONTIMI NE LIDHJE E MURATURES ME DRTITAREN



- 1-Muri skidozes
- 2-ngjitja me ciles te larte me bace cemento
- 3-cadim termik me Lash guri
- 4-ngjitja me ciles te larte me bace cemento

- 5-Fibra e perbere nga fibra shami
- 6-Material per trajtimin e sipërfaqeve te rrafshite
- 7-qap per fiksimin e panelleve te lartit te gurit

MAK BALLORE I DRTITARES

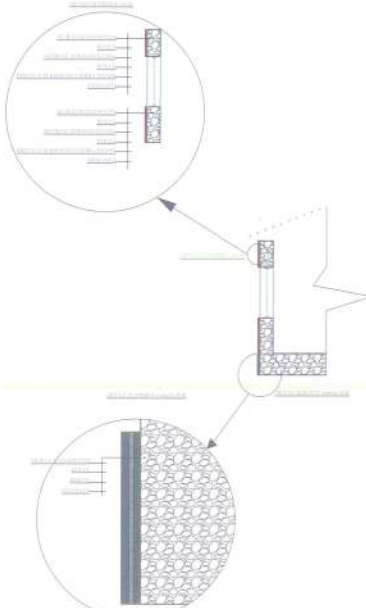
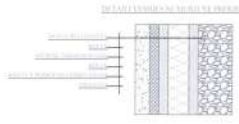


- 8-Profil metalik perforues ne cep
- 9-Profil i dritares

SISTEMI TERMOIZOLUES(SISTEMI KAPOT)

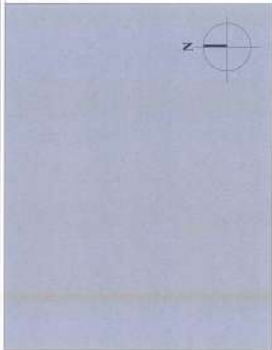
- Avantazhet e sistemit termoizolues.**
- Parandalon dëmtimin e mureve si rezultat i kushteve klimatike.
 - Parandalon depërtimin e temperaturave të jashtme në brendësi të ndërtesës dhe energjitas.
 - Kërkesa të ulta për burime energjetike (ngrohje, ftohje) gjatë sigurisë dhe kosto më të ultë.
 - Parandalon problemet që lidhen me lagështirën (mjekun dhe krijimin e njollave të zezë dhe largon insektet).
 - Mblotit në mënyrë efektive qumet, kolonat dhe perimetrat e dritareve.
 - Nuk ngushton hapësirën e ndërtesës duke qënë se punohet vetëm në pjesën e jashtme të saj.
 - Lejon ruajtjen e karakteristikave arkitekturore të ndërtesës.
 - Sipërfaqja e vepo termoizoluar përfiton një gamë të re, të qendrueshme dhe me një strukturë bashkëkohore.
 - Niveli i vlerave monetare në rast shpëtimi apo dëmtimi me qera.
 - Përçatësit në varësi të tipit të ndërtesës, kërkesave dhe kushteve të klimatit.

- Struktura e sistemit termoizolues.**
Sistemi termoizolues është një sistem kompleks brenda të cilit ndërthuren disa komponente të një kualiteti të lartë.
- Komponentet përbërës të kësaj sistemi janë:**
- 1-Lartit i gurit
 - 2-qapet
 - 3-Fibra
 - 4-Ngjitësi
 - 5-Material për trajtimin e sipërfaqeve
 - 6-Fibra



PROJEKT-ZBATIMI

Shtime teknike:



OBJEKTI Godine banimi 1 kateshe per familjet ne nevoje

POROSITESI Bashkia Peqin

GRUPI PROJEKTIMIT Firmat

ARK. Adriatik BALLORE
 ARK. Pllardi DANI
 ARK. Drita KULEV
 ARK. Shqipri BALLORE

Ku projekt është prurë e studio "BALLORE CONSTRUCTION" dhe sipas ligjeve ne fuqi mbi prurjen intelektuale nuk mund te kopjohet, dorozohet dhe shfrytëzohet pa miratimin tone

PROJEKT-ZBATIMI

Shenime teknike:



FASADA ANESORE E PROPOZUAR

SH.1:100

Kodet e bojës



KODI :207E-#B39E77



KODI :327E-#7A7876



KODI :20E-#615E58



KODI :207E-#B39E77



KODI :327E-#7A7876



KODI :20E-#615E58

SHENIM: Kodet e bojërave janë marrë të website të SAN MARCO

OBJEKTI Godine banimi 1 katësh për familjet në nevojë

POROSITESI Bashkia Peqin

GRUPI PROJEKTIMIT Firmat

ARK. Adriatik BALILAJ A.JESI
 ARK. Filad DANO A.ESPA
 ARK. Helis BALILAJ
 ARK. Shpend BASHIRI



Ky projekt është grumbulluar në studion "BALILI CONSTRUCTION" dhe sipas ligjeve në fuqi mbi pronën intelektuale nuk mund të kopjohet, dërrshet dhe shfrytëzohet pa miratimin tonë

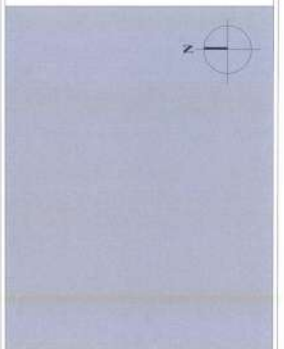
DETAJE TË TERMOZOLIMIT (sistemi hapet)

PAMJE 3DIMENSIONALE



PROJEKT-ZBATIMI

Shënime teknike:



OBJEKTI	Godinë banimi 1kateshe per familjet ne nevojë
POROSITESI	Bashkia Peqin
GRUPI PROJEKTIMIT	Firmat
ARK. Adrieatik BALAJ A.1830 ARK. Plladi DANO A.1834 ARK. Helis BALAJ ARK. Shpendi BALAJ	

Kë projekt është prera a studio "BALI CONSTRUCTION" dhe sipas ligjeve ne fuqi mbli prera intelektual nuk mund te kopjohet , dorëzohet dhe shfrytëzohet pa miratimin tone

BENDERA