



**BASHKIA SELENICË**

**PËRMIRËSIM I RRUGICAVE TË LAGJEVE NË FSHATRA TË  
BASHKISË SELENICË**

**RAPORT TEKNIK**

**Punoi: Ing. Klevis BEDINAJ  
Ark. Tea HAXHIAJ**

**Miratoi  
Kryetari  
Nertil BELLAJ**

**SELENICË 2023**

# PËRMIRËSIM I RRUGICAVE TË LAGJEVE NË FSHATRA TË BASHKISË SELENICË

## **Përmbajtja:**

1. Hyrje
2. Qëllimi i Projekt – Studimit
3. Të përgjithëshme
4. Pozicioni dhe vendodhja e projektit
5. Objektivat
6. Rezultatet e pritshme
7. Gjendja ekzistuese e objektit dhe analiza e zgjidhjes së propozuar
8. Zgjidhja e propozuar
9. Kushtet Hidrologjike
10. Organizimi i Punimeve
11. Dokumentacion fotografik

# PËRMIRËSIM I RRUGICAVE TË LAGJEVE NË FSHATRAT E BASHKISË SELENICË

## 1 HYRJE

### 1.1 Qëllimi i Projekt-Studimit

Qëllimi i projektit 'Përmirësim i rrugicave të Lagjeve në fshatrat e Bashkisë Selenicë' është përmirësim në mënyrë të drejtpërdrejtë të cilësisë së jetesës së banorëve të fshatrave Vajzë, Drashovicë dhe Treblovë, bizneset e vogla bujqësore e blegtorale të këtyre zonave. Ky projekt lehtëson jetesën e banorëve të këtyre fshatrave si dhe i bënë këto zona më të prekshme dhe atraktive për ish banorët dhe turistët në shtim të këtyre zonave ende të pazbuluara prej tyre.

### 1.2 Të përgjithëshme

Bashkia Selenicë pas ngritjes së grupit të punës ka arritur rezultatet si më poshtë:

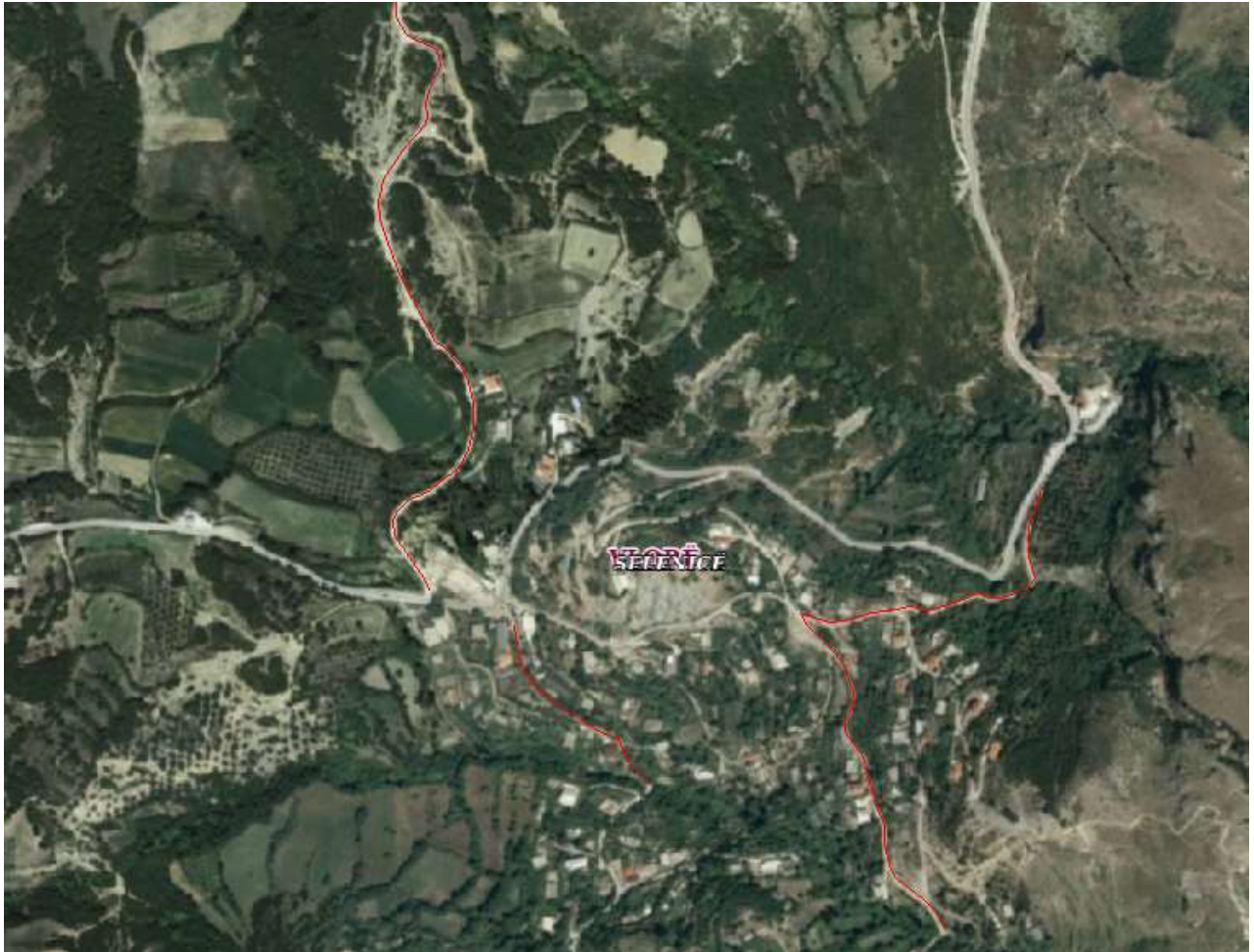
- a. Në fazën e parë u hartua propozimi alternativ në lidhje me studimin e detajuar të projektit duke evidentuar të gjitha problematikat që paraqet objekti.
- b. Janë kryer biseda me banorët në lidhje me ndërhyrjet në zonë dhe rrugicat më problematike e prioritare për fshatrat përkatës.
- c. Vazhdimësia me hartimin e projekt-preventivit sipas problematikave të hasura.

### 1.3 Pozicioni dhe Vendodhja e Projektit

Rrugicat shtrihen në Fshatrat Vajzë, Drashovicë dhe Treblovë, të Njësisë Administrative Kotë dhe Armen, Bashkia Selenicë. Këto rrugica kanë një gjatësi prej 4.94 km.



**PËRMIRËSIM I RRUGICAVE TË LAGJEVE NË FSHATRA TË BASHKISË SELENICË**



Fshati Vajzë



Fshati Drashovicë

# PËRMIRËSIM I RRUGICAVE TË LAGJEVE NË FSHATRA T E BASHKISË SELENICË



Fshati Treblovë

## 2 OBJEKTIVAT

### 2.1 Qëllimi dhe rezultatet e prishme

Qëllimi i projektit 'Përmirësim i rrugicave të Lagjeve në fshatrat e Bashkisë Selenicë' është përmirësimi në mënyrë të drejtpërdrejtë të cilësisë së jetesës së banorëve të fshatrave Vajzë, Drashovicë dhe Treblovë, bizneset e vogla bujqësore e blegtorale të këtyre zonave. Ky projekt lehtëson jetesën e banorëve të këtyre fshatrave si dhe i bënë këto zona më të prekshme dhe atraktive për ish banorët dhe turistët në shtim të këtyre zonave ende të pazbuluara prej tyre. Qëllimi specifik është studim projektimi dhe përmirësimi i rrugicave të Lagjeve në fshatrat e Bashkisë Selenicë.

Rezultatet që do të arrihen janë si në vijim:

- a. 19 760 m<sup>2</sup> rruge te permiresuara

## 3 GJENDJA EKZISTUESE E OBJEKTIT DHE ANALIZA E ZGJIDHJES SË PROPOZUAR

Grupi i punës organizoi vizitat në objekt për investigimin e gjendjes fizike të rrugicave në fjalë, objekt studimi, për të kryer matjet si dhe analizuar objektin në studim, duke kryer kqyrjen në vend gjatë gjithë gjatësisë së tyre dhe evidentuar problematikat. Janë ndërrmar aktivitetet si vijojnë, të cilat janë esenciale për përpunimin e vizatimeve:

- a. Mbledhjae dokumenteve të disponueshme harta dhe të dhëna.
- b. Matjet në terren për vlerësimin e situatës egzistuese.
- c. Permiresimi i rrugeve.

### Përshkrim i përgjithshëm i gjëndjes ekzistuese të rrugicave

- a. Rrugicat e fshatit Vajzë kanë gjatësit 1780 m, e ndare respektivisht në tre rrugica me gjatësi 210 m, 560 m dhe 1000 m.

Gjendja ekzistuese e këtyre rrugicave te lagjeve të fshatit Vajzë paraqet plotësisht një mungesë të infrastrukturës pa asnjë parametër inxhinierik. Janë të shtruara me çakëll, pa kanale anësore dhe



## **PËRMIRËSIM I RRUGICAVE TË LAGJEVE NË FSHATRA E BASHKISË SELENICË**

shumë të dëmtuara nga prezenca e ujit. Në një pjesë të segmentit ka edhe tombino të thyera e degraduara. Segmenti prej 210 m ka edhe rrëshkitje të dherave cka sjellë nevojën e ndërtimit të murit mbajtës. Tombinot e dëmtuara do të zvendësohen me tombino me diametër Ø800. Nga pikëpamja e qëndrueshmërisë së bazamentit, janë të stabilizuara dhe shtrihen në trase ekzistuese.

b. Rrugica e Fshatit Drashovicë ka gjatësi 1600 m.

Gjendja ekzistuese e saj paraqet mungesë të infrastrukturës pa asnjë parametër inxhinierik. Është e shtruar me çakëll, pa kanale anësore si pasojë e dëmtimeve nga prezenca e ujit. Tombinot mungojnë në një pjesë të segmentit cka ka sjellë dëmtim të rrugicës. Tombinot e dëmtuara do të zvendësohen me tombino me diametër Ø800. Nga pikëpamja e qëndrueshmërisë së bazamentit, janë të stabilizuara dhe shtrihen në trase ekzistuese.

c. Rrugica e Fshatit Treblovë ka gjatësi 1570 m.

Gjendja ekzistuese e saj paraqet mungesë të infrastrukturës pa asnjë parametër inxhinierik. Është e shtruar me çakëll, pa kanale anësore si pasojë e dëmtimeve nga prezenca e ujit. Tombinot janë të thyera e degraduara ose edhe mungojnë në një pjesë të segmentit cka ka sjellë dëmtim të rrugicës. Tombinot e dëmtuara do të zvendësohen me tombino me diametër Ø800. Nga pikëpamja e qëndrueshmërisë së bazamentit, janë të stabilizuara dhe shtrihen në trase ekzistuese.

## **4 ZGJIDHJA E PROPOZUAR E PROJEKTIT**

Gjatë hartimit të projekt-zbatimit ka qenë në vëmendje të përherëshme përmbushja e qëllimit të këtij projekti duke përmirësuar rrugicat e këtyre fshatrave me të gjithë elementët e nevojshëm të infrastrukturës rrugore urbane.

Nga survejimet përgjatë gjithë rrugicave do të trajtohen me përmirësimin e shtresave. Shtresat që do të përdoren janë çakull shtrim dhe ngjeshje me makineri dhe beton me zgarë hekuri. Duke qenë se këto fshatra kanë ujra dhe tombino të dëmtuara në rrugicat e tyre do të trajtohen me tombino. Në një prej segmenteve paraqet rreshqitje parashikohet ndërtimi i murit mbajtës. Gjithashtu parashikohet dhe ndërtimi i rrjetit të ndricimit. Ndriçimi duke qenë se janë zona të banuara është parashikuar nga njëra anë e rrugës. Është përcaktuar ndriçimi sipas performancës për përdorues të rrugëve (makina, biçikleta, këmbësorë).

| Shtresat             | Trashësitë |
|----------------------|------------|
| Çakull               | 10 cm      |
| Beton                | 12 cm      |
| Hekur                | Ø6         |
| Tombino              | Ø800       |
| Hekur (muri mbajtës) | Ø14        |

## **5 KUSHTET HIDROLOGJIKE**

### **Të përgjithëshme**

Territori që përfshin zonën në studim ndodhet në Shqipërinë Jugore, relievi i zonës është pjesërisht fushor, kodrinor dhe malorë. Në bazë të rajonizimit klimatik të Shqipërisë do të projektohet dhe ndërtohet në zonën klimatike mesdhetare bregdetare qendrore e cila karakterizohet nga dimër të

**PËRMIRËSIM I RRUGICAVE TË LAGJEVE NË FSHATRA TË BASHKISË SELENICË**  
thatë e të butë dhe të lagët dhe verë të thatë.

Për të studiuar karakteristikat klimatike të zonës u mor në analizë vendmatja meteorologjike e qytetit të Fierit duke u shfrytëzuar elementet meteorologjik 50 vjeçar botimet e Institutit Hidrometeorologjik të Tiranës

### **Pozicioni Gjeografik i Zonës**

Objekti që po studjohet sipas ndarjes gjeografike të vendit është në zonën e Vlorës. Konkretisht në fshatrat Vajzë, Ploçë, Dushkarakë, Drashovicë, Armen dhe Treblovë, të Bashkisë Selenicë, Qarku Vlorë.

### **Karakteristika klimatike**

#### **Temperatura e ajrit**

Paraprakisht duhet vënë në dukje se e gjithë zona në studim gjendet nën ndikimin e detit Adëriatik, ndikimi i tij shprehet në vlerat mesatare të temperaturës së ajrit në vlerat ekstreme, minimumet dhe maksimumet e tyre të cilat mund të ndikojnë në strukturat ndërtimore. Nga ana termike kemi të bëjmë me një zonë homogjene, ku amplituda e ndryshimit në territor është shumë e vogël.

#### **Rreshjet atmosferike**

Rreshjet atmosferike janë një nga elementët më të rëndësishme klimatike në projektim. Përsa i përket shpërndarjes brenda vjetore të reshjeve atmosferike bie në sy se sasia më e madhe e tyre rreth 72% bie në periudhën Tetor-Mars që në vendin tonë quhet periudhë e lagët e vitit.

#### **Bora**

Në zonën në studim, elementi meteorologjik borë dhe fenomeni i borës nuk është i zakonshëm.

#### **Lagështia Relative**

Si një tregues i rëndësishëm i lagështisë së ajrit shërben lagështia relative e ajrit e cila ka një ndikim të drejtpërdrejt në aktivitetin ekonomik dhe njerëzor. Në zonën e marrë në studim, vlera mesatare e lagështirës relative të ajrit luhet 65%. Zona në studim në përgjithësi ka vlera të larta të lagështirës së ajrit të cilat shkaktohen nga ndikimi i detit Adriatik.

#### **Mjegulla**

Mjegullat në brendi të vendit hasen më shpesh në periudhën e ftohtë të vitit. Rezulton se mjegulla zhvillohet pas mesit të natës.

#### **Era**

Regjimi i erës ka një rëndësi të vecantë si për formimin e kushteve klimatike ashtu dhe për qëllime praktike. Për të përshkruar regjimin e erës në zonën në studim i nënshtrohet në mënyrë aktive ndikimit të fuqishëm të detit Adriatik dhe me pak atij Jonian.

## **6 ORGANIZIMI I PUNIMEVE**

Për ndërtimin e rrugëve tombinove dhe murit mbajtës është parashikuar që dherat e dala nga gërmimi të transportohen dhe të largohen nga sheshi i ndërtimit. Matëriali i shtresave, çakëlli do të depozitohet në pjesë të caktuara të segmenteve të rrugicave. Po ashtu edhe matërialet e tjera, duke ruajtur të gjitha kondicionet pa ndikim në mjedis. Prodhimi i betonit do të lejohet të bëhet jashtë

**PËRMIRËSIM I RRUGICAVE TË LAGJEVE NË FSHATRA TË BASHKISË SELENICË**  
zonës së ndërtimit dhe largë zonës së banuar. Të gjitha dherat e dala nga gërmimet dhe materialet e tepërta të papërshtatëshme, janë parashikuar të transportohen e sistemohen në vende të posacme. Gjatë kohës së ndërtimit do të hartohet një skemë lëvizje mjetesh e cila do të funksionojë e kushtëzuar nga ato segmente të cilat do të jenë në ndërtim. Të gjithë punimet do të kryhen sipas specifikimeve teknike dhe zërave përkatës.



**PËRMIRËSIM I RRUGICAVE TË LAGJEVE NË FSHATRA TË BASHKISË SELENICË**

**7 DOKUMENTACION FOTOGRAFIK**

Rruga në fshatin Vajzë gjatësi 210 m





**PËRMIRËSIM I RRUGICAVE TË LAGJEVE NË FSHATRA TË BASHKISË SELENICË**  
Rruga në fshatin Vajzë gjatësi 560 m





**PËRMIRËSIM I RRUGICAVE TË LAGJEVE NË FSHATRA TË BASHKISË SELENICË**  
Rruga në fshatin Vajzë gjatësi 1000 m





**PËRMIRËSIM I RRUGICAVE TË LAGJEVE NË FSHATRA TË BASHKISË SELENICË**  
Rruga në fshatin Drashovicë



## PËRMIRËSIM I RRUGICAVE TË LAGJEVE NË FSHATRA TË BASHKISË SELENICË

Rruga në fshatin Treblovë

