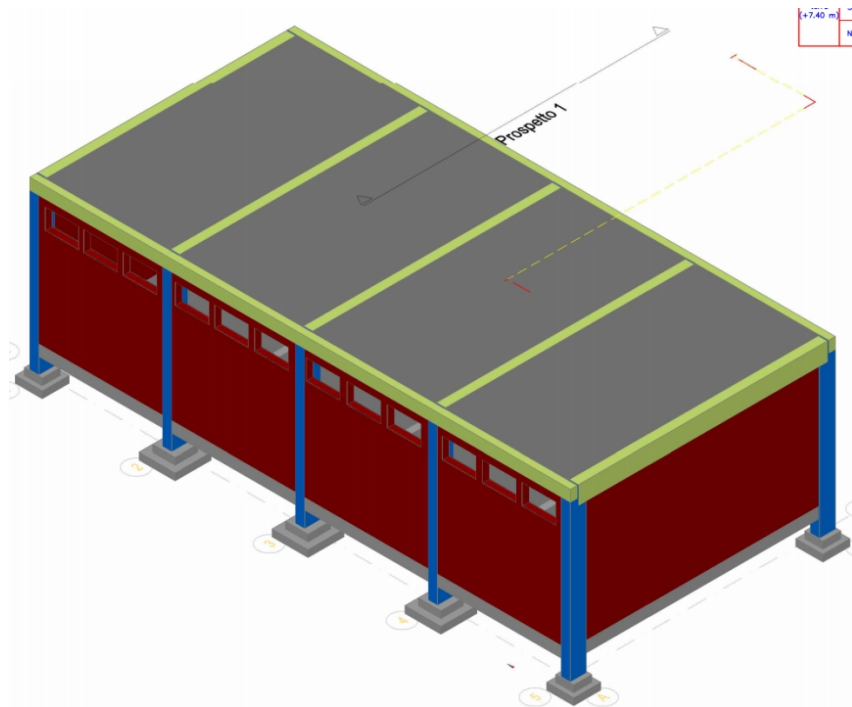


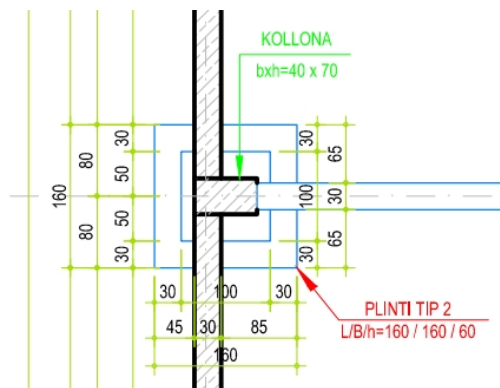
Relacion (PALESTRA)

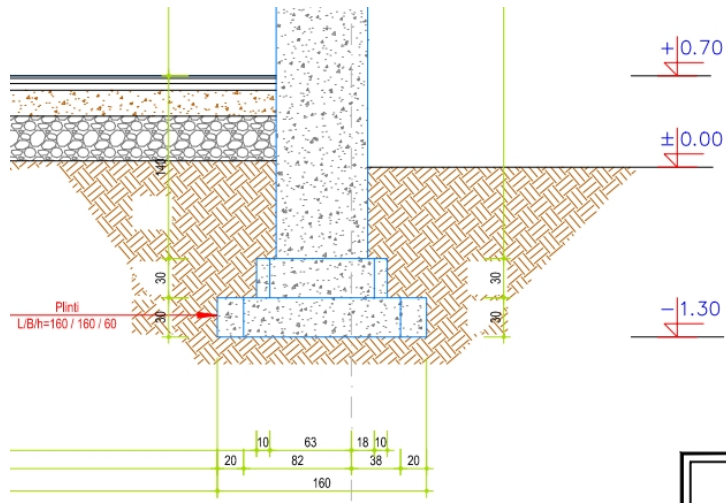
Objekti: Rikonstrukcion dhe mobilimi i shkollës së bashkuar “Mustafa Matohiti”.

Palestra e shkolles Mustafa Matohiti do te realizohet si shtese e godines ekzistuese te shkolles, me nje siperfaqe totale 375 m² dhe lartesi 8 m. Konstruksioni i palestres do te realizohet si kombinim i elementeve mbajtes b/a me elemente metalike. Konkretisht themelet dhe traret lidhes te tyre, kolonat dhe traret perimetrale lidhes te kolonave do te realizohen b/a ndersa mbulimi i palestres do te behet me konstruksion metalik dhe panele sanduic. Struktura ka gjithsej 10 kolona me permasa 40x70 cm, lartesi 7.1m, me hap 11.5 m (aksiale) ne drejtimin terthor dhe hap 5.9 m (aksiale) ne drejtimin gjatesor. Armimi i kolonave qendrore dhe atyre te nyjeve eshte paraqitur ne materialin grafik te projektit.

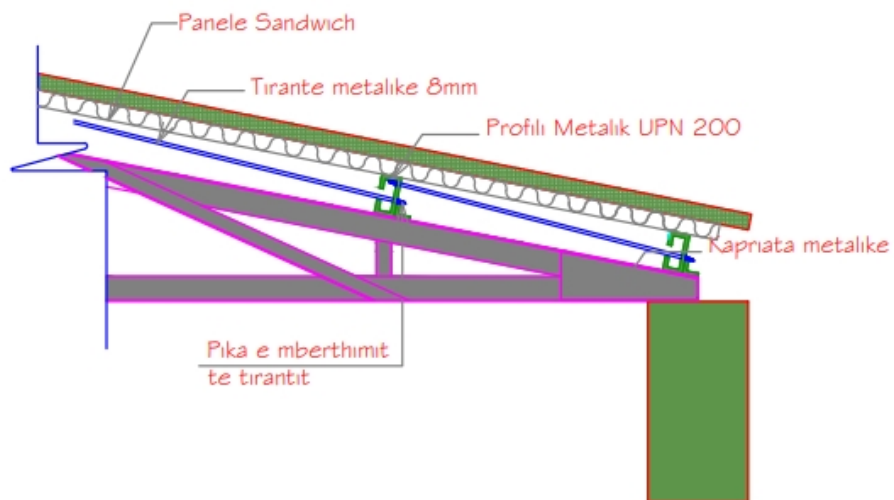
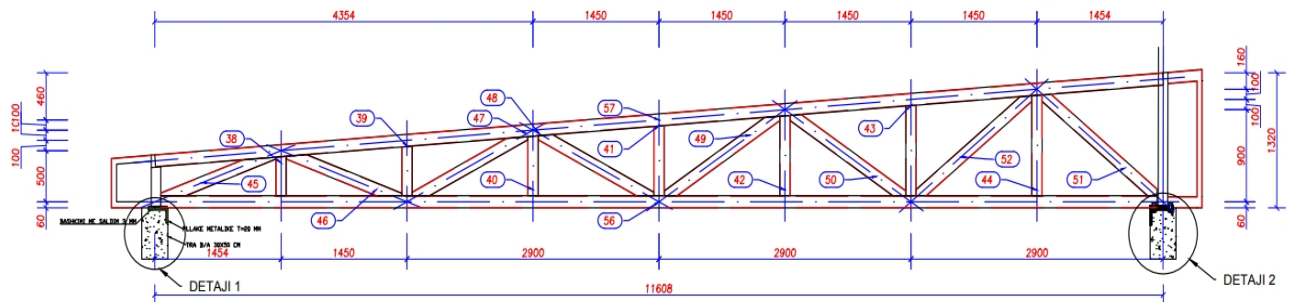


Themelet jane tip plint, me permasa 1.2x1.2x0.6 per kolonat e qosheve dhe permasa 1.6x1.6x0.6 per kolonat e tjera. Thellesia e zhytjes se themeleve ne toke eshte 1.3 m. Traret lidhes te themeleve kane permasa 30x50 cm. Shtresa b/a e dyshemese (bazamenti) ka trashesi 20 cm.

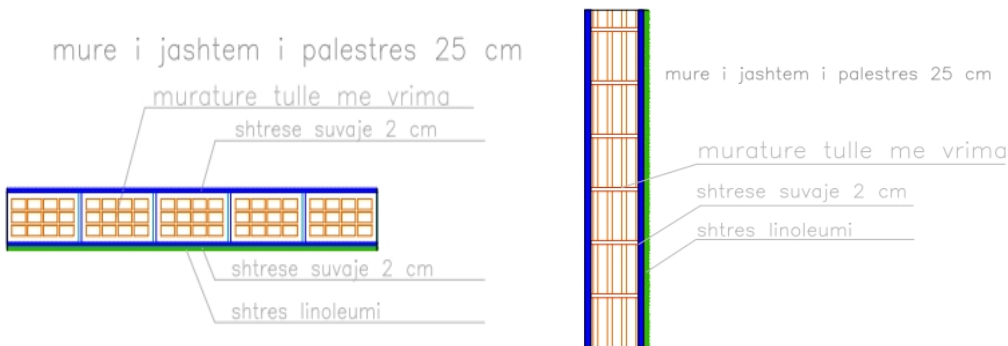




Traret b/a perimetrale te mbuleses, ne drejtimin gjatesor kane permasa 30x50 cm ndersa ne drejtimin terthor kane permasa 40x80 cm. Planimetria e mbulimit me konstruksion metalik te struktures, detaje te profileve te perdorur dhe dimensionet e tyre jepet ne projekt. Mbulimi do te behet me panel sanduic sipas skemes ne figure.



Muri i jashtem i palestres eshte 25 cm, ne pjesen e brendshme eshte i veshur me shtrese linoleumi deri ne kuoten +1.8m. Muret ndares te brendshem kane trashesi 20 cm.



Dyshemeje e palestres do te shtrohet me parket. Parketi qe do te perdoret per shtrimin e palestres dhe salles se aerobise duhet te jete i prodhuar me material te vecante per salla sportive dhe palestra te mbyllura.



1. Shtresa e parketit
2. Listela vertikale 3x5 cm
3. Listela horizontale 3x5 cm
4. Shtrese e gomuar

Punoi: Silvana

TIKA