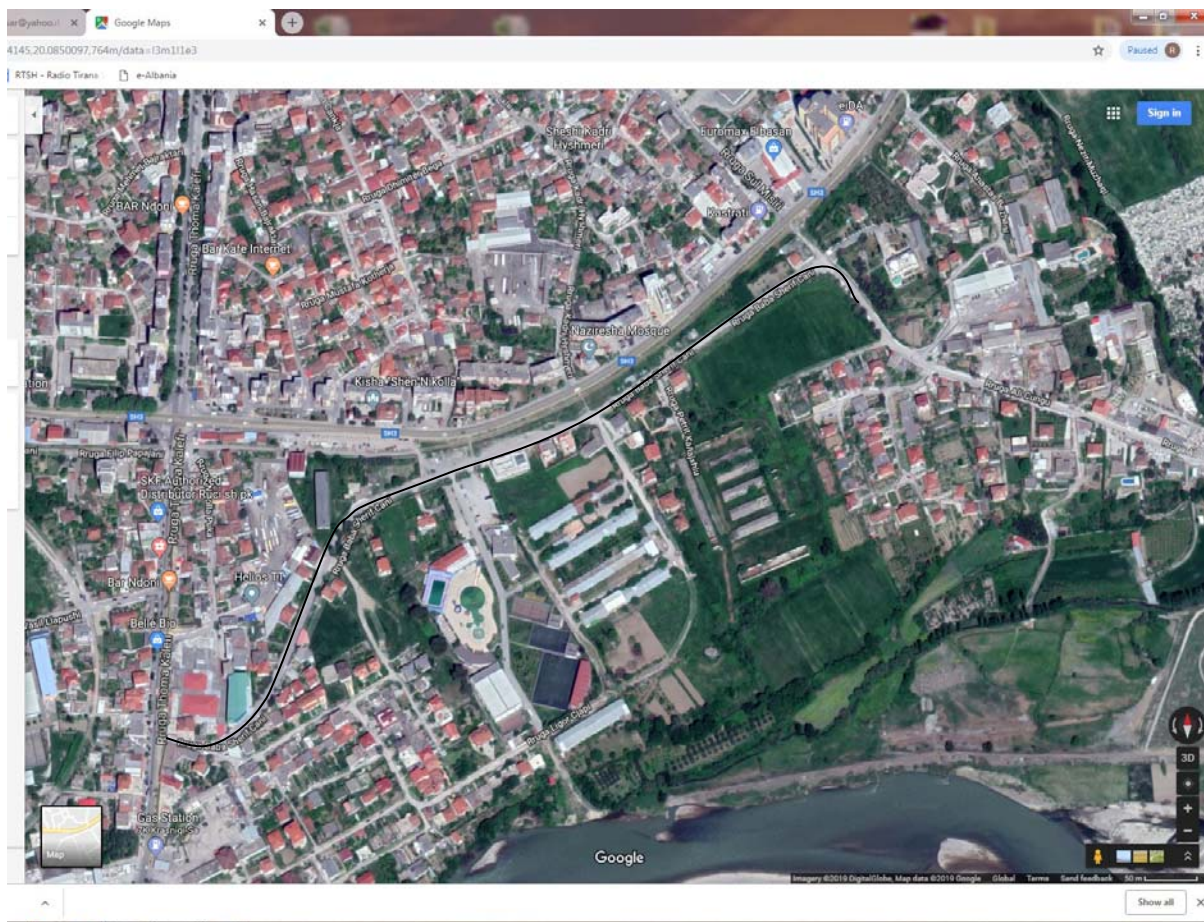


Asfaltimi i rruges "Baba Sherif CANI" & Ali Cungu"

Keto rruge jane rruget qe lidhin qytetin e Elbasani me varrezat e qytetit
Rruget gjenden ne jug te qytetit te Elbasanit.

Keto rruge perfshin segmentin nga kryqezimi me rrugen Thoma Kalefi deri ne piketen 38 qe eshte ne rrugen Ali Cungu . Pjesa nga piketa 38 deri tek varrezat eshte perfunduar ne fazen e pare.



Kjo rruge per shkak te transportit te mjeteve te renda eshte plotesisht e demtuar dhe ka veshtiresi kalimi nga automjetet e sidomos ne kohe shiu mbushet me uje dhe nuk duken dhe gropat pasi rruga nuk ka sistem kanalizimesh ujrash te zeza.

RELACION TEKNIK

Asfaltimi i rruges "Baba Sherif Cani" & "Ali Cungu" Faza dyte

Foto aktuale te rruges qe asfaltohet



RELACION TEKNIK

Asfaltimi i rruges "Baba Sherif Cani" & "Ali Cungu" Faza dyte



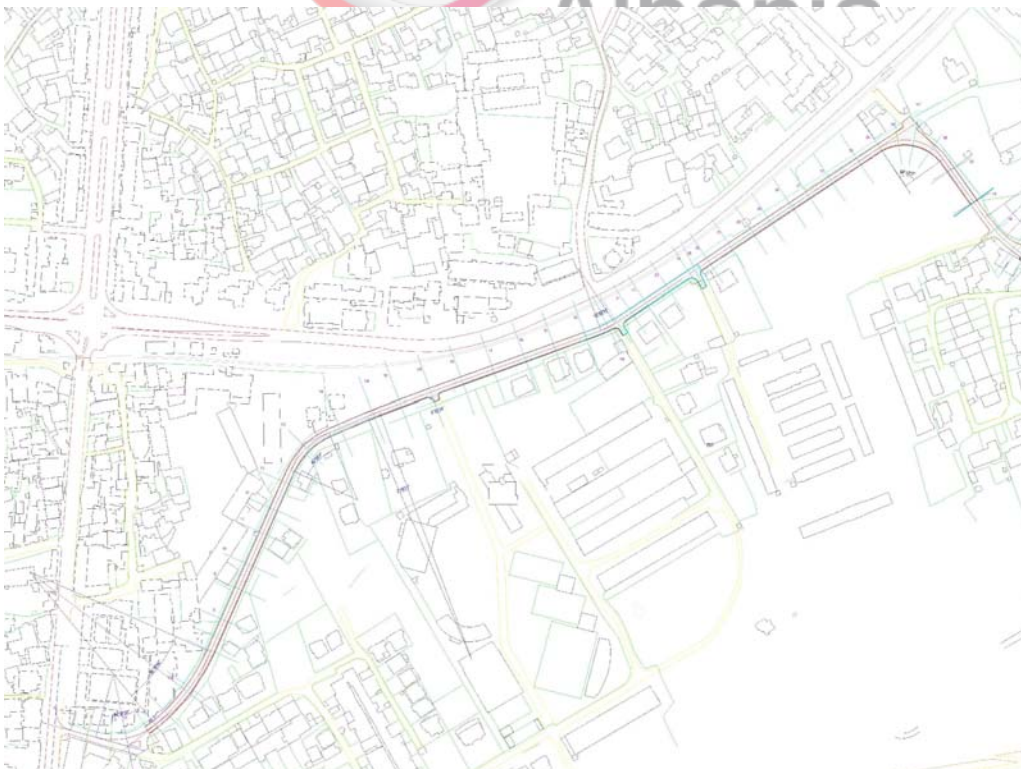
RELACION TEKNIK

Asfaltimi i rruges "Baba Sherif Cani" & "Ali Cungu" Faza dyte



Sic shihet dhe nga pamjet rruga do te rivishet e gjitha me asfalt hd per arritjen ne gjerseine 6 m qe kerkohej do te behet 0.5ml te gjerese se rruge e re dhe 50cm do te jete kuneta.

Plani i rruges



RELACION TEKNIK

Asfaltimi i rruges "Baba Sherif Cani" & "Ali Cungu" Faza dyte

Rruga do te sistemohet nga Firma Bleta deri ne piketen 38 ku ka perfunduar faza e pare e rikonstruktimit te rruges.

Rruga qe do te asfaltohet ne fakt ka nje gjeresi aktuale 5m e cila nga trafiku i rende ka krijuar plasaritje si rrjete merimange.

Bazamenti i kesaj rruge eshte i qendrueshem. Per kete aresye kjo pjese e rruges do te skarifikohet. dhe mbi te do te hidhet nje shtrese asfaltobetoni me trashesi 5cm.

Rruga ne projekt ka nje gjeresi 6ml.

Per te shkuar ne kete gjesresi rruga do te zgjerohet 1m dhe kjo ne krahun e djathte te rruges. Nje gjeresi prej 0.5m do te behet me asfalt me shtresa 20cm zhavor +10cm stabilizant 6cm binder e 5cm asfaltobeton.

Pjesa 0.5m e mbetur do te jete kunete.

Rruga egzistuese ka pjerresi ne te dy krahet dhe per ta kthyer rrugen me nje pjerresi duhet qe njeri krah te mbushet dhe kjo mbushje do te behet me binder qe per trashesi mesatare eshte marre 3cm.

Pjesa e rruges se demtuar shume nga piketa 20 deri ne piketen 25 do te ribehet.

Shtresat e rruges ne kete pjese do te jene"

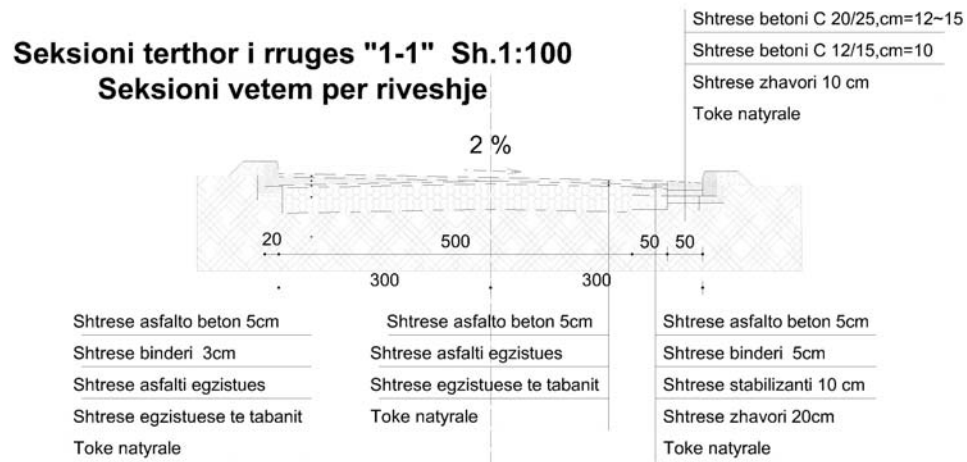
- 20cm zhavor
- 10 cm stabilizant
- 6cm binder
- 5cm asfaltobeton.

Keto shtresat do te mbeshteten mbi shtresen e gzistuese te rruges.

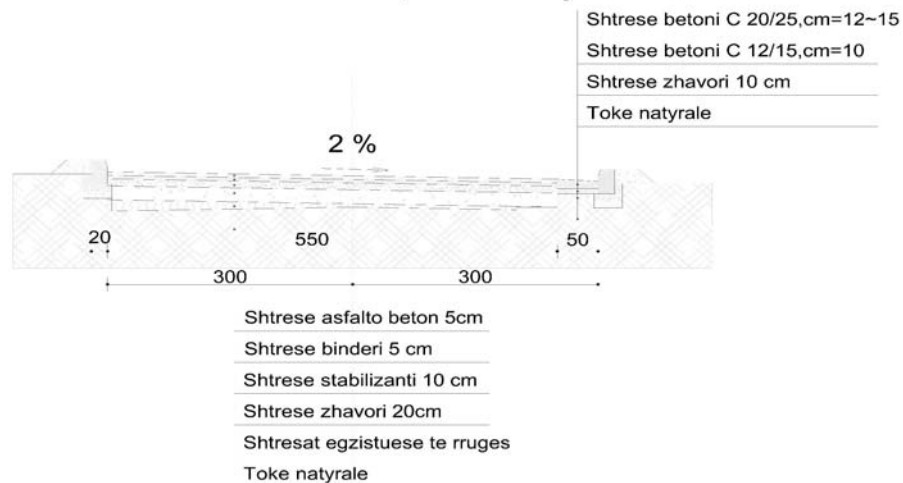
RELACION TEKNIK

Asfaltimi i rruges "Baba Sherif Cani" & "Ali Cungu" Faza dyte

Seksioni terthor i rruges:



Seksioni terthor i rruges "2-2" Sh.1:100
Seksioni vetem per riveshje



Bordurat e trotuarit do te jene parafabrikat 13x35 cm.

Nga jasht bordurave do te vendoset 1 shtrese zhavori me trashesi 20cm dhe gjeresi 50cm.

RRJETI I KANALIZIMIT TE UJRAVE TE ZEZA

Rrjeti i kanalizimit te ujrave te zeza ne kete segment te rruges nga Firma Bleta deri tek takimi me rrugen Ali Cungu nuk egziston.

RELACION TEKNIK

Asfaltimi i rruges "Baba Sherif Cani" & "Ali Cungu" Faza dyte

Nje kanal ujrash te zeza pret rrugen Baba sherif Cani me tubo me diameter 300mm.

Me vone do te linde nevoja te zevendesohet me nje tubacion te ri me tubo me diameter 500mm.

Per kete arsye ne projekt eshte vendosur nje tubacion me gjatesi 20ml me tubo betoni me diameter 500mm. Ne te dy anet e ketij segmenti qe intersekon rrugen jane vendosur dy puseta qe me rikonstruksioni e kanalit te ujrave te zeza te mos ndertohet rruga qe po asfaltohet.

RRJETI I KANALIZIMEVE TE UJRAVE TE BARDHA.

Rrjeti i kanalizimit te ujrave te bardha nuk egziston gje qe ka sjelle dhe demtimin aktual te rruges. Per aresyen e mesiperme rrjeti i kanalizimeve te ujrave te bardha do te behet i ri me tubo betoni O 200 mm. Me puseta ujrave te shiut 50x40x100 cm ne distance 30 deri ne 35 m distance nga njera tjetra.

Pikat e shkarkimit te ujrave te bardha do te jene nje ne anen e rruges Thoma Kalefi , nje ne kanalim me diameter 300mm qe intersekon rrugen Baba Sherif Cani dhe tjetra ne rrugen Ali Cungu ku eshte kanali i ujrave te zeza me diameter 1000mm.

RRJETI I NDRICIMIT

Rrjeti i ndricimit egzistues eshte ne gjendje te mire. Dhe do te ruhet gjate ndertimit te rruges.

HARTOI

Ing. Konstruktore Reshit BEDHIA

DREJTORI

Drejtore Projektit e Sherbimeve Inxhinier

Ark. Gentjan TABAKU

KRYETARI BASHKISE

Qazim SEJDINI

RELACION TEKNIK

Asfaltimi i rruges "Baba Sherif Cani" & "Ali Cungu" Faza dyte

