



REPUBLIKA E SHQIPËRISË
BASHKIA PËRMET

Nr ____Prot

Përmet më ____/____2022

PROJEKT

Projekt teknologjik për ndërhyrje me prerje rigjeneruese.
Ekonomia Pyjore”Petran-Çarshovë”
Ngastra 196a

Punoi
Konfirmoi

MIRATOI
KRYETAR I BASHKISË
Alma Hoxha

1. HYRJE

Ngastra nr.196/a bën pjesë në ekonominë pyjore “Petran-Çarshovë”. Kjo ngastër përbëhet nga formacione pyjore me shkurre të llojit mare, mret, dhe shkozë, mëllagjer, cëmërdellrrallë lis.

Lartësia mesatare 550m, pjerrësia 30% ,kundrejtimi veri-perëndim, e cila ka aritur moshën e shfrytëzueshmërisë siç është përcaktuar dhe në Planin e Mbarështimit. Ngastra ndodhet në një distancë 35 km në lindje të qytetit të Përmetit,2 km në veri-perëndim të fshatit Çarshovë.

Ndërhyrjet dhe masat silvikulturale që do të kryhen në këtë ngastër janë përcaktuar në Planin e Mbarështimit të kësaj ngastre, i cili është realizuar me fondet e Bashkisë Përmet dhe miratuar paraprakisht nga këshilli bashkiak i kësaj bashkie dhe nga ministria e Turizmit dhe Mjedisit.

Realizimi i këtij projekti është i rëndësishëm për këto arsye:

Së pari nga materiali drusor që do të rezultojë nga shfrytëzimi i kësaj ngastre do të bëhet i mundur funizimi me dru zjarri i komunitetit dhe sidomos enteve të bashkisë siç janë kopshtet dhe shkollat.

Së dyti, llojet të cilat do të preken nga procesi i shfrytëzimit (siç rezulton dhe nga të dhënat e Planit të Mbarështimit) si marja, e kanë arritur me kohë moshën e shfrytëzueshmërisë dhe materiali drusor është drejt degradimit.

Së treti ,nga prerja e mares dhe shkozës së bardhë, siç është përcaktuar në projekt do të përfitojnë disa lloje të rralla lisi që janë instaluar në këtë ngastër siç janë Ilqja dhe prralli dhe lloje të tjera të mbrojtura si frashëri i bardhë dhe mëllagjeri.

2. TE DHENA TE PERGJITHSHME

Nr. ngast.	Faza e prerjes	Forma e qeverisjes: Shkurre Tipi i pyllit : Pyll prodhues Mosha (vjet) : 40			Te dhena dendrometrike			
		Lloji	Sip. (ha)	Nr/dr/ha	Vellimi		Lartesia mesatare (m)	Diametri mesatar (cm)
					(mst/ha)	(mst/ngast)		
1	2	3	4	5	6	7	8	9
196/a	rrah	9ma	9	-	111.11	1000	6	5.6
		1Shk					6	6.1

3. FAZA E ZBATIMIT TE PRERJEVE SUKSESIVE

Teknika e zbatimit

Shfrytezimi i ngastres do te behet me prerje rrah e krahas prerjes do te behet detyrimisht edhe pastrimi i mbeturinave. Mbeturinat do te vendosen ne forme gardhi paralel me vijat e izoipsave ose ne forme togjesh me largesi 40 m nga njeri tjetri si dhe neper rreketete qe te pengohet zhvillimi i erozionit. Prerja do te behet rrafsh me token dhe transporti i materialit drusor do te behet me kafshe pune. Prerja mund te behet me motosharre si edhe me sopata. Materiali i prere do te stivohet ne piken e stivimit dhe prej andej mund te perpunohet ose te transportohet sipas rregullave ligjore.

Llojet e ndaluara te pranishme ne kete ngaster siç jane, llqja, prrali, Mellagjeri, mreti. nuk do te preken

Intensiteti i prerjes

100%

Organizimi i punes ne terren

Kufizimi i siperfaqes qe do te trajtohet me prerje

Shfrytezimi do te behet me pjese me volum sipas kestit perkates dhe me kufij natyrore te cilat do te percaktohen ne terren nga specialisti i strukturë pyje-Kullota dhe drejtuesi teknik i subjektit.

Organizimi i procesit te damkimit

Nuk nevojitet procesi i damkimit pasi i gjithë materiali eshte dru zjarri dhe per llogaritjen e volumit janë përdorur të dhënat e Planit të mbarështimit.

Perpilimi i formularit permbledhes te inventarizimit te drureve (Tabela2)

Tabela 2

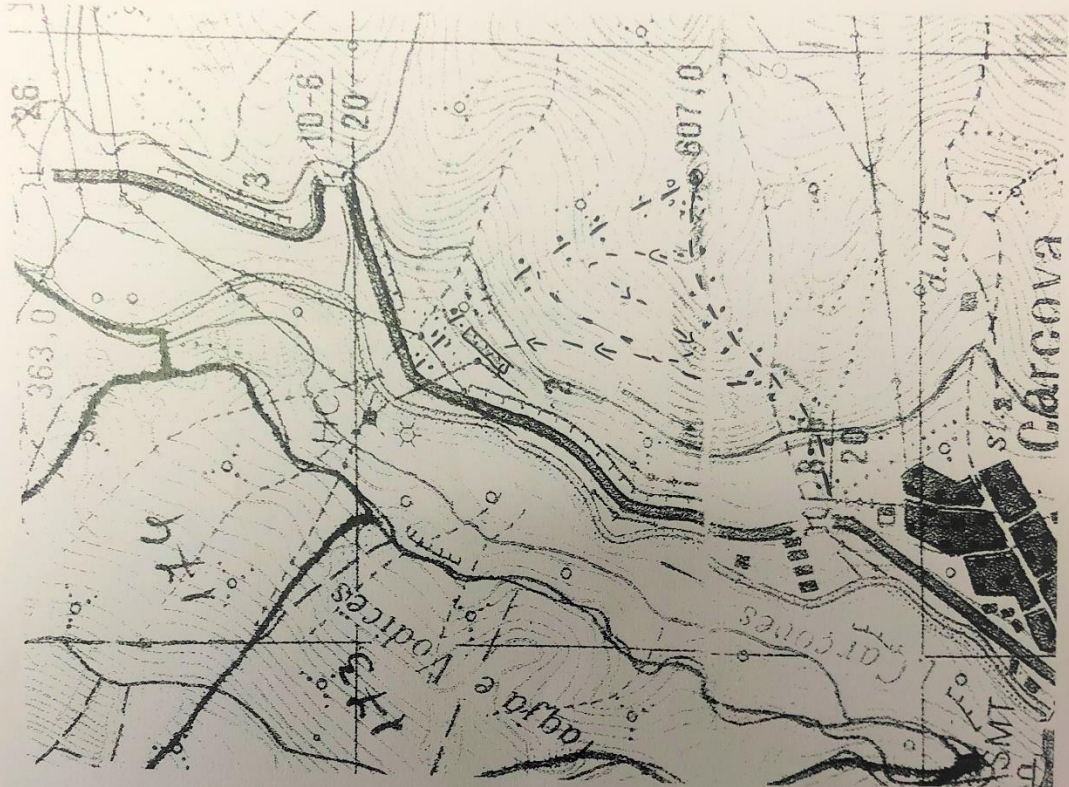
Nr. ng.	Lloji	Faza e prerjes	Sip. (ha)	Drure te damkosur			Vellimi i llogaritur per tu prere					Nr. dr. mbetur
				Gjith.	Per L.P	Per L.D.Z	Gjith.(mst)	Holle	Mes.	Trashe	Dru zjarri(mst)	
1	2	3	4	5	6	7	8	9	10	11	12	13
196a	9Ma	rrah	9	-	-	-	1000	-	-	-	1000	-
	1Shk											

4.SKICA E OBJEKTIT.

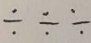
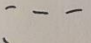
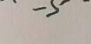
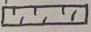
Ngastra: 196a

Sip: 9ha

Shkalla: 1: 10000



LEJENDA

-  Kufij Ngstre
-  Pjesa që do të shfrytëzohet
-  Rrugë kafshës për transportin e brëndshëm
-  Shesh stivimi

5. TE DHENA TE PERGJITHSHME

Ngastra nr.196a

a. Lartesia mes. mbi nivelin e detit	m	550
b. Pjerresia mesatare	%	30
c. Distancat e transportit te brendshem		
me krahe	ml	—
me traktore	ml	—
me teleferike	ml	—
me motoorgano	ml	—
me kafshe	min	30
d. Periudha e shfrytezimit (afatet)		
prodhimi		Gjatë periudhës të pushimit të vegjetacionit
transporti i brendshem		Gjatë periudhës të pushimit të vegjetacionit
kolaudimi i ngastres		01.04.2023

6. VLERESIMI INDUSTRIAL

Tabela 3

Ngast.-n/ngast.		Kategoria	Vellimi ne (mst)	Asortimentet neto						
Nr.	Lloji drusor			%	m3	%	m3	%	m3	m3
1	2	3	4	5	6	7	8	9	10	12
196a	9Ma 1 Shk	L.p. e holle	-							
		L.p. e mesme	-							
		L.p. e trashe	-							
		Dru zjarri	1000							
		Gjithsej	1000							

7. AZHORNIMI I VLERESIMIT INDUSTRIAL

Tabela 4

Nr. ngast.	Asortimentet		Njesia matjes	Planifikuar		Realizuar		Diferencat				
	Nr. rend.	Emertimi		Fletore	Halore	Fletore	Halore	Fletore		Halore		
								+	-	+	-	%
1	2	3	4	5	6	7	8	9	10	12	13	14
196/a	1	L.p. e holle	m ³	-	-							
	2	L.p. e mesme	m ³	-	-							
	3	L.p. e trashe	m ³	-	-							
	4	Dru zjarri	mst	1000	-							