

PROJEKTI KONSTRUKTIV

" RESTAURIMI I KOMPLEKSIT DAJTI (TIRANA SPORT CENTER) " NË NJËSINË
ADMINISTRATIVE TIRANË, NJËSIA STRUKTUREORE TR/390, TIRANË

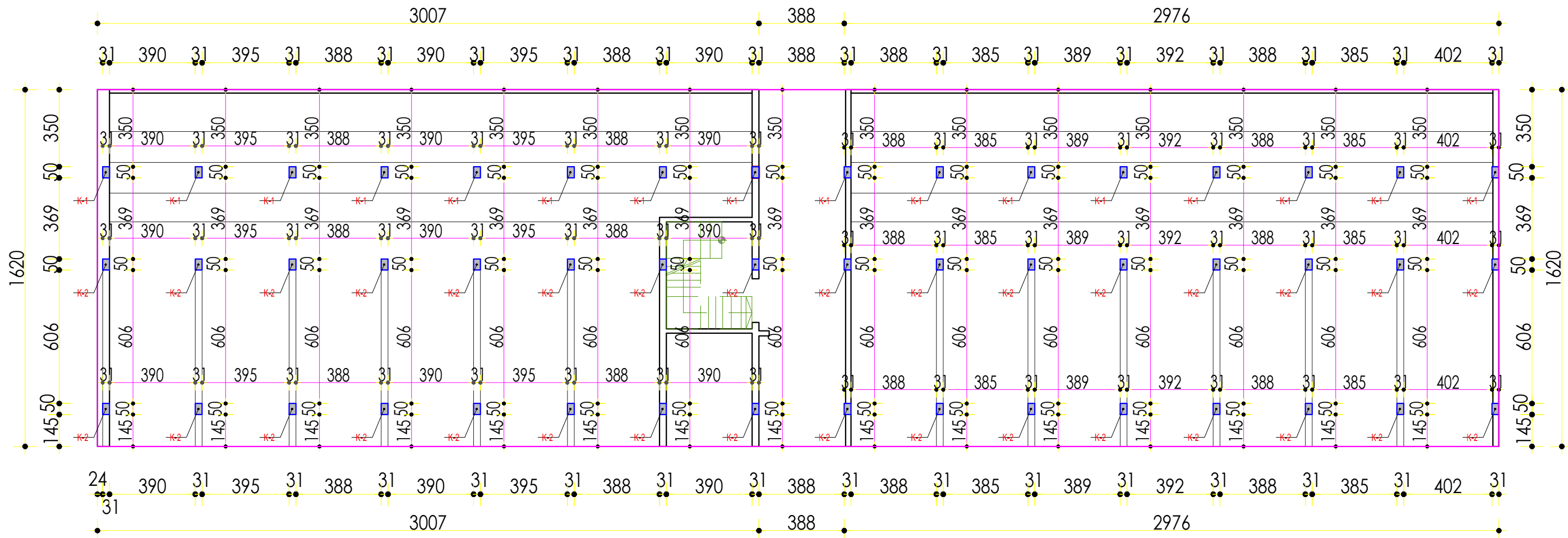
PROJEKTOI:
Ing. Manjola FIDA

Tiranë 2023

Legjenda:

PLANI I KOLONAVE EKZISTUESE, KATI K_0

Shkalla 1:250



SHËNIME:

1. Profilet e çelikut do të jenë S 275 sipas EN 10025; 10027-1
2. Pllakat lidhëse duhet të jenë çeliku S 275.
3. Bullonat te jene te paranderur te klases CI 5.6 sipas normave ISO 7411, ISO 4775, ISO 7415, 7416.
4. Tegelat e saldimit te jene sipas normave EN 288-2, EN 288-3
5. Të gjitha dimensionet të verifikohen me fletët e arkitekturës, për çdo mospërputhje është e nevojshme te behen konsultime me grupin e projektimit.
6. Përpara realizimit te bazamentit mbeshtetes ku do te fiksohen elementet e struktures, duhet te njoftohet inxhinieri strukturist dhe gjeologu për të konfirmuar kuoten e themeleve.

KUJDESI!
Dimensionimet (matjet) duhet të
verifikohen në objekt.

GRUPI I PROJEKTIMIT

KONSTRUKSION	Ark. Endri Bega
	Ark. Bunjamin Rexhepi
	Ing. Manjola FIDA

RESTAURIMI I KOMPLEKSIT DAJTI (TIRANA SPORT CENTER)

Rr. Muhamet Gjollësja, ish Komp. Dajti
Bashkia Tiranë

SH 1:50
22.06.2023

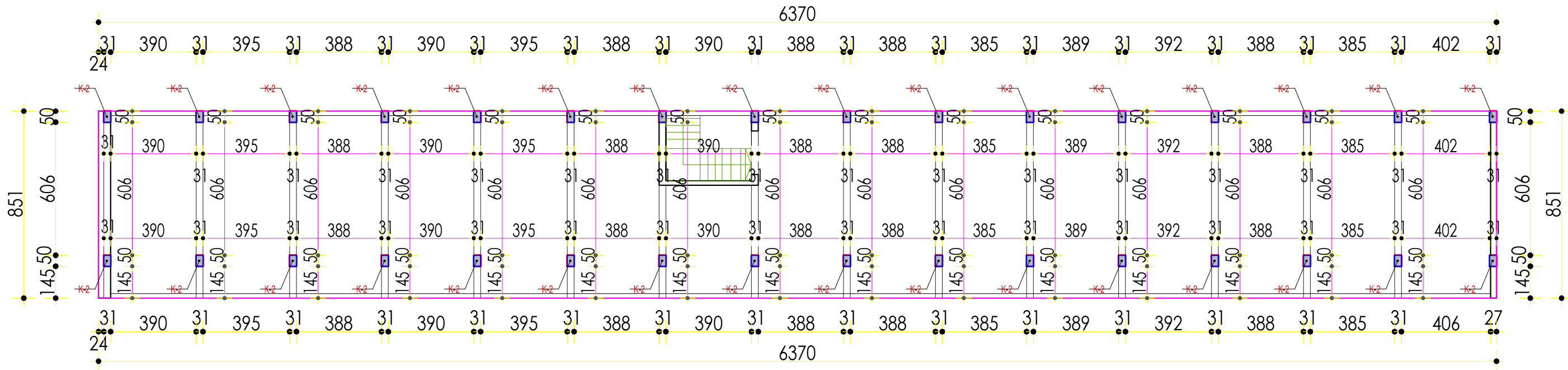
K-01

Studio projektimit:

Legjenda:

PLANI I KOLONAVE EKZISTUESE, KATI K_1

Shkalla 1:250



SHËNIME:

1. Profilet e çelikut do të jenë S 275 sipas EN 10025; 10027-1
2. Pllakat lidhëse duhet të jenë çeliku S 275.
3. Bullonat te jene te paranderur te klases Cl 5.6 sipas normave ISO 7411, ISO 4775, ISO 7415, 7416.
4. Tegelat e saldimit te jene sipas normave EN 288-2, EN 288-3
5. Të gjitha dimensionet të verifikohen me fletët e arkitekturës, për çdo mospërputhje është e nevojshme te behen konsultime me grupin e projektimit.
6. Përpara realizimit te bazamentit mbeshtetes ku do te fiksohen elementet e struktures, duhet te njoftohet inxhinieri strukturist dhe gjeologu për të konfirmuar kuoten e themeleve.

KUJDES!
Dimensionimet (matjet) duhet të
verifikohen në objekt.

GRUPI I PROJEKTIMIT

Ark. Endri Bega
Ark. Bunjamin Rexhepi
Ing. Manjola FIDA

KONSTRUKSION

RESTAURIMI I KOMPLEKSIT DAJTI
(TIRANA SPORT CENTER)

Rr. Muhamet Gjollësja, ish Komp. Dajti

Bashkia Tiranë

SH 1:50

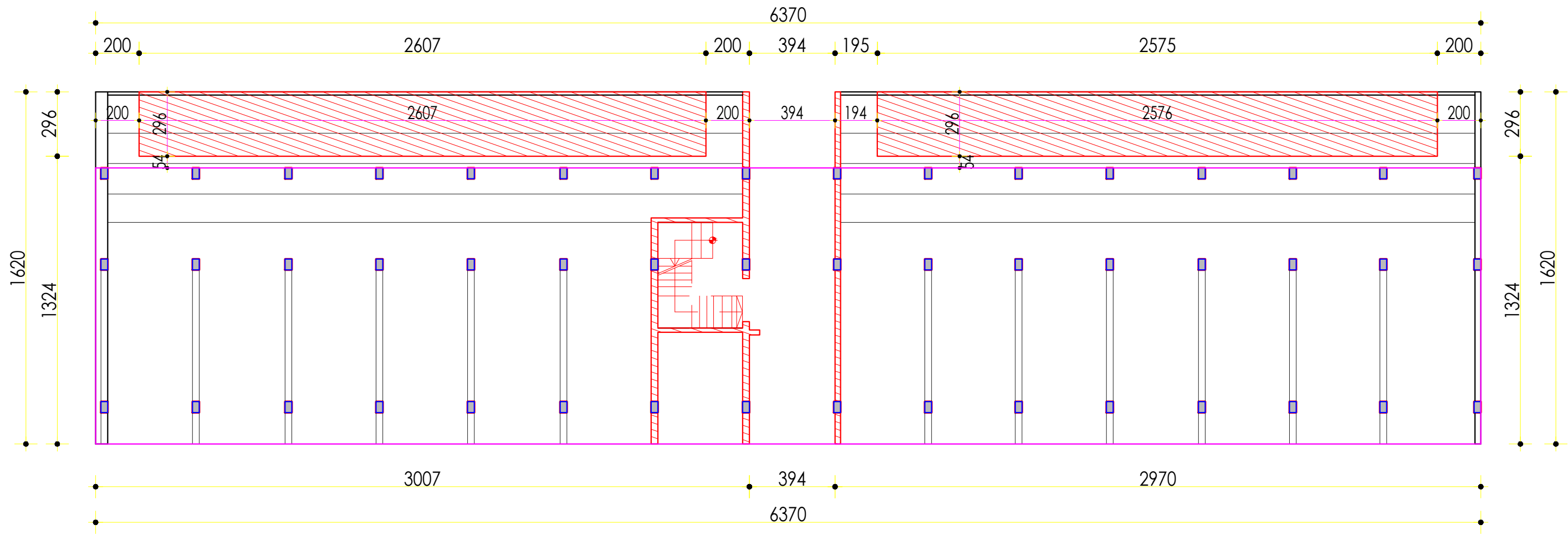
22.06.2023

K-02

Studio projektimit:

PLANI I STRUKTURAVE QE PRISHEN, KATI K_0

Shkalla 1:250



SHËNIME:

1. Profilet e çelikut do të jenë S 275 sipas EN 10025; 10027-1
2. Pllakat lidhëse duhet të jenë çeliku S 275.
3. Bullonat te jene te paranderur te klases CI 5.6 sipas normave ISO 7411, ISO 4775, ISO 7415, 7416.
4. Tegelat e saldimit te jene sipas normave EN 288-2, EN 288-3
5. Të gjitha dimensionet të verifikohen me fletët e arkitekturës, për çdo mospërputhje është e nevojshme te behen konsultime me grupin e projektimit.
6. Përpara realizimit te bazamentit mbeshtetes ku do te fiksohen elementet e struktures, duhet te njoffohet inxhinieri strukturist dhe gjeologu për të konfirmuar kuoten e themeleve.

INSTALIMET ELEKTRIKE,
NDICIMI DHE KOMANDIMI
KATI ±0 I OBJEKTIT

Legjenda:

KUJDES!
Dimensionimet (matjet) duhet të
verifikohen në objekt.

KONSTRUKSION	GRUPI I PROJEKTIMIT
	Ark. Endri Bega
	Ark. Bunjamin Rexhepi
	Ing. Manjola FIDA

RESTAURIMI I KOMPLEKSIT DAJTI
(TIRANA SPORT CENTER)

Rr. Muhamet Gjollësja, ish Komp. Dajti

Bashkia Tiranë

SH 1:50

22.06.2023

K-03

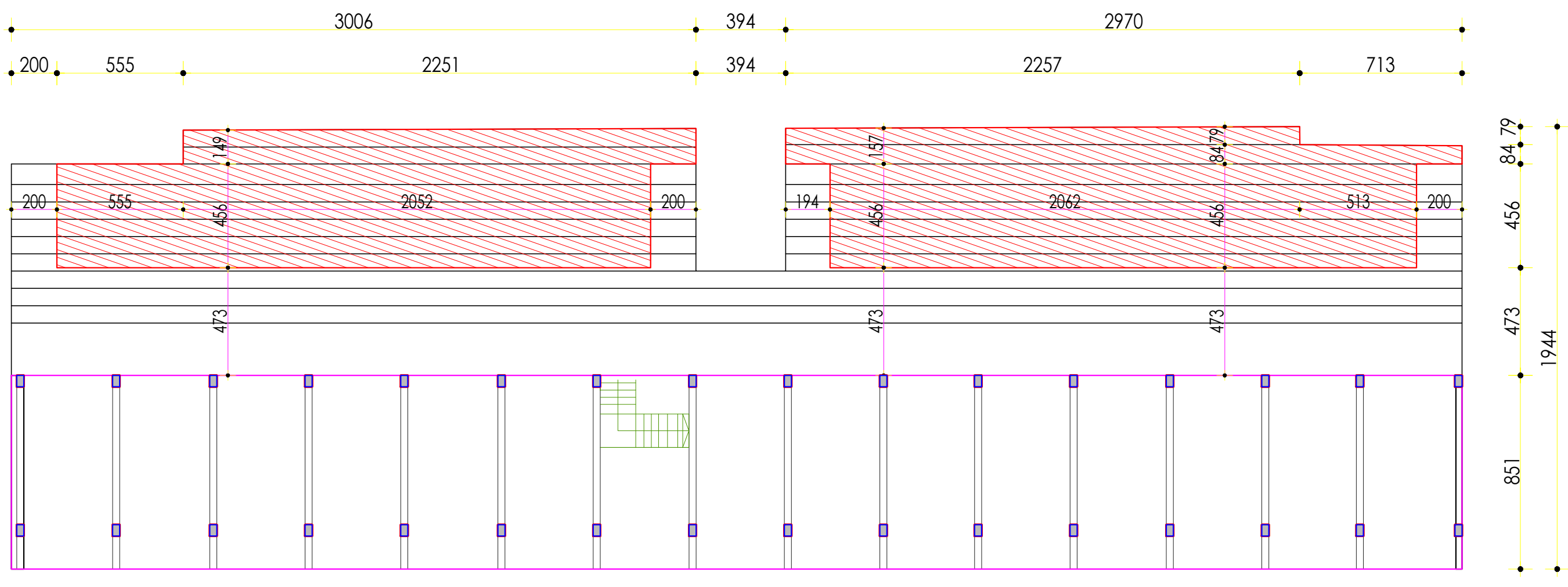
Studio projektimit:

PLANI I STRUKTURAVE QE PRISHEN, KATI K_1

Shkalla 1:250

INSTALIMET ELEKTRIKE,
NDICIMI DHE KOMANDIMI
KATI ±0 I OBJEKTIT

Legjenda:



SHËNIME:

1. Profilet e çelikut do të jenë S 275 sipas EN 10025; 10027-1
2. Pllakat lidhëse duhet të jenë çeliku S 275.
3. Bullonat te jene te paranderur te klases CI 5.6 sipas normave ISO 7411, ISO 4775, ISO 7415, 7416.
4. Tegelat e saldimit te jene sipas normave EN 288-2, EN 288-3
5. Të gjitha dimensionet të verifikohen me fletët e arkitekturës, për çdo mospërputhje është e nevojshme te behen konsultime me grupin e projektimit.
6. Përpara realizimit te bazamentit mbeshtetes ku do te fiksohen elementet e struktures, duhet te njoftohet inxhinieri strukturist dhe gjeologu për të konfirmuar kuoten e themeleve.

KUJDES!
Dimensionimet (matjet) duhet të
verifikohen në objekt.

KONSTRUKSION	GRUPI I PROJEKTIMIT
	Ark. Endri Bega
	Ark. Bunjamin Rexhepi Ing. Manjola FIDA

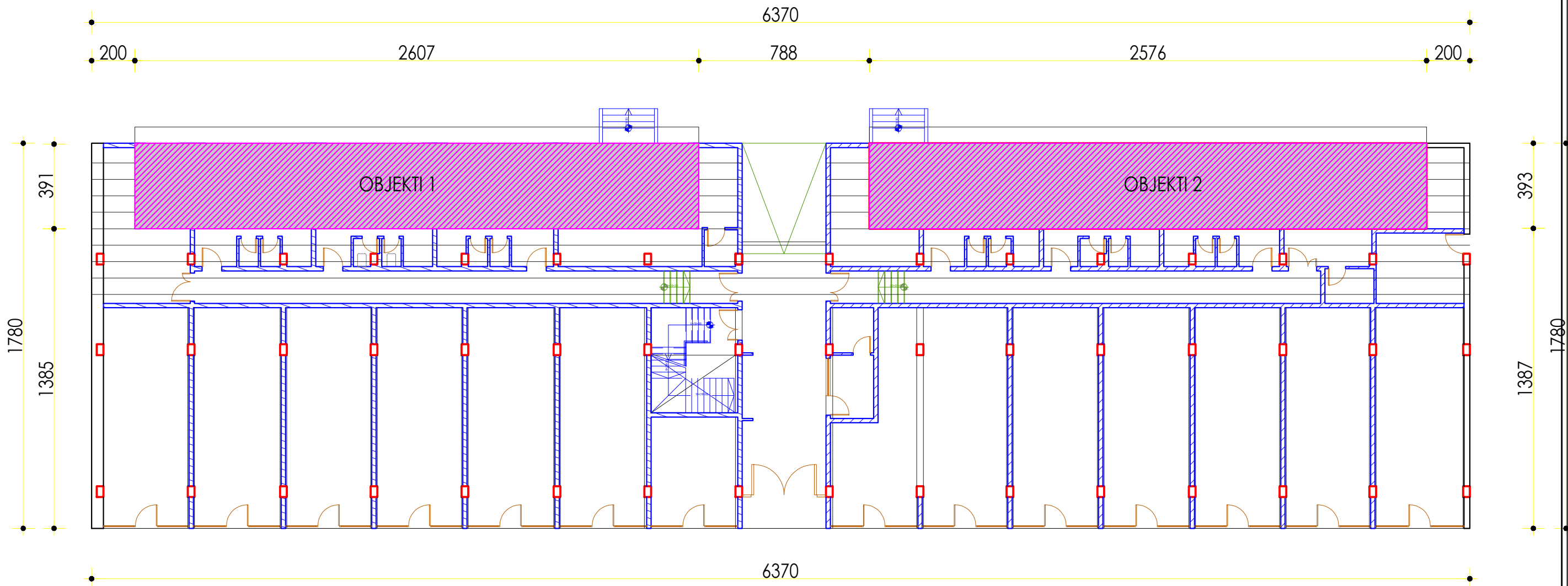
Emri i objektit	RESTAURIMI I KOMPLEKSIT DAJTI (TIRANA SPORT CENTER)
Adresa e objektit	Rr. Muhamet Gjollësja, ish Komp. Dajti
Qyteti	Bashkia Tiranë

Skala e projektimit	SH 1:50	K-04
Data	22.06.2023	

Studio projektimit:

PLAN ZONIM, STRUKTURAT E REJA

Shkalla 1:250



SHENIME TEKNIKE

1. Betoni per pllaken i klases C 20/25 me additive kunder ujit.
2. Hekuri qe do te perdoret te jete B-500c
3. Shtresa mbrojtese e hekurit per plintat te meret 5 cm
4. Para betonimit te themeleve te thirret gjeologu dhe konstruktori per te konfirmuar tabanin
5. Pas betonimit te behet lagja me uje e betonit per 7-dite rresht
6. Shufrat me gjatesi variabel te maten dhe te priten ne vend
7. Nen themel vendoset nje shtrese zhavorri 30 cm e ruluar me fraksione > 1cm < 5cm.
8. Perpara realizimit te themeleve do te behen konsultime me grupin e proejktimit per te saktesuar tabanin mebeshtetes te themeleve si dhe lidhjen me objektin ekzistues.
10. Nese gjate zbatimit themelet e objektit ekzistues mbivendosen mbi themelet e reja te struktures qe do te ndertohet atehere duhet te rishikohet zgjidhja e dimensionini i plintave. Ne asnje rast te mos behet zgjidhje e ndryshme nga ajo e paraqitur ne projektin konstruktiv pa mare me pare miratimin e grupit te projektimit.

SHËNIME:

1. Profilet e çelikut do të jenë S 275 sipas EN 10025; 10027-1
2. Pllakat lidhëse duhet të jenë çeliku S 275.
3. Bullonat te jene te paranderur te klases CI 5.6 sipas normave ISO 7411, ISO 4775, ISO 7415, 7416.
4. Tegelat e saldimit te jene sipas normave EN 288-2, EN 288-3
5. Të gjitha dimensionet të verifikohen me fletët e arkitekturës, për çdo mospërputhje është e nevojshme te behen konsultime me grupin e projektimit.
6. Përpara realizimit te bazamenti mbeshtetes ku do te fiksohen elementet e struktures, duhet te njoftohet inzhineri strukturist dhe gjeologu për të konfirmuar kuoten e themeleve.

INSTALIMET ELEKTRIKE,
NDICIMI DHE KOMANDIMI
KATI ±0 I OBJEKTIT

Legjenda:

KUJDES!
Dimensionimet (matjet) duhet të
verifikohen ne obejkt.

GRUPI I PROJEKTIMIT

- Ark. Endri Bega
- Ark. Bunjamin Rexhepi
- Ing. Manjola FIDA

KONSTRUKSION

RESTAURIMI I KOMPLEKSIT DAJTI
(TIRANA SPORT CENTER)

Rr. Muhamet Gjollësja, ish Komp. Dajti
Bashkia Tiranë

SH 1:50

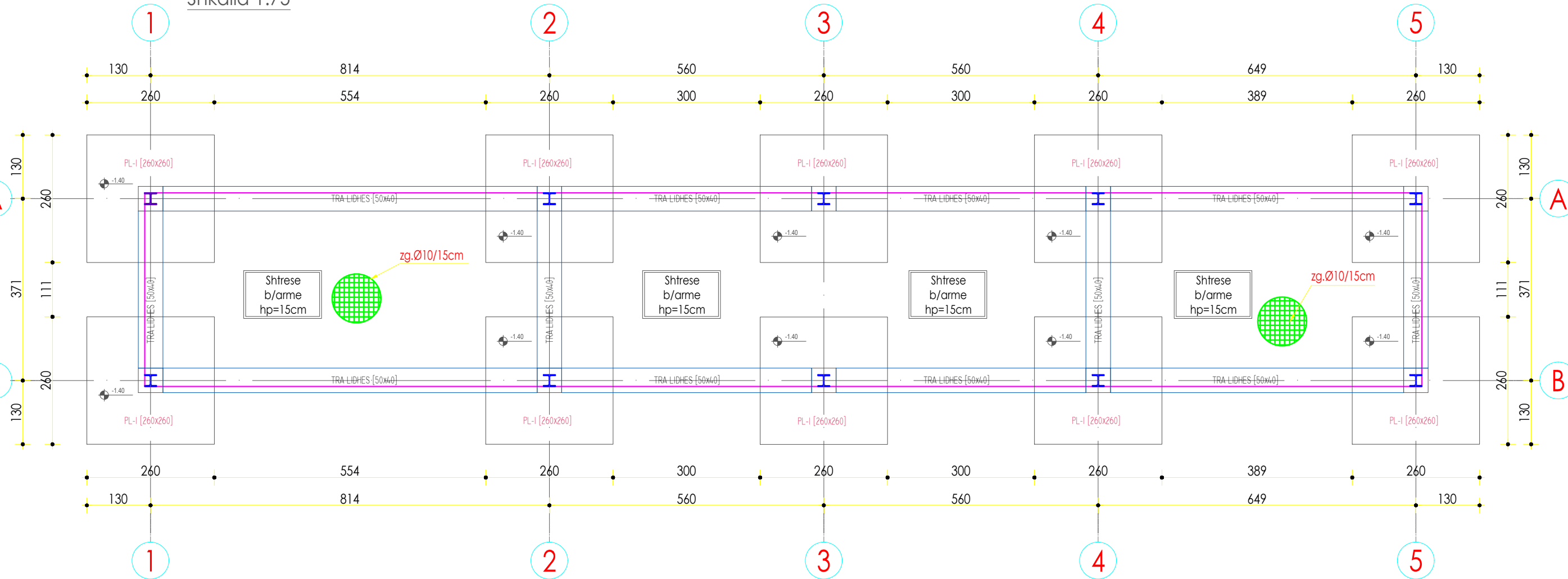
22.06.2023

K-05

Studio projektimi:

PLANI I THEMELEVE , OBJEKTI 1

Shkalla 1:75



SHENIME TEKNIKE

1. Betoni per pllaken i klases C 20/25 me aditive kunder ujit.
2. Hekuri qe do te perdoret te jete B-500c
3. Shtresa mbrojtese e hekurit per plintat te meret 5 cm
4. Para betonimit te themeleve te thirret gjeologu dhe konstruktori per te konfirmuar tabanin
5. Pas betonimit te behet lagia me uje e betonit per 7-dite resht
6. Shufrat me gjatesi variabel te maten dhe te priten ne vend
7. Nen themel vendoset nje shtrese zhavorri 30 cm e rular me fraksione > 1cm < 5cm.
8. Perpara realimit te themeleve do te behen konsultime me grupin e proejktimit per te saktesuar tabanin mebeshtetes te themeleve si dhe lidhjen me objektin ekzistues.
10. Nese gjate zbatimit themelet e objektit ekzistues mbivendosen mbi themelet e reja te struktures qe do te ndertohet atehere duhet te rishikohet zgjidhja e dimensionini i plintave. Ne asnje rast te mos behet zgjidhje e ndryshme nga ajo e paraqitur ne projektin konstruktiv pa mare me pare miratimin e grupit te projektimit.

INSTALIMET ELEKTRIKE,
NDICIMI DHE KOMANDIMI
KATI ±0 I OBJEKTIT

Legjenda:

KUJDES!
Dimensionimet (matjet) duhet te
verifikohen ne objekt.

GRUPI I PROJEKTIMIT

KONSTRUKSION	Ark. Endri Bega
	Ark. Bunjamin Rexhepi
	Ing. Manjola FIDA

RESTAURIMI I KOMPLEKSIT DAJTI
(TIRANA SPORT CENTER)

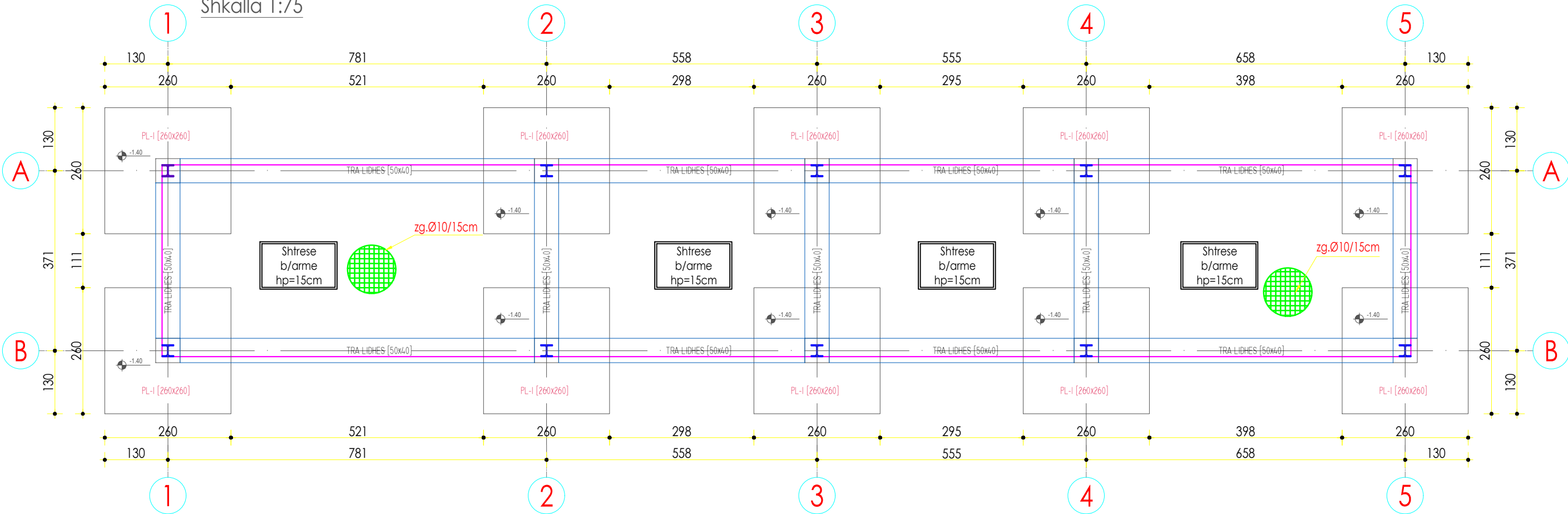
Rr. Muhamet Gjollësja, ish Komp. Dajti
Bashkia Tiranë

SH 1:50
22.06.2023

K-06

Studio projektimi:

PLANI I THEMELEVE , OBJEKTI 2
Shkalla 1:75



SHENIME TEKNIKE

1. Betoni per pllaken i klases C 20/25 me aditive kunder ujit.
2. Hekuri qe do te perdoret te jete B-500c
3. Shtresa mbrojtese e hekurit per plintat te meret 5 cm
4. Para betonimit te themeleve te thirret gjeologu dhe konstruktori per te konfirmuar tabanin
5. Pas betonimit te behet lagja me uje e betonit per 7-dite rresht
6. Shufrat me gjatesi variabel te maten dhe te priten ne vend
7. Nen themel vendoset nje shtrese zhavorri 30 cm e ruluar me fraksione > 1cm < 5cm.
8. Perpara realimit te themeleve do te behen konsultime me grupin e proejktimit per te saktesuar tabanin mebeshtetes te themeleve si dhe lidhjen me objektin ekzistues.
10. Nese gjate zbatimit themelet e objektit ekzistues mbivendosen mbi themelet e reja te struktures qe do te ndertohej atehere duhet te rishikohet zgjidhja e dimensionini i plintave. Ne asnje rast te mos behet zgjidhje e ndryshme nga ajo e paraqitur ne projektin konstruktiv pa mare me pare miratimin e grupit te projektimit.

INSTALIMET ELEKTRIKE,
NDICIMI DHE KOMANDIMI
KATI ±0 I OBJEKTIT

Legjenda:

KUJDESI!
Dimensionimet (matjet) duhet te
verifikohen ne objekt.

GRUPI I PROJEKTIMIT

KONSTRUKSION	Ark. Endri Bega
	Ark. Bunjamin Rexhepi
	Ing. Manjola FIDA

RESTAURIMI I KOMPLEKSIT DAJTI
(TIRANA SPORT CENTER)

Rr. Muhamet Gjollësja, ish Komp. Dajti

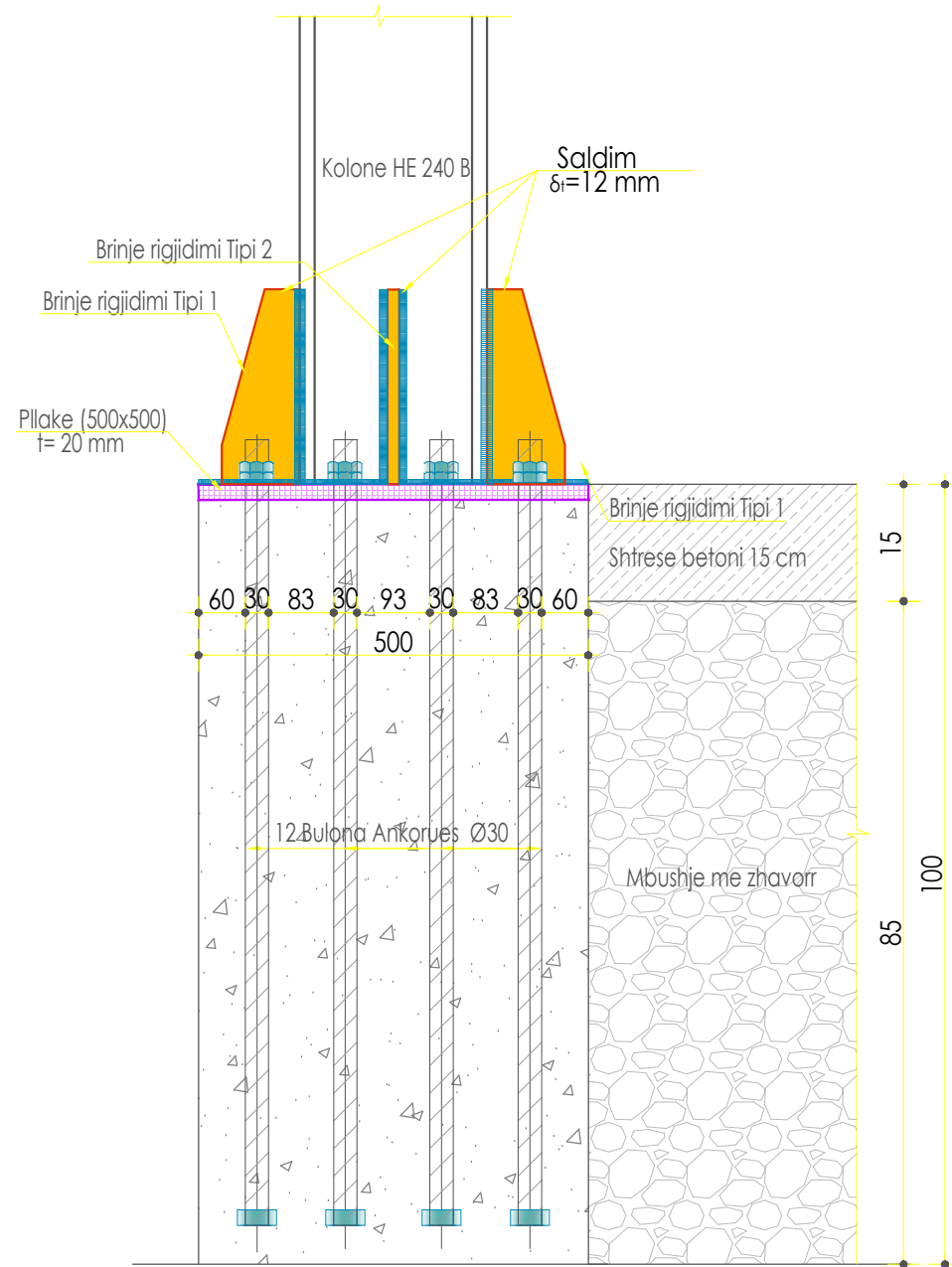
Bashkia Tiranë

SH 1:50
22.06.2023

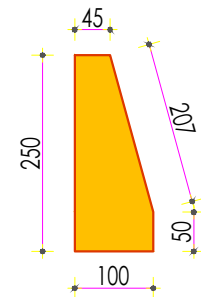
K-07

Studio projektimi:

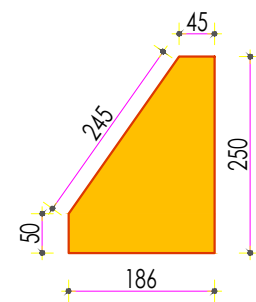
Nyje 8
Shkalla 1:10



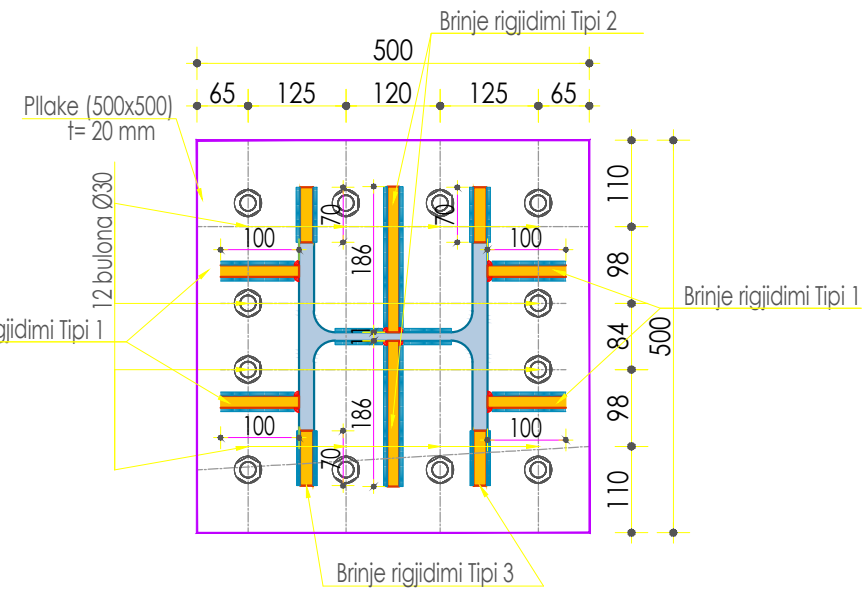
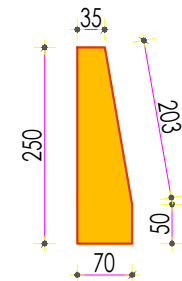
Brinje Rigjidiimi Tipi-1 (15 mm)



Brinje Rigjidiimi Tipi-2 (15 mm)



Brinje Rigjidiimi Tipi-3 (15 mm)



SHËNIME:

1. Profilet e çelikut do të jenë S 275 sipas EN 10025; 10027-1
2. Pllakat lidhëse duhet të jenë çeliku S 275.
3. Bullonat te jene te paranderur te klases Cl 5.6 sipas normave ISO 7411, ISO 4775, ISO 7415, 7416.
4. Tegelat e saldimit te jene sipas normave EN 288-2, EN 288-3
5. Të gjitha dimensionet të verifikohen me fletët e arkitekturës, për çdo mospërputhje është e nevojshme te behen konsultime me grupin e projektimit.
6. Përpara realizimit te bazamentit mbeshtetes ku do te fiksohen elementet e struktures, duhet te njoffohet inxhinieri strukturist dhe gjeologu për të konfirmuar kuoten e themeleve.

INSTALIMET ELEKTRIKE,
NDICIMI DHE KOMANDIMI
KATI ±0 I OBJEKTIT

Legjenda:

KUJDES!
Dimensionimet (matjet) duhet të
verifikohen në objekt.

GRUPI I PROJEKTIMIT

KONSTRUKSION
Ark. Endri Bega
Ark. Bunjamin Rexhepi
Ing. Manjola FIDA

RESTAURIMI I KOMPLEKSIT DAJTI
(TIRANA SPORT CENTER)

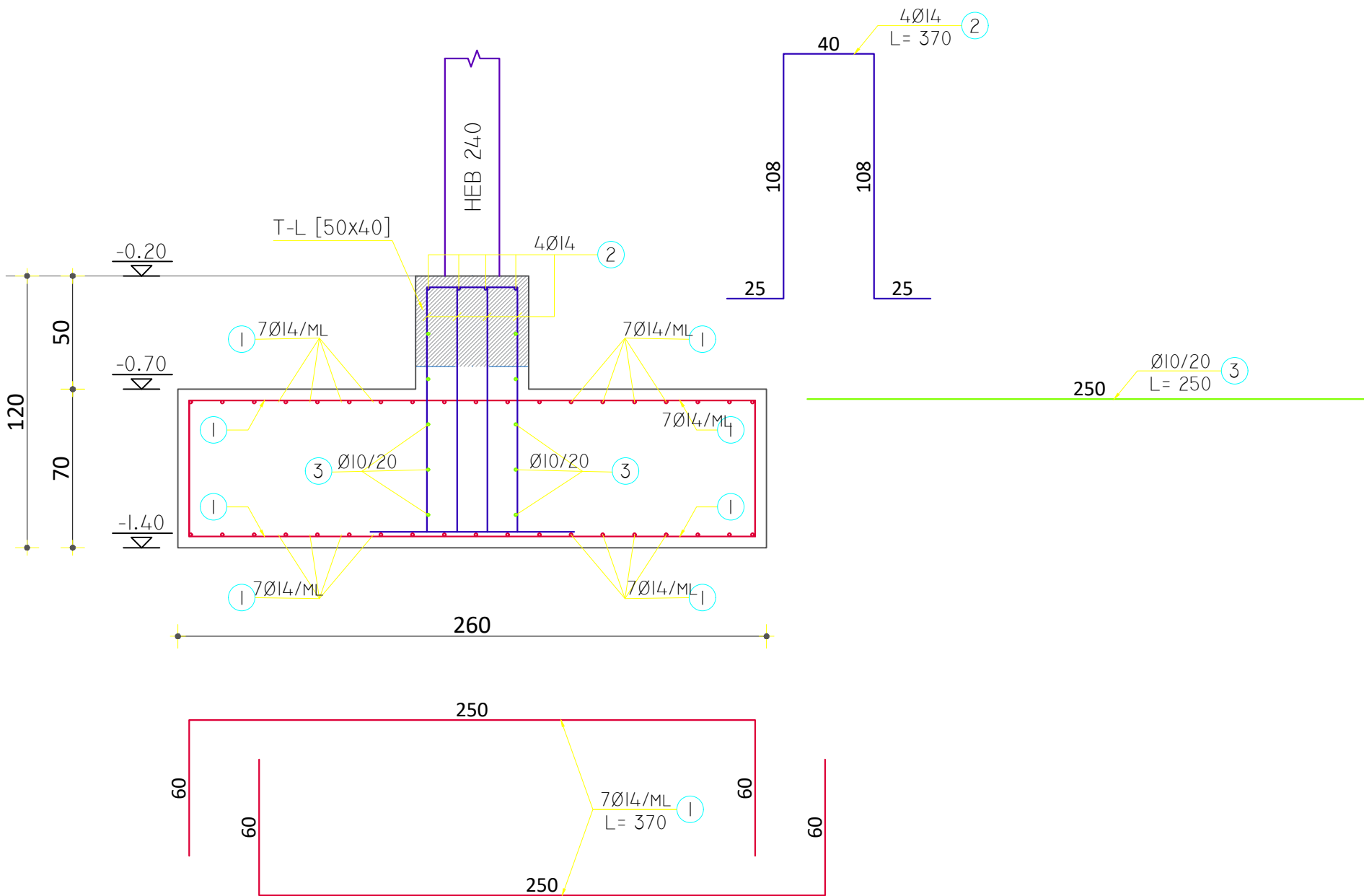
Rr. Muhamet Gjollësja, ish Komp. Dajti
Bashkia Tiranë

SH 1:50
22.06.2023

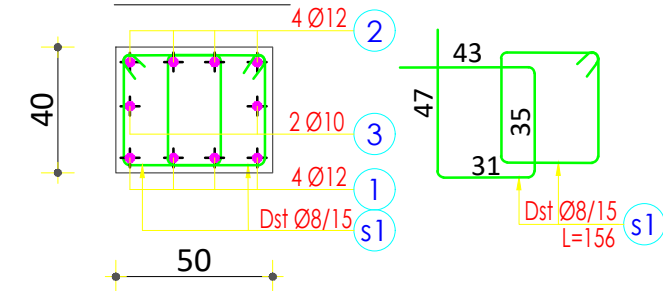
K-08

Studio projektimi:

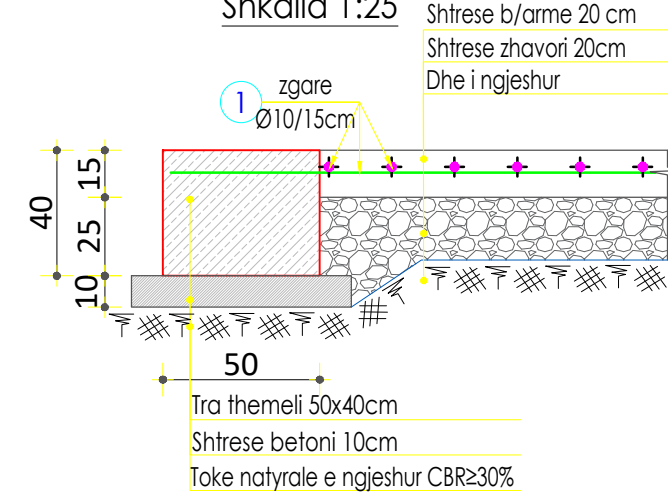
PRERJE PLINTI SHKALLA 1:25



Tra themeli 50x40
Shkalla 1:25



Armim i shtreses se betonit
Shkalla 1:25



SHENIME TEKNIKE

1. Betoni per pllaken i klases C 20/25 me aditive kunder ujit.
2. Hekuri qe do te perdoret te jete B-500c
3. Shtresa mbrojtese e hekurit per plintat te meret 5 cm
4. Para betonimit te themeleve te thirret gjeologu dhe konstruktori per te konfirmuar tabanin
5. Pas betonimit te behet lagia me uje e betonit per 7-dite rresht
6. Shufrat me gjatesi variabel te maten dhe te priten ne vend
7. Nen themel vendoset nje shtrese zhavorri 30 cm e ruluar me fraksione > 1cm < 5cm.
8. Perpara realimit te themeleve do te behen konsultime me grupin e proejktimit per te saktësuar tabanin mebeshtetes te themeleve si dhe lidhjen me objektin ekzistues.
10. Nese gjate zbatimit themelet e objektit ekzistues mbivendosen mbi themelet e reja te struktures qe do te ndertohet atehere duhet te rishikohet zgjidhja e dimensionini i plintave. Ne asnje rast te mos behet zgjidhje e ndryshme nga ajo e paraqitur ne projektin konstruktiv pa mare me pare miratimin e grupit te projektimit.

SHËNIME:

1. Profilet e çelikut do të jenë S 275 sipas EN 10025; 10027-1
2. Pllakat lidhëse duhet të jenë çeliku S 275.
3. Bullonat te jene te paranderur te klases Cl 5.6 sipas normave ISO 7411, ISO 4775, ISO 7415, 7416.
4. Tegelat e saldimit te jene sipas normave EN 288-2, EN 288-3
5. Të gjitha dimensionet të verifikohen me fletët e arkitekturës, për çdo mospërputhje është e nevojshme te behen konsultime me grupin e projektimit.
6. Përpara realizimit te bazamentit mbeshtetes ku do te fiksohen elementet e struktures, duhet te njoftohet inxhinieri strukturist dhe gjeologu për të konfirmuar kuoten e themeleve.

INSTALIMET ELEKTRIKE,
NDICIMI DHE KOMANDIMI
KATI ±0 I OBJEKTIT

Legjenda:

KUJDES!
Dimensionimet (matjet) duhet të
verifikohen në objekt.

GRUPI I PROJEKTIMIT

KONSTRUKSION
Ark. Endri Bega
Ark. Bunjamin Rexhepi
Ing. Manjola FIDA

RESTAURIMI I KOMPLEKSIT DAJTI
(TIRANA SPORT CENTER)

Rr. Muhamet Gjollësja, ish Komp. Dajti
Bashkia Tiranë

SH 1:50
22.06.2023
K-09

Studio projektimi:

Legjenda:

KUJDES!
Dimensionimet (matjet) duhet të
verifikohen në objekt.

GRUPI I PROJEKTIMIT

KONSTRUKSION	Ark. Endri Bega
	Ark. Bunjamin Rexhepi
	Ing. Manjola FIDA

RESTAURIMI I KOMPLEKSIT DAJTI
(TIRANA SPORT CENTER)

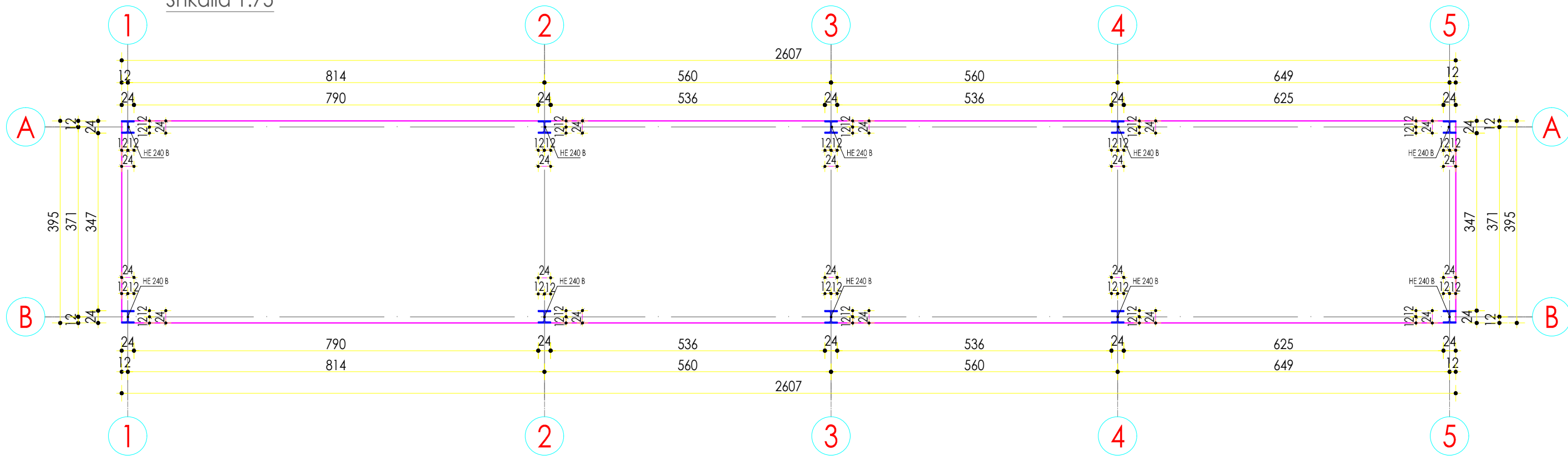
Rr. Muhamet Gjollësja, ish Komp. Dajti
Bashkia Tiranë

SH 1:50
22.06.2023

K-10

Studio projektimit:

PLANI I KOLONAVE TE REJA , OBJEKTI 1
Shkalla 1:75

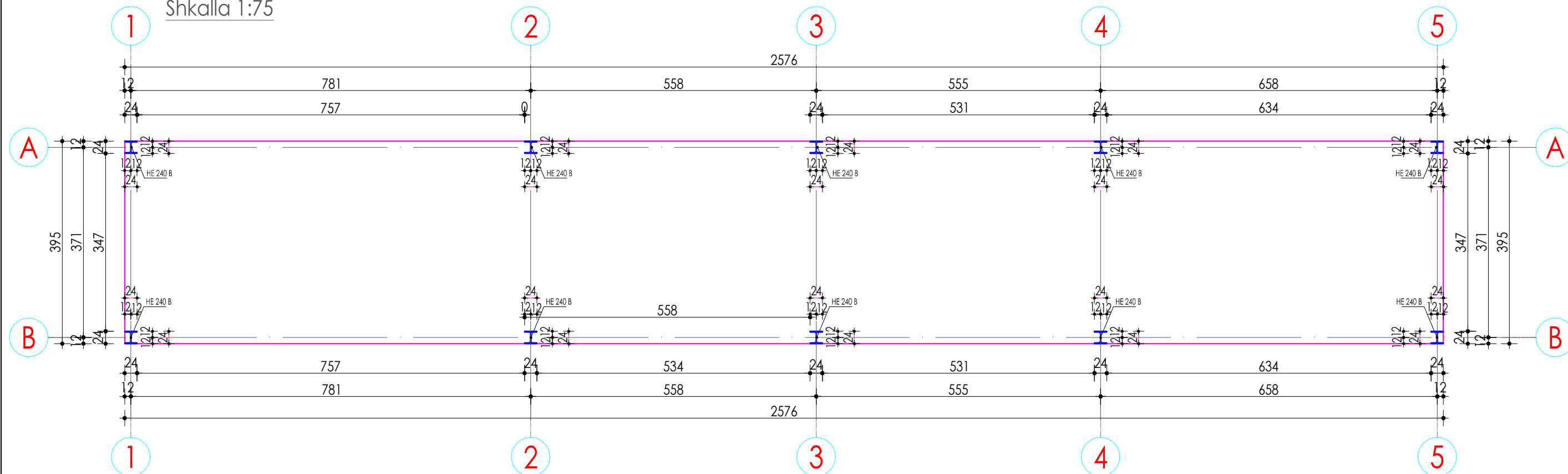


SHËNIME:

1. Profilet e çelikut do të jenë S 275 sipas EN 10025; 10027-1
2. Pllakat lidhëse duhet të jenë çeliku S 275.
3. Bullonat te jene te paranderur te klases CI 5.6 sipas normave ISO 7411, ISO 4775, ISO 7415, 7416.
4. Tegelat e saldimit te jene sipas normave EN 288-2, EN 288-3
5. Të gjitha dimensionet të verifikohen me fletët e arkitekturës, për çdo mospërputhje është e nevojshme te behen konsultime me grupin e projektimit.
6. Përpara realizimit te bazamentit mbeshtetes ku do te fiksohen elementet e struktures, duhet te njoffohet inxhinieri strukturist dhe gjeologu për të konfirmuar kuoten e themeleve.

PLANI I KOLONAVE TE REJA , OBJEKTI 2

Shkalla 1:75



SHËNIME:

1. Profilet e çelikut do të jenë S 275 sipas EN 10025; 10027-1
2. Pllakat lidhëse duhet të jenë çeliku S 275.
3. Bullonat te jene te paranderur te klases CI 5.6 sipas normave ISO 7411, ISO 4775, ISO 7415, 7416.
4. Tegelat e saldimit te jene sipas normave EN 288-2, EN 288-3
5. Të gjitha dimensionet të verifikohen me fletët e arkitekturës, për çdo mospërputhje është e nevojshme te behen konsultime me grupin e projektimit.
6. Përpara realizimit te bazamentit mbeshtetes ku do te fiksohen elementet e struktures, duhet te njoffohet inxhinieri strukturist dhe gjeologu për të konfirmuar kuoten e themeleve.

INSTALIMET ELEKTRIKE,
NDICIMI DHE KOMANDIMI
KATI ±0 I OBJEKTIT

Legjenda:

KUJDES!
Dimensionimet (matjet) duhet të
verifikohen në objekt.

GRUPI I PROJEKTIMIT	
KONSTRUKSION	Ark. Endri Bega
	Ark. Bunjamin Rexhepi
	Ing. Manjola FIDA

RESTAURIMI I KOMPLEKSIT DAJTI
(TIRANA SPORT CENTER)

Rr. Muhamet Gjollësja, ish Komp. Dajti

Bashkia Tiranë

SH 1:50	K-11
22.06.2023	

Studio projektimit:

Legjenda:

KUJDESI!
Dimensionimet (matjet) duhet të
verifikohen në objekt.

GRUPI I PROJEKTIMIT

KONSTRUKSION	Ark. Endri Bega
	Ark. Bunjamin Rexhepi
	Ing. Manjola FIDA

RESTAURIMI I KOMPLEKSIT DAJTI
(TIRANA SPORT CENTER)

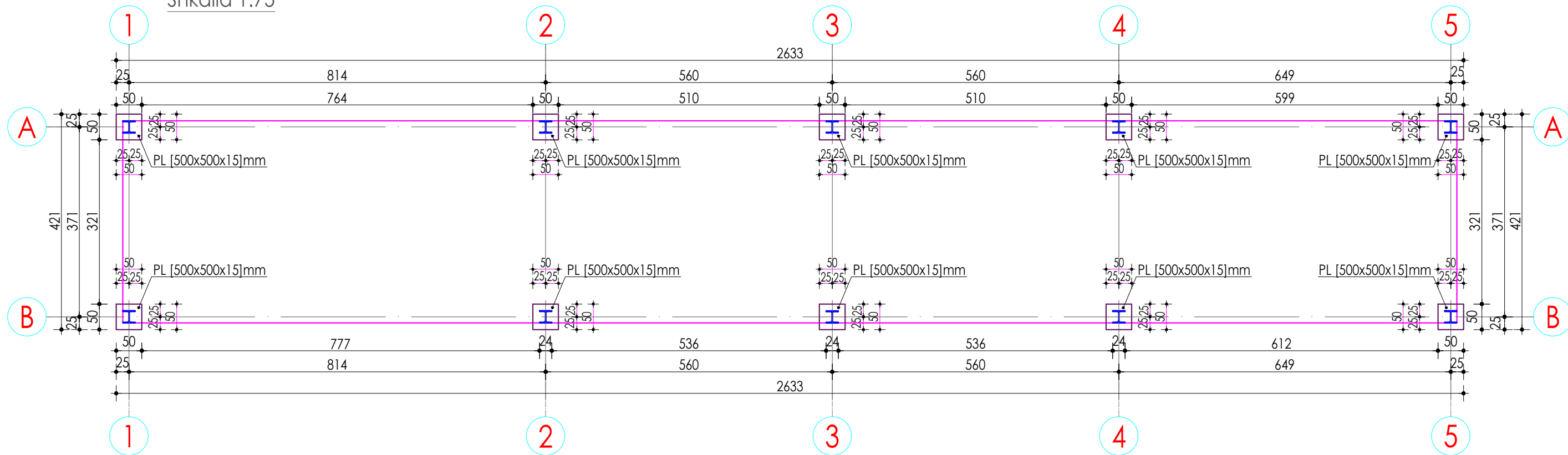
Rr. Muhamet Gjollësja, ish Komp. Dajti Bashkia Tiranë
--

SH 1:50	K-12
22.06.2023	

Studio projektimit:

PLANI I PLLAKAVE TE BAZES , OBJEKTI 1

Shkalla 1:75



SHËNIME:

1. Profilet e çelikut do të jenë S 275 sipas EN 10025; 10027-1
2. Pllakat lidhëse duhet të jenë çeliku S 275.
3. Bullonat te jene te paranderur te klases Cl 5.6 sipas normave ISO 7411, ISO 4775, ISO 7415, 7416.
4. Tegelat e saldimit te jene sipas normave EN 288-2, EN 288-3
5. Të gjitha dimensionet të verifikohen me fletët e arkitekturës, për çdo mospërputhje është e nevojshme te behen konsultime me grupin e projektimit.
6. Përpara realizimit te bazamentit mbeshtetes ku do te fiksohen elementet e struktures, duhet te njoffohet inxhinieri strukturist dhe gjeologu për të konfirmuar kuoten e themeleve.

Legjenda:

KUJDESI!
Dimensionimet (matjet) duhet të
verifikohen në objekt.

GRUPI I PROJEKTIMIT

KONSTRUKSION	Ark. Endri Bega
	Ark. Bunjamin Rexhepi
	Ing. Manjola FIDA

RESTAURIMI I KOMPLEKSIT DAJTI
(TIRANA SPORT CENTER)

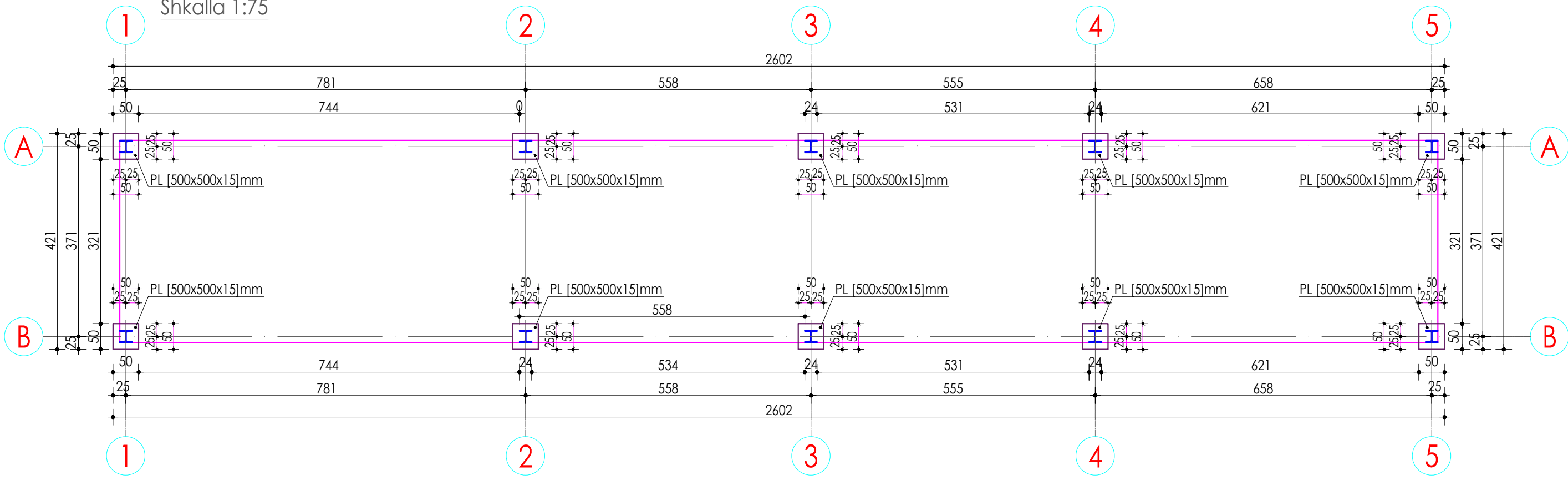
Rr. Muhamet Gjollësja, ish Komp. Dajti
Bashkia Tiranë

Skala e projektit:	SH 1:50	K-13
Data:	22.06.2023	

Studio projektimi:

PLANI I PLLAKAVE TE BAZES , OBJEKTI 2

Shkalla 1:75



SHËNIME:

1. Profilet e çelikut do të jenë S 275 sipas EN 10025; 10027-1
2. Pllakat lidhëse duhet të jenë çeliku S 275.
3. Bullonat te jene te paranderur te klases Cl 5.6 sipas normave ISO 7411, ISO 4775, ISO 7415, 7416.
4. Tegelat e saldimit te jene sipas normave EN 288-2, EN 288-3
5. Të gjitha dimensionet të verifikohen me fletët e arkitekturës, për çdo mospërputhje është e nevojshme te behen konsultime me grupin e projektimit.
6. Përpara realizimit te bazamentit mbeshtetes ku do te fiksohen elementet e struktures, duhet te njoftohet inxhinieri strukturist dhe gjeologu për të konfirmuar kuoten e themeleve.

Legjenda:

KUJDESI!
Dimensionimet (matjet) duhet të
verifikohen në objekt.

KONSTRUKSION	GRUPI I PROJEKTIMIT
	Ark. Endri Bega
	Ark. Bunjamin Rexhepi
	Ing. Manjola FIDA

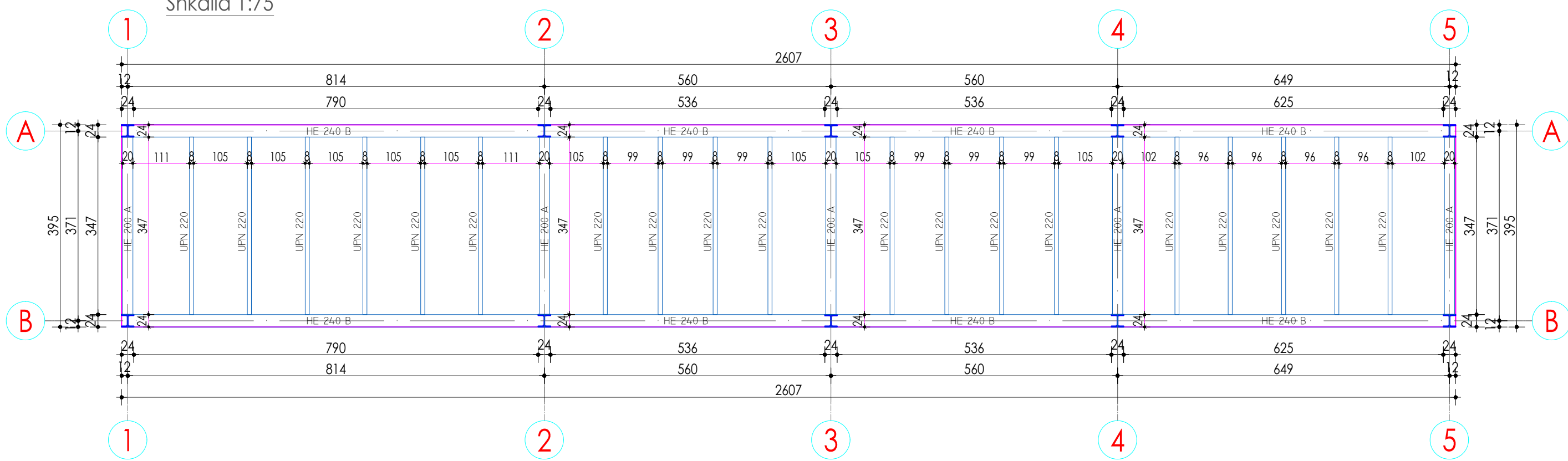
Restaurimi i kompleksit Dajti (TIRANA SPORT CENTER)
Rr. Muhamet Gjollësja, ish Komp. Dajti
Bashkia Tiranë

SH 1:50	K-14
22.06.2023	

Studio projektimit:

PLANI I STRUKTURAVE , OBJEKTI 1

Shkalla 1:75



SHËNIME:

1. Profilet e çelikut do të jenë S 275 sipas EN 10025; 10027-1
2. Pllakat lidhëse duhet të jenë çeliku S 275.
3. Bullonat te jene te paranderur te klases CI 5.6 sipas normave ISO 7411, ISO 4775, ISO 7415, 7416.
4. Tegelat e saldimit te jene sipas normave EN 288-2, EN 288-3
5. Të gjitha dimensionet të verifikohen me fletët e arkitekturës, për çdo mospërputhje është e nevojshme te behen konsultime me grupin e projektimit.
6. Përpara realizimit te bazamentit mbeshtetes ku do te fiksohen elementet e struktures, duhet te njoffohet inxhinieri strukturist dhe gjeologu për të konfirmuar kuoten e themeleve.

Legjenda:

KUJDESI!
Dimensionimet (matjet) duhet të
verifikohen në objekt.

GRUPI I PROJEKTIMIT	
KONSTRUKSION	Ark. Endri Bega
	Ark. Bunjamin Rexhepi
	Ing. Manjola FIDA

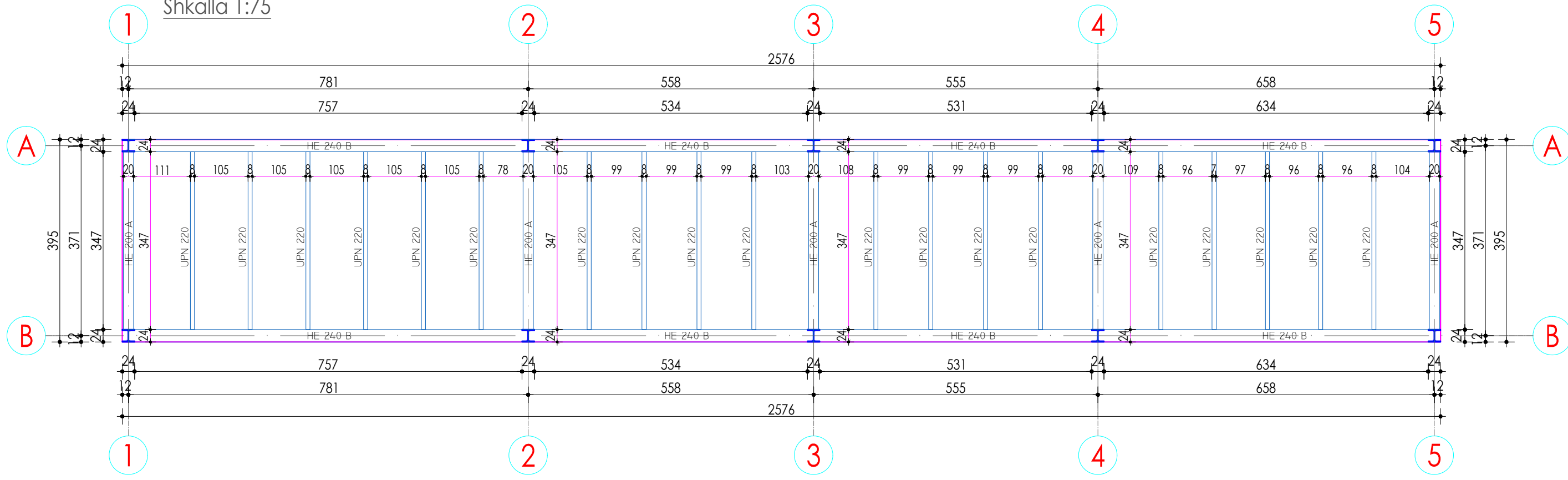
RESTAURIMI I KOMPLEKSIT DAJTI (TIRANA SPORT CENTER)	
Rr. Muhamet Gjollësja, ish Komp. Dajti	
Bashkia Tiranë	

Skala e projektit:	SH 1:50	K-15
Data:	22.06.2023	

Studio projektimit:

PLANI I STRUKTURAVE , OBJEKTI 2

Shkalla 1:75



SHËNIME:

1. Profilet e çelikut do të jenë S 275 sipas EN 10025; 10027-1
2. Pllakat lidhëse duhet të jenë çeliku S 275.
3. Bullonat te jene te paranderur te klases CI 5.6 sipas normave ISO 7411, ISO 4775, ISO 7415, 7416.
4. Tegelat e saldimit te jene sipas normave EN 288-2, EN 288-3
5. Të gjitha dimensionet të verifikohen me fletët e arkitekturës, për çdo mospërputhje është e nevojshme te behen konsultime me grupin e projektimit.
6. Përpara realizimit te bazamentit mbeshtetes ku do te fiksohen elementet e struktures, duhet te njoftohet inxhinieri strukturist dhe gjeologu për të konfirmuar kuoten e themeleve.

