

Qarku: **Durres**

NjVV: **Bashkia Durres**

Objekti: **Përmirësimi i shtresave rrugore në rrugën “Lasgush Poradeci” dhe “Pashe Bushati”, Shkozet. Ltot=500 m.**

Gjatësia: **Ltot = 500 m. Rruga “Lasgush Poradeci” L=400m, Rruga “Pashe Bushati” L=100m.**

Gjeresia: **Parashikohet: Rruga “Lasgush Poradeci” B = 3 m asfalt + 2x0.5m bankina; Rruga “Pashe Bushati” B = 3 m asfalt.**

## **RAPORTI TEKNIK**

**Lënda: Mbi gjendjen fizike dhe mënyrën e ndërhyrjes në këtë aks rrugor.**

### **PERSHKRIMI I PROJEKTIT.**

Territori në të cilin zhvillohet ky projekt është pjesë e Bashkisë Durrës dhe ndodhet në Shkozet, Durres. Këto rrugë kanë gjatësi përkatësisht:

- Rruga “Lasgush Poradeci” 400 ml
- Rruga “Pashe Bushati” 100 ml

Zona e cila do të nënshtrohet rikonstruksionit është e amortizuar. Rugët janë të pa trajtuara me pare. Gjatë kohës së shirave bëhet akoma më e vështire për lëvizjen e mjeteve.

Grupi i projektimit pasi mori detyrën për rehabilitim e rrugës, oganizoi punën për realizimin e këtij projekti.

*Foto të gjëndjes ekzistuese*

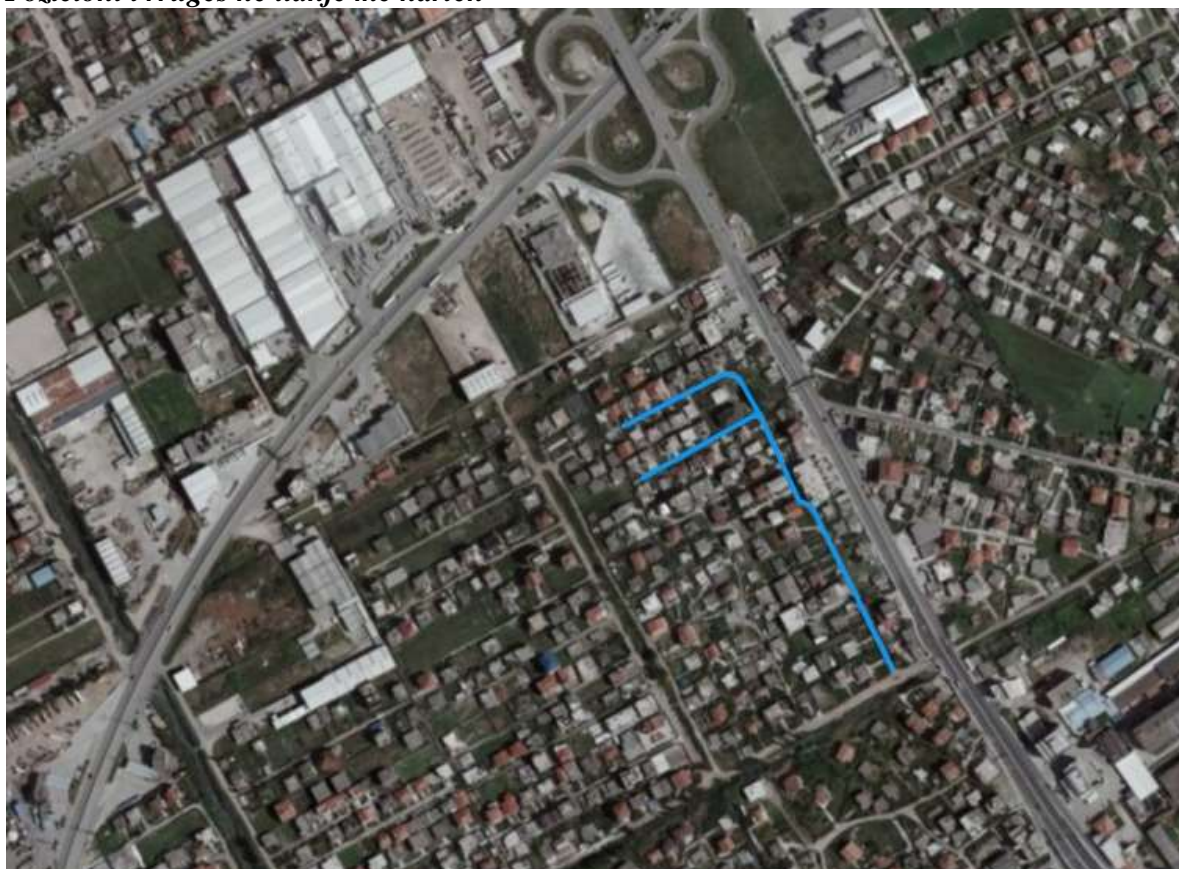


***Rruga “Lasgush Poradeci”***



***Rruga “Pashe Bushati”***

***Pozicioni i rrugës në lidhje me hartën***



***Rruga “Lasgush Poradeci”***

***Rruga “Pashe Bushati”***

Koordinatat sipas Asig Geoportal (Albanian 1986/Gauss-Kruger Zona 4) janë:

Fillimi: E 4372864.322964326, N 4578101.925013734.

Mbarimi: E 4372625.9627917465, N 4578318.78658983.

ZONA KADASTRALE 8515

### **Të Përgjithshme:**

Rruga "Lasgush Poradeci" fillon ne rrugen "Shqipja Arbnore".  
Nepemjet kesaj rruge perfitojne ne menyre te drejtperdrejte banoret e kesaj zone ku me asfaltimin e se ciles lehtesohet qarkullimi me daljet ne rrugen nacionale "Nene Tereza".

### **Parashikimi:**

Nga piketa 01 deri tek piketa 13, Gjeresia B=3 m asfalt + 2x0.5m bankina; Nga piketa 13 deri tek piketa 17, Gjeresia B=3 m asfalt.

### **Gjendja fizike:**

**Segmenti nga piketa 01 deri tek piketa 13, Gjeresia B=3 m asfalt + 2x0.5m bankina; Nga piketa 13 deri tek piketa 17, Gjeresia B=3 m asfalt. L=400 m.**  
Keto segmente rrugore jane te pasistemuara.

### Problematika:

- Mungesa e asfaltimit ne kete rruge e ben te veshtire aksesin e banoreve ne kete aks rrugor.

### Menyra e nderhyrjes:

Ky aks rrugor parashikohet rruge me keto parametra:

### **Profili Tip.**

- Germim dheu me eskavator ne trupin e rruges
- Shtrese cakelli t=15cm
- Shtrese stabilizanti t=10cm
- Binder t=6cm.
- Asfaltobeton t=4cm.

### **Të Përgjithshme:**

Rruga "P Ashe Bushati" fillon ne rrugen "Lasgush Poradeci".  
Nepemjet kesaj rruge perfitojne ne menyre te drejtperdrejte banoret e kesaj zone ku me asfaltimin e se ciles lehtesohet qarkullimi dhe lidhja me rrugen "Lasgush Poradeci".

### **Parashikimi:**

Nga piketa 18 deri tek piketa 21 Gjeresia B=3 m asfalt.

**Gjendja fizike:**

**Segmenti nga piketa 18 deri tek piketa 21, Gjerësia  $B=3$  m asfalt,  $L=100$  m.**  
Ky segment rrugor është i pa sistemuar.

**Problematika:**

- Mungesa e asfaltimit në këto rrugë e bën të vështirë aksesin e banorëve në këto aks.

**Menyra e nderhyrjes:**

Ky aks rrugor parashikohet rrugë me këto parametra:

**Profili Tip.**

- Germim dheu me eskavator në trupin e rrugës
- Shtresë cakelli  $t=15\text{cm}$
- Shtresë stabilizanti  $t=10\text{cm}$
- Binder  $t=6\text{cm}$ .
- Asfaltobeton  $t=4\text{cm}$ .