

RAPORT TEKNIK

PROJEKT ZBATIMI

**Objekti : "Sistemim asfaltim rruga per tek varrezat
Koplik "**

PROJEKTOI:

"NOVATECH STUDIO" sh.p.k.

I.Veshtrim i pergjithshem

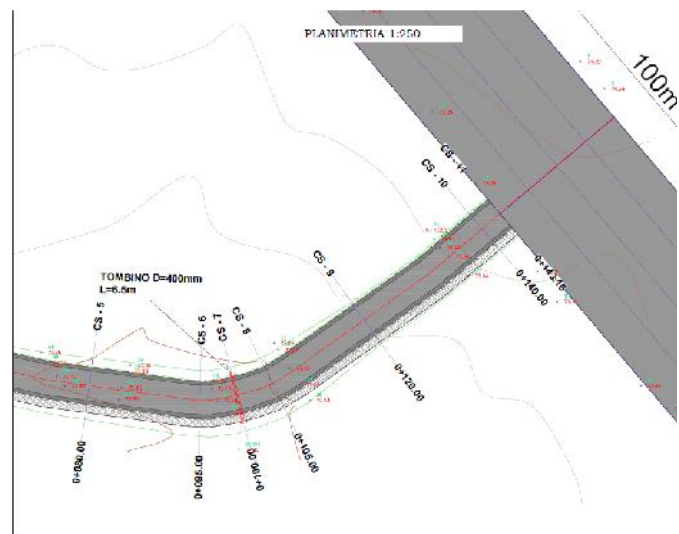
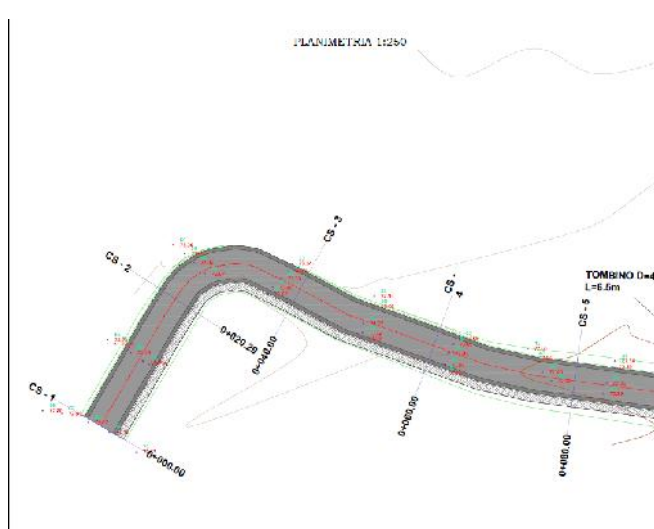
Investimi qe do te behet ne keto rruge(qe trajtohet ne kete Relacion Teknik) eshte vazhdim i investimeve ne Bashkine Malsi e Madhe, specifikisht ne rrugen per tek varrezat Kopluk " (pozicioni ne imzhain ne vijim).



Ne foto :Gjurma e rruges qe do te trajtohet ne projekt.

II.Investimi i parashikuar

Rruga qe do te nderhyet eshte 143 ml e gjate . Aktualisht rruga paraqitet e demtuar . Eshte parashikuar Germim dheu me ekskavator 0.25 m³, toke zak, kategoria III, me shk ne mjet + Transport dheu me auto deri 5 km dhe Mbushje me cakell e gur gurore ne trupin e rruges, perhapur e ngjeshur me makineri , Shtrese cakelli mbeturine kave t=20cm, perhapur e ngjeshur makineri. Pevce kesaj do te kemi shtrese stabilizanti 10 cm, shtrese binderi 6cm. Projekti gjithashtu parashikon ndertimin e nje parkimi me permasa 20x51m me te njejta shtresa si ato te rruges.



Planimetria ekzistuese



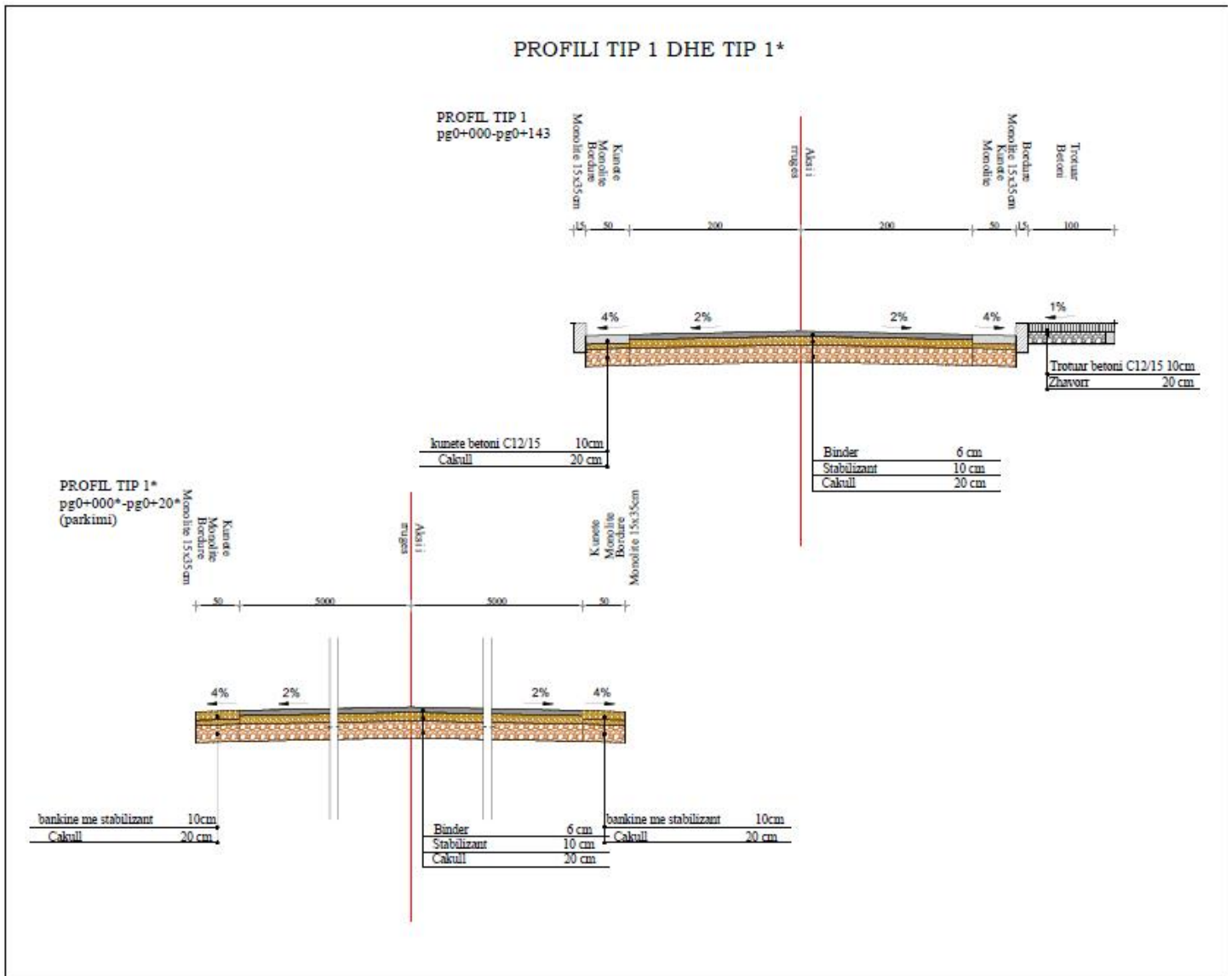
Gjendja ekzistuese

III- Profilat tip

Projekti eshte i ndare ne 2 profila tip qe do te perdoren, te cilat kane gjatesite si me poshte:

Profili Tip-1 L=143 ml (Pg 0+ 000m -0+143 m)

Profili Tip-2(parkimi) S= 1020m²



Profili Tip-1

Ne segmentin e pare qe perfshin segmentet Pg 0+ 000m -0+143 m (sipas progresivave qe paraqiten ne figure), rruga do te zbatohet sipas profilit Tip-1 143 ml. Jane parashikuar : Germim dheu me ekskavator 0.25 m³, toke zak, kategoria III, me shk ne mjet + Transport dheu me auto deri 5 km dhe Mbushje me cakell e gur gurore ne trupin e rruges, perhapur e ngjeshur me makineri , Shtrese çakelli mbeturine kave t=20cm, perhapur e ngjeshur makineri. Pervec kesaj do te kemi shtrese stabilizanti 10 cm, shtrese binderi 6cm. Eshte parashikuar edhe kunete 0.5mte gjere.

Profili Tip-2

Gjithashtu kemi te aplikueshem edhe **profilin tip 2** . Ky profil perfshin parkimin, i cili ze nje siperfaqe 1020 m² . Jane parashikuar : Germim dheu me ekskavator 0.25 m³, toke zak, kategoria III, me shk ne mjet + Transport dheu me auto deri 5 km dhe Mbushje me cakell e gur gurore ne trupin e rruges, perhapur e ngjeshur me makineri , Shtrese çakelli mbeturine kave t=20cm, perhapur e ngjeshur makineri. Pervec kesaj do te kemi shtrese stabilizanti 10 cm, shtrese binderi 6cm. Eshte parashikuar edhe kunete 0.5mte gjere.

IV.Udhezime

Shtresat rrugore eshte menduar te ndertohen si me poshte:

- se pari, do te behet germimi me ekskavator 0.25 m³, toke zak, kategoria III, me shk ne mjet + Transport dheu me auto deri 5 km . Pasi te jete marre ne dorezim, duke perfshire edhe topografine, (shif "Specifikimet Teknike" qe shoqerojne kete material) do te vazhdohet me shtresat rrugore.
- Mbushje me cakell e gur gurore ne trupin e rruges ku eshte e nevojshme
- shtresa Cakulli 20 cm
- Shtrese stabilizanti, 10 cm ne te gjithe rrugen dhe parkimin
- Shtrese binderi 6 cm me zall lavatrice ne te gjithe rrugen dhe parkimin

Për të gjitha punimet do të respektohen rregullat e sigurimit teknik si dhe standardet e kushtet teknike:

- a) Do të respektohen standardet e prodhimit dhe shtrimit për asfaltobetonin, binderin si: koha, lagështia dhe rregullat e ngjeshjes etj.
- b) E njejta problematike si me lart duhet respektuar dhe edhe për nenshtresat rrugore.
- c) Do të respektohen edhe kushtet teknike dhe standardet e punimeve të tjera me beton, të gërmimeve, skarifikimeve, etj.
- d) Në zonen ku ka levizje te mjeteve do te organizohet levizjes me shenja rrugore speciale dhe pajisje të nevojshme.
- e) Për të gjitha punimet do të mbahet dokumentacion i plote teknik duke përfshirë dhe provat laboratorike.

V.Projekti permban:

- Raportin Teknik

- Specifikimet teknike
- Preventivin e punimeve
- Vizatimet, ku perfshihen
- Planimetria e pergjitheshme, perfshi rilevimin ne shkalle
- Profilat gjatesore
- Profilat terthore te detajuar
- Profilat terthore tip
- Nje CD ku gjendet i gjithe materiali ne forme elektronike

Te gjitha keto materiale ruajne te drejten e autorit (COPY RIGHT) dhe perdorimi ose shperndarja e tyre nuk u lejohet personave te paautorizuar

PROJEKTOI

“NOVATECH STUDIO” sh.p.k