



**REPUBLIKA E SHQIPËRISË
BASHKIA KOLONJË**

RAPORT TEKNIK

**" RIKUALIFIKIMI URBAN I QENDRES SE FSHATIT
MOLLAS (INFRASTRUKTURA) "**

SHTATOR 2023

1. HYRJJE

1.1 Vendodhja e Objektivit

Objekti: " **Rikualifikimi Urban i Qendres se fshatit Mollas (Infrastruktura)** ", eshte nje projekt i cili perfshin Komunen Mollas, Bashkia Kolonje. Hartimi I ketij projekti ka ardhur si rezultat i investimeve infrastrukturore qe po realizon Bashkia Kolonje, me fondet e vena ne dispozicion per vitin 2023 nga të ardhurat e Bashkisë. Segmenti i percaktuara nga DPKZHT e Bashkise Kolonje si prioritare per hartimin e projekt zbatimit eshte " **Rikualifikimi Urban i Qendres se fshatit Mollas (Infrastruktura)** ".

Nisur nga kerkesa per aplikim eshte hartuar nje projekt qe perfshin punime ne Komunen Mollas, duke perfshire ndertimin e rruges rruges dhe te nje kendi lojerash per femijet. Realizimi I punimeve do te behet sipas projekt-preventivit te dorezuar ne bashki ne vitin 2023.

○ *Zona qe perfshihet ne projekt*

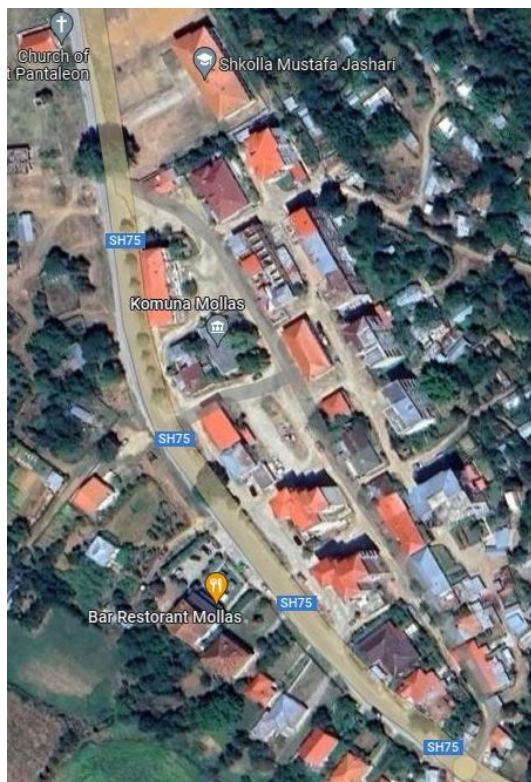
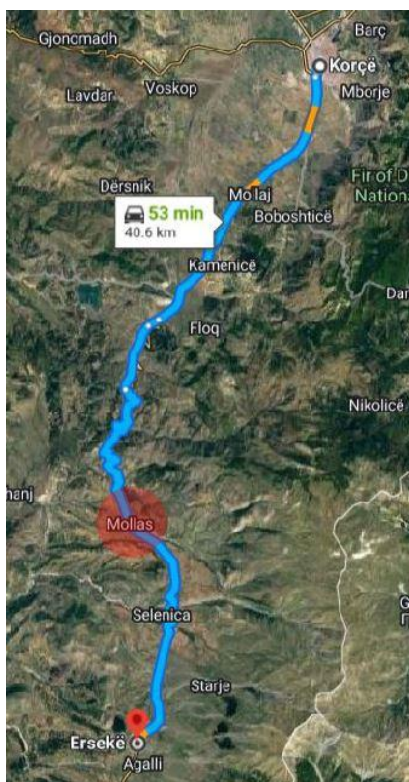
Komuna Mollas shtrihet në pllajën e Kolonjës në një lartësi që varion nga 850 deri 1.200 m mbi nivelin e detit, kurse lartësia maksimale arrin në 1.750 m në malin e Gramozit. Komuna Mollas është një komunë në Rrethin e Kolonjës në Shqipëri me një popullsi prej 4056 banorë. Komuna Mollas është krijuar më 26 korrik të vitit 1992.

Komuna Mollas shtrihet në:

- Veri: te qytetit të Ersekë
- Jugu: me Komunën Qendër Ersekë,
- Lindje: me malin e Gramozit,
- Perëndim: me Komunën Çlirim.

Plani I projektit perfshin konkretisht:

- Parkun e lojerave
- Sistemim i rruges se brendshme te pallateve



2. INFORMACIONI PER ZONEN E PROJEKTIT

Ne hartimin e projektit eshte bere inspektimi i gjendjes ekzistuese te parkut dhe rruges.

A. Parku

Problematikat kryesore jane:

- Mungesa e nje parku lojerash per femijet e Komunes Mollas.

➤ Gjendja Ekzistuese

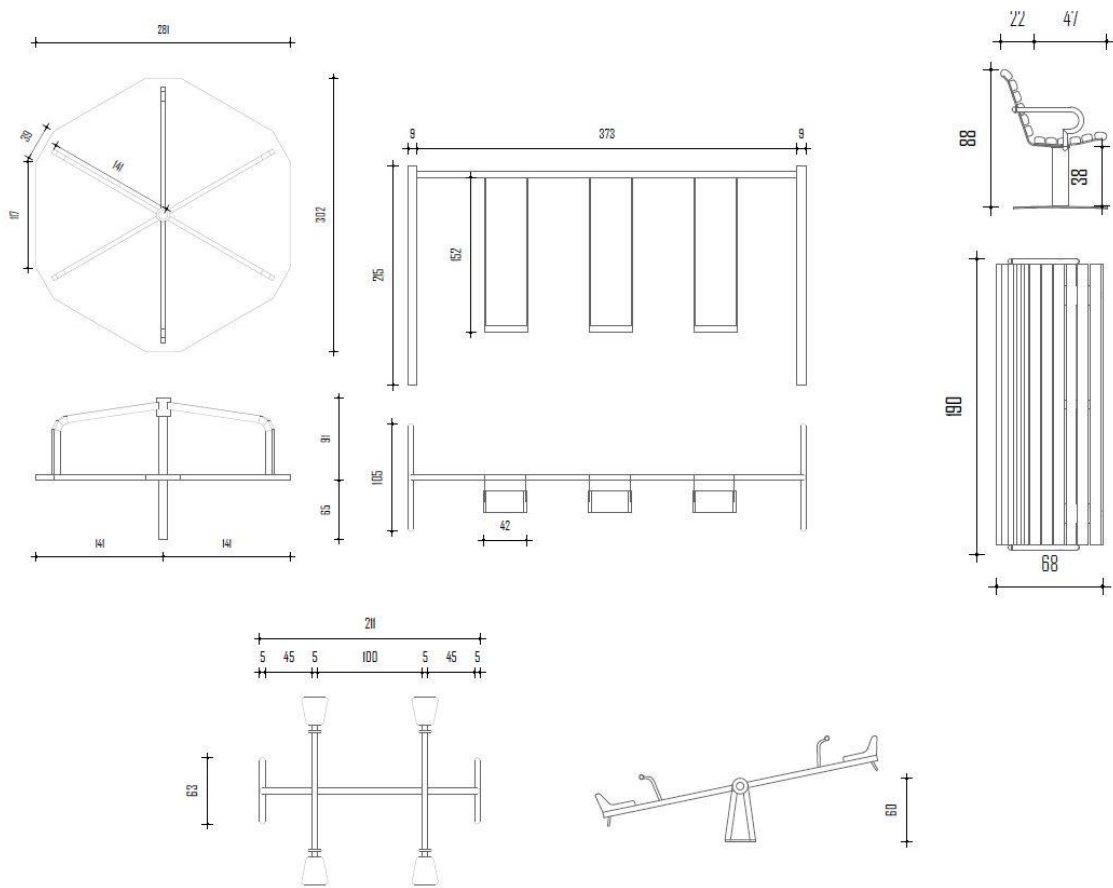
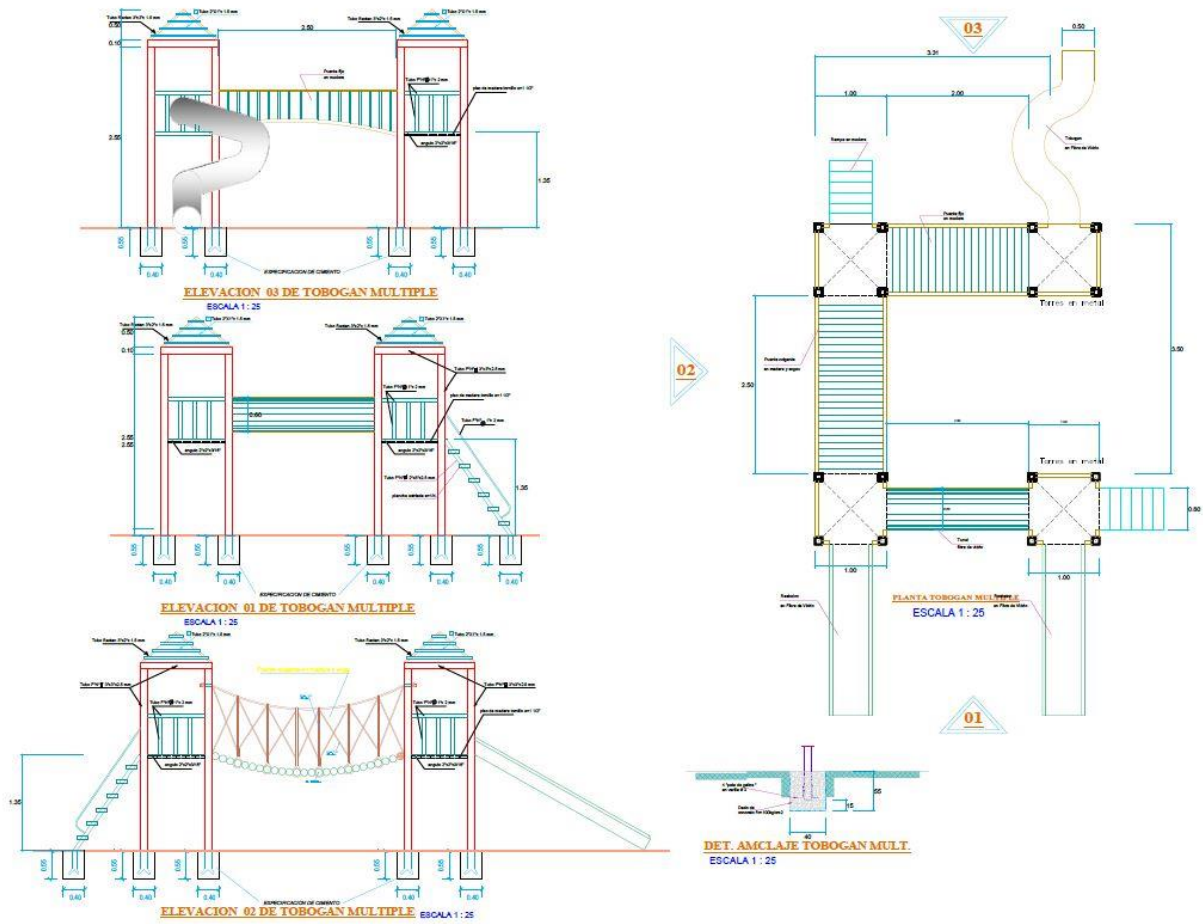


➤ Propozimi

Punimet perfshijne :

- Ndertimin e nje kendei lojerash
- Shtrese rere





Rrotulluese



Lisharese



Pelikundese



B. Rruga e brendshme e pallatave

Problematikat kryesore jane:

- Mungese te paketes te shtreses asfaltike
- Mungese i rrjetit te ujrave te shiut dhe si rezultat ka nivele permbytje ne rruge.
- Mungese te ndricimit rrugor.
- Mungese trotuari dhe nevoje per sistemim.

➤ ***Gjendja Ekzistuese***

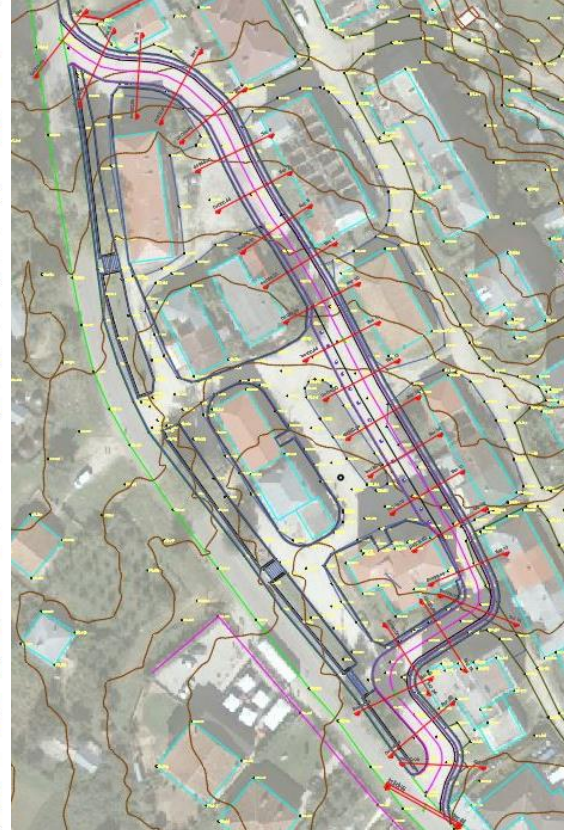
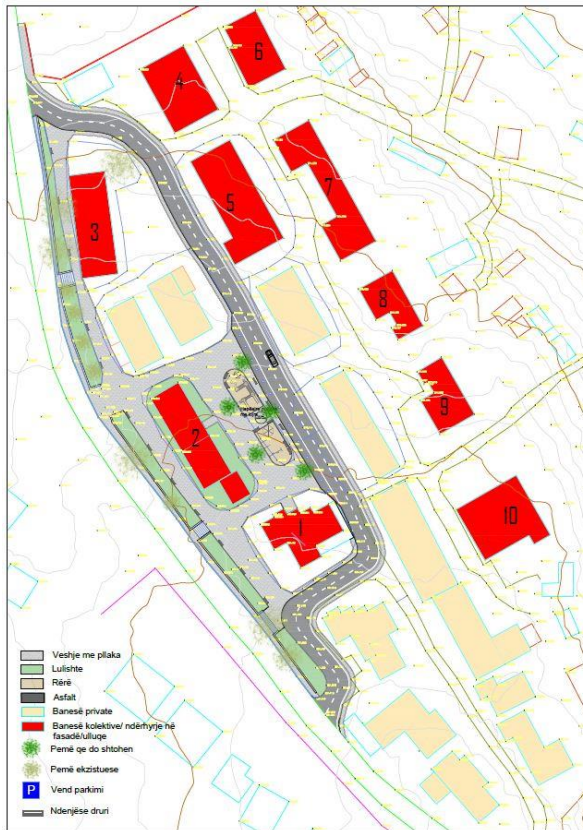


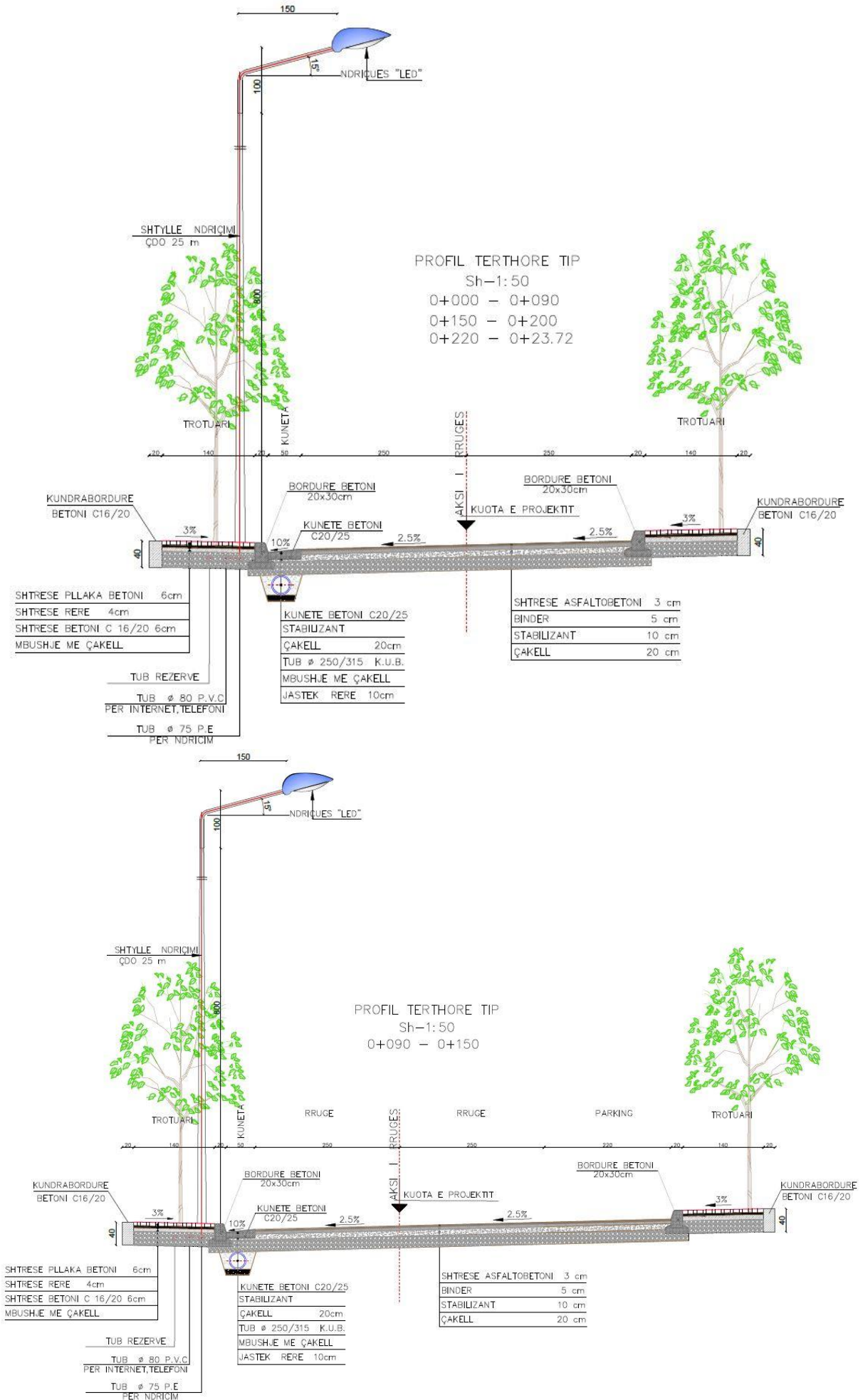


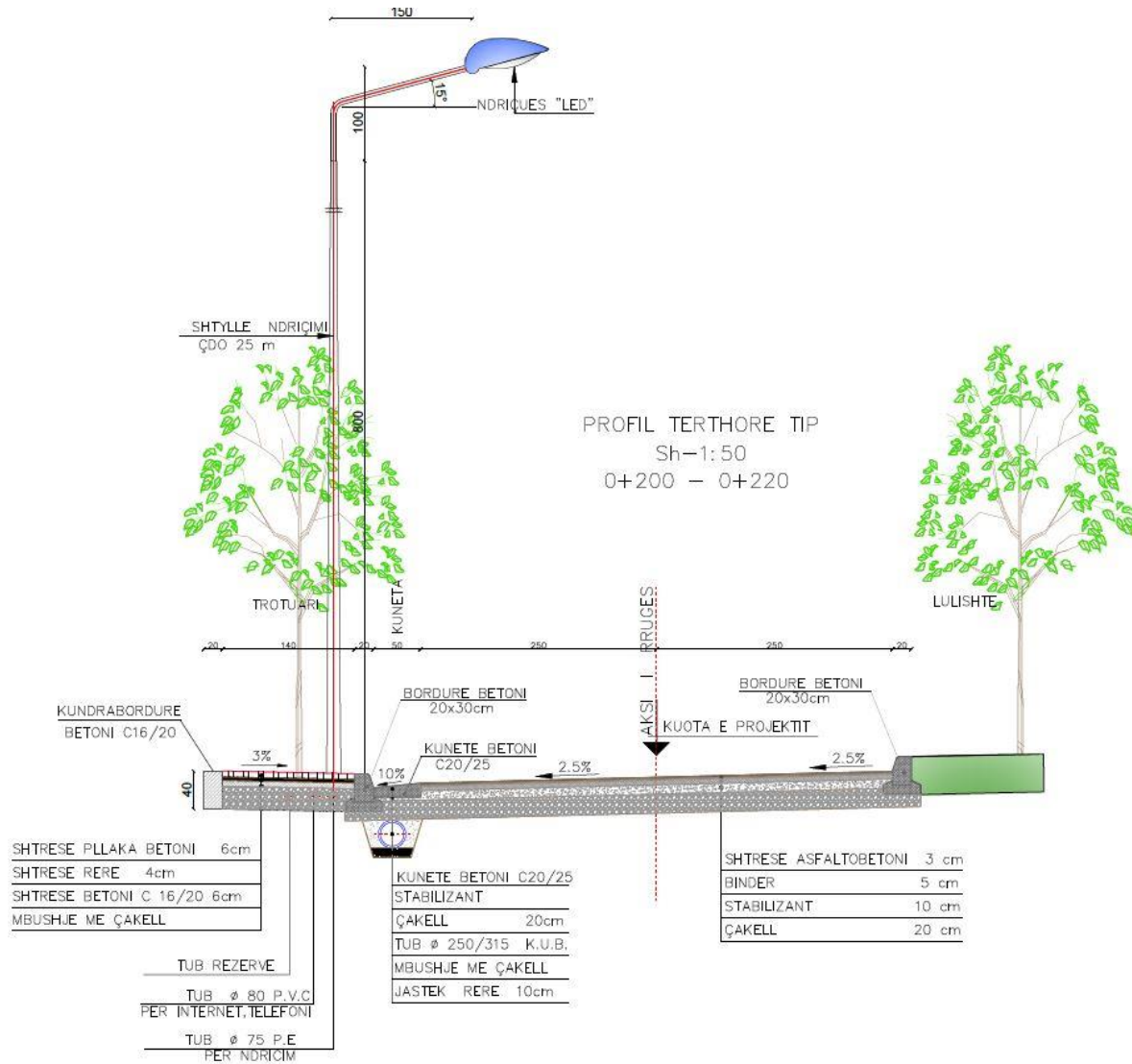
➤ **Propozimi**

Punimet perfshijne :

- Pakete e re asfaltike
- Punimet e shtresave
- Trotuar i ri me pllaka me 6 cm beton
- Bordure, kunete dhe k.bordure
- Linje e re ndricimi
- Linje e re e KUB





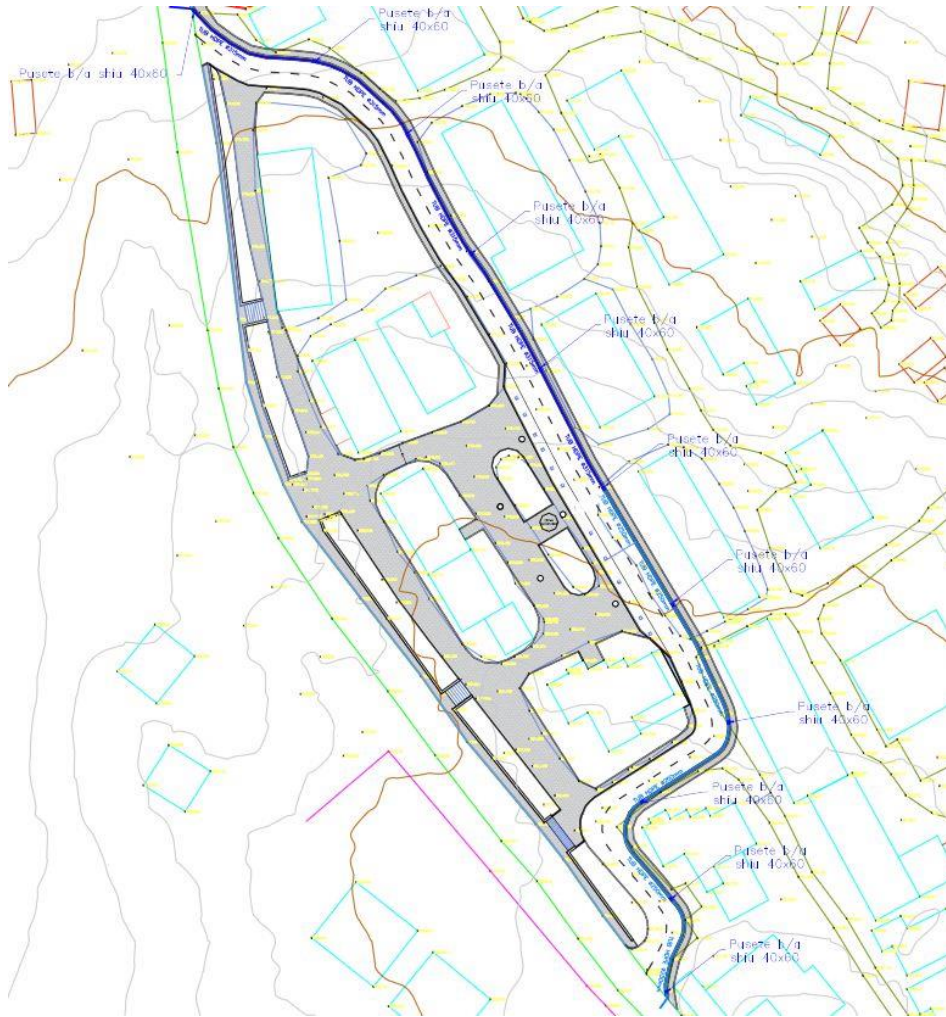


Linja K.U.B

➤ Propozimi

Punimet perfshijne :

- Shtrim te linjes Ø 315mm
- Shtrim te linjes Ø 250mm
- Puseta 40x60
- Punimet e shtresave



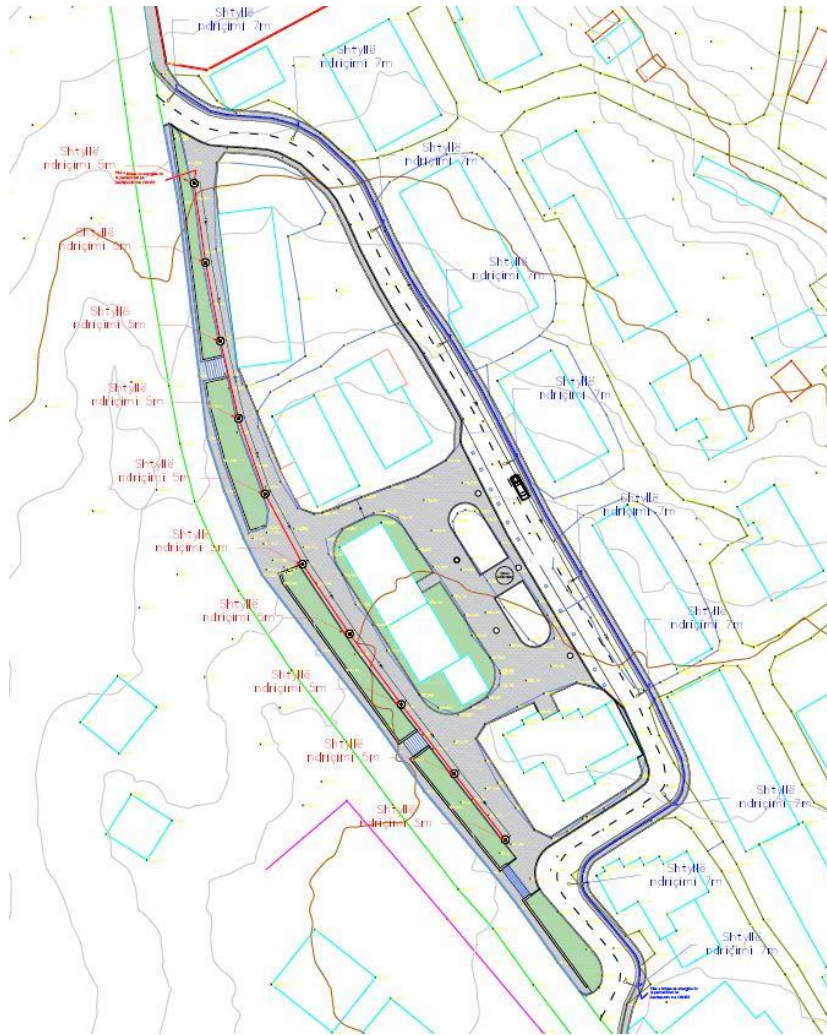
Plani I Ndricimit

➤ **Propozimi**

Punimet perfshijne :

- F.V te shtyllave 7m (pergjate rruges)
- F.V te shtyllave 5m (ne zonen e shetitores)
- Shttrim tubi Ø 63mm per shtyllat





Shtyllë me lartësi, H=7.0m, Sh. 1:50

