



REPUBLIKA E SHQIPËRISË



BASHKIA DROPULL

DREJTORIA E SHËRBIMIT URBAN DHE SHËRBIMEVE PUBLIKE

RELACION TEKNIK

OBJEKTI:

**“ RIKONSTRUKSIONI I PJESËSHME I RRJETIT TË VJETËR RRUGOR
POLIÇAN-DHRIMADHES
TË NJESISË ADMINISTRATIVE POGON
ME SHTRESË BETONI “**

1. HYRJJE

Bashkia e Dropullit eshte nje nga bashkite e krijuara nga ndarja e re territoriale ne vitin 2015. Ajo shtrihet nga jugu I qytetit te Gjirokastrës deri ne kufirin Shqiptaro-Grek, pergjate lumit te Drinos.

Bashkia e Dropullit perbehet nga tre njesi administrative, **Dropull I Siperm**, **Dropull I Poshtem** dhe **Pogoni** dhe shtrihet ne nje siperfaqe prej 448.25 km².



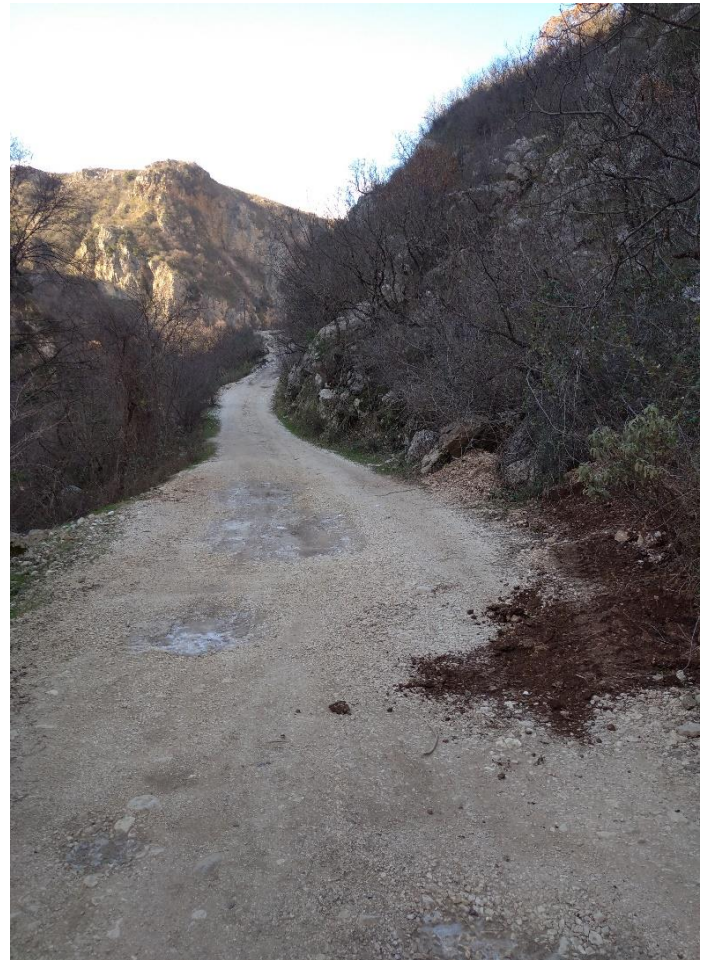
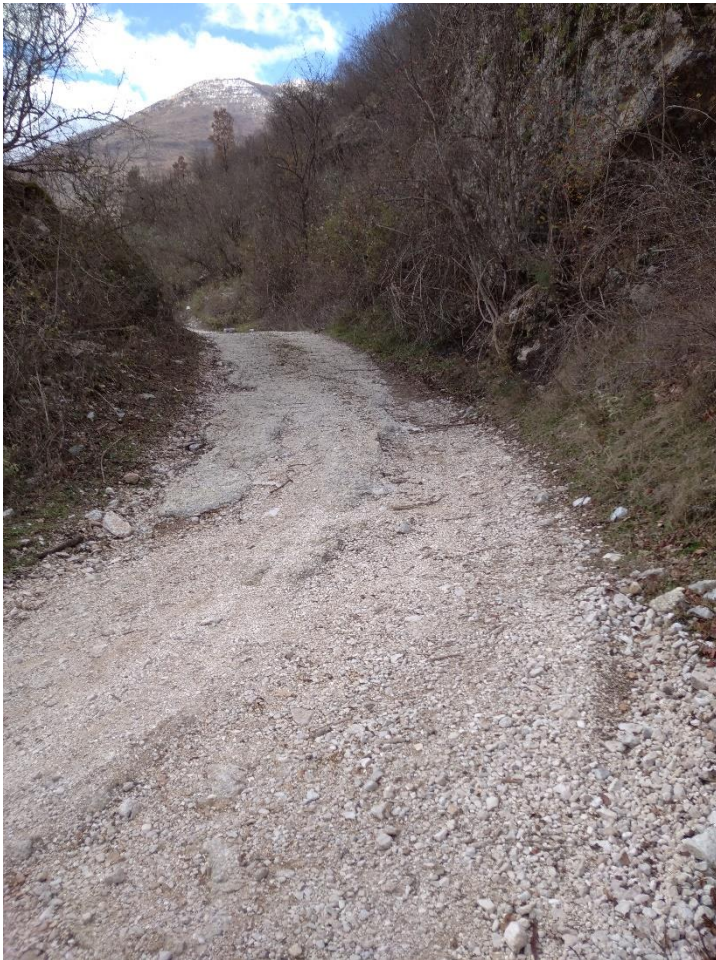
Njesia Administrative e Pogonit ndodhet ne pjesen jug-lindore te vendit. Perbehet nga 7 fashtra me Policanin te jete qendra e Njesise Administrative.

Gjendja e rrjetit rrugor eshte shume e amortizuar, pa pike nderhyrjeje ketu e shume vjet, i cili sjell si pasoje qe aksesit ne kete pjese te Bashkise Dropull te jete shume e veshtire.

Qellimi i nderhyrjes eshte qe te behet regullimi i pjeseshme i segmenteve me te demtuara per ofrimin e nje levizjeje me te sigurte dhe me te shpejte te mjeteve si dhe per lidhjen e fshatrave te kesaj Njesie me teritorin tjetër te Bashkise Dropull.

Punimet per rikonstruksionin e rrjetit rrugor, fillojne nga fshati Polican dhe vazhdojne pergjate sengmentit rrugor deri ne fshatin Sopik. Segmentet qe jane zgjedhur per rikonstruksion jane ato qe ishin ne gjendje shume te keqe.

Punimet kane si qellim te permiresojne 5800 m. rruge. Me poshte paraqiten disa fotografi ku dallohet situata e rrjetit ekzistues rrugor.



2. PERSHKRIMI I PUNIMEVE

Llojet e punimeve qe do te kryhen per rikonstrukcionin e rrjetit rrugor pershkruhen me poshte:

1. Germime per hapjen e pastrimit te kanaleve kulluese te shjrrave pergjate rruges.
2. Germime dhe mbushje me makineri per rehabilitimin dhe nivelimin e rruges perpara shtrimit me shtrese betoni.
3. Shtrimi i pjeseshme me shtrese betoni 15 cm, te kategorise C16/20 dhe vendosje zgare hekur me kuadrate 15 x 15 cm.
4. Ne segmentin rrugor Suhe-Polican eshte emergjente mbrojtja rrugore e nje segmenti me gjatesi 300ml. Mbrojtja konsiston ne ndertimin e nje mur(brez) betonarme nga ana e lumit te Suhes. Permiresimi i shtresave rrugore dhe mundesia e zenies me debore kerkojne urgjentisht marrjen e kesaj mase mbrojtese. Gjate betonimit do te lihen pllaka metalike per te mundesuar vendosjen e guardreileve ne nje faze te mevonshme. Inkastrimi me shhkembin i brezitdo te behet duke hapur bira ne shkemb e inkastruar hekurin. Armimi me 8Ø12 ne te gjithë gjatesine e stafa Ø8 cdo 30cm.

3. DETAJE KONSTRUKTIVE

Kategoria e betonit qe do te perdoret do te jete e klases C16/20. Sasia e cimentos qe korespondon per kete kategori eshte ~ 300 Kg cemento R 32.5 per 1 m³ beton. Trashesia e shtreses se betonit do te jete mesatarisht 15 cm e trashe.

Per forcimin e betonit do te perdoret zgate hekur me permasa 2 x 5 m. me kuadrate 15 x 15 cm dhe trashesi 4 mm. Tombinot e menjanimit te ujerave do te jene 1 metroshe prej beton dhe me diameter Ø 80 cm.

Sasia e nevojshme e çimentos, uji dhe agregatit në beton

Sasia (m)	1 m ²	0,20 m ²	0,50 m ²	0,751 m ²
Agregati (kg)	1940	388	970	1445
Çimento (kg)	300	60	150	225
Uji (l)	165	33	83	124
Gjithsej:	2405	481	1203	1794

4. SEGMENTET E NDERHYRJES

Ne tabelat e meposhtme qe vijojne, paraqiten segmentet e nderhyrjes ku dallohet distanca, gjeresia e rruges, sasia e betonit, sasia e cimentos, sasia e zgares se hekurit dhe numri i pusetave dhe tombinove qe nevojiten per cdo segment.

SEMENTI 1 : Ndodhet ne kryqezimin e rrugës nga fshati Poliçan për në Skore(Fig.1).

SEGMENTI 1												
Distanca (m)	Gjeresia (m)	Beton (m ³)	Cimento (Ton)	Sasia e hekurit (Ton)	Pusetat dhe Tombinot					Beton. (m ³)	Cimento (Ton)	
200	3.5	105	31.5	0.88	Nr.	-	-	-	-	-		
					Diametri Φ mm	-	-	-	-	-		
					Cope	-	-	-	-	-		



Fig 1. Segmenti 1 (Distance 200 m.)

SEMENTI 2: Ndodhet ndërmjet fshtatit Poliçan-Skore dhe është 500 m. (Fig. 2).

SEGMENTI 2											
Distanca (m)	Gjeresia (m)	Beton (m ³)	Cimento (Ton)	Sasia e hekurit (Ton)	Vehsje kanal me beton						Beton. (m ³)
500	3,5	263	78.9	2.19	Nr.	-	-	-	-	-	30
					Diametri Φ mm	-	-	-	-	-	
					Cope	-	-	-	-	-	

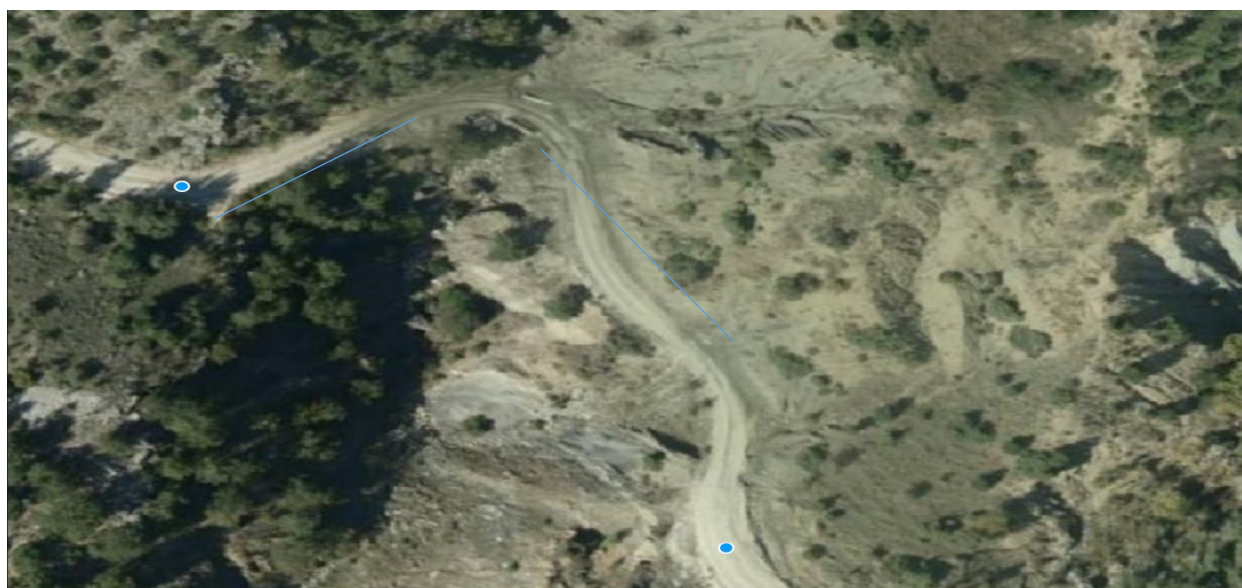


Fig 2. Segmenti 2 (Distancë 500 m.)

SEMENTI 3: Ka nje distance 200 m dhe është në kthesat malore nëpërmjet Poliçanit dhe Skores para fshatit Skore. (Fig. 3).

SEGMENTI 3														
Distanca (m)	Gjeresia (m)	Beton (m ³)	Cimento (Ton)	Sasia e hekurit (Ton)	Pusetat dhe Tombinot								Beton. (m ³)	
200	3.5	115	34.5	0.88	Nr.	1							10	
					Diametri Φ mm	80								
					Cope	2								



Fig 3. Segmenti 3 (Distance 200 m.)

SEGMENTI 4: Ndodhet në hyrjen e fshatit Skore dhe ka nje distance 500 ml. (Fig. 4).

SEGMENTI 4												
Distanca (m)	Gjeresia (m)	Beton (m ³)	Cimento (Ton)	Sasia e hekurit (Ton)	Pusetat dhe Tombinot					Beton. (m ³)	Cimento (Ton)	
500	3.5	263	78.9	2.19	Nr.	-	-	-	-	-	-	-
					Diametri Φ mm	-	-	-	-	-		
					Cope	-	-	-	-	-		



Fig 4. Segmenti 4 (Distance 200 m.)

SEMENTI 5: Ka nje distance prej 500 m. dhe ndodhet ndermjet fshatit Skore dhe Sopik.

SEGMENTI 5											
Distanca (m)	Gjeresia (m)	Beton (m ³)	Cimento (Ton)	Sasia e hekurit (Ton)	Pusetat dhe Tombinot						
500	3,5	263	78.9	2.19	Nr.	1	2	3	4	5	6



Fig 5. Segmenti 5 me distance 500 m.

SEMENTI 6: Ka nje distance prej 500 m.

SEGMENTI 6															
Distanca (m)	Gjerësia (m)	Beton (m ³)	Cimento (Ton)	Sasia e hekurit (Ton)	Pusetat dhe Tombinot										
500	3.5	263	78.9	2.19	Nr.										
					Diametri Φ mm										
					Cope										



Fig 6, Segmenti me distance 500 m.

SEMENTI 7: Ka nje distance prej 1250m. (Fig. 8).

Distanca (m)	Gjeresia (m)	Beton (m ³)	Cimento (Ton)	Sasia e hekurit (Ton)	Pusetat dhe Tombinot					Beton. (m ³)	
1250	3,5	656	196.8	5.46	Nr.	-	-	-	-	-	-
					Diametri Φ mm	-	-	-	-	-	
					Cope	-	-	-	-	-	



Fig 8. Segmenti 7 me distance 1250 m.

SEMENTI 8: Ka nje distance prej 600 m. (Fig. 9).

Distanca (m)	Gjeresia (m)	Beton (m ³)	Cimento (Ton)	Sasia e hekurit (Ton)	Pusetat dhe Tombinot					Beton. (m ³)	
					Nr.	-	-	-	-		
600	3,5	315	94.5	2.63	Diametri Φ mm	-	-	-	-	-	-
					Cope	-	-	-	-	-	

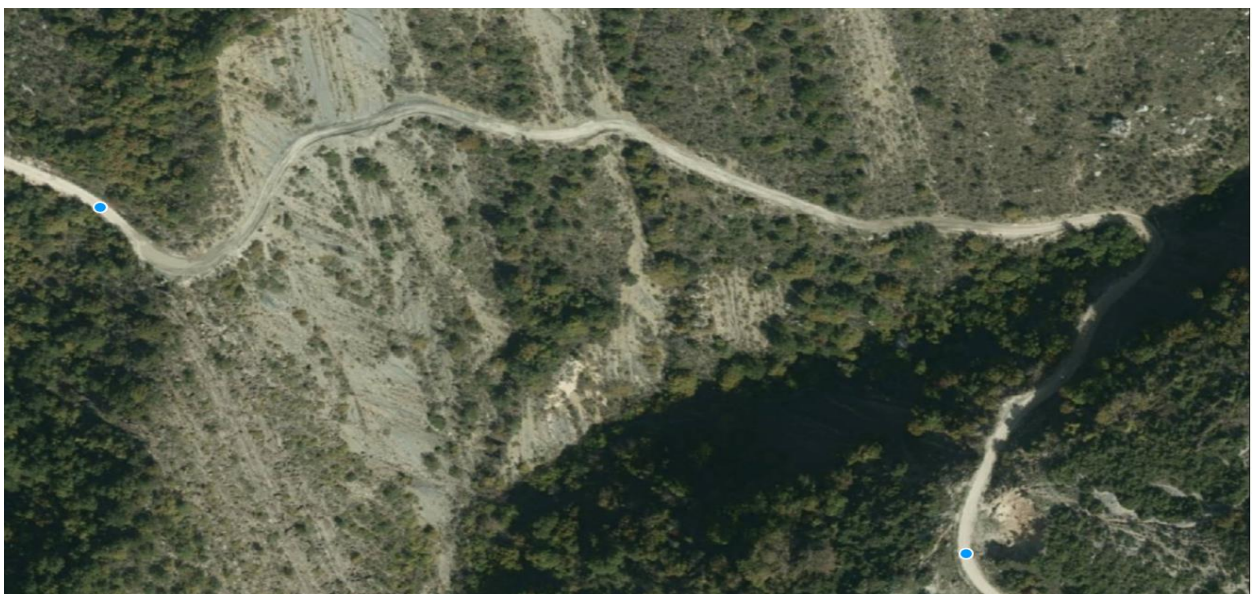
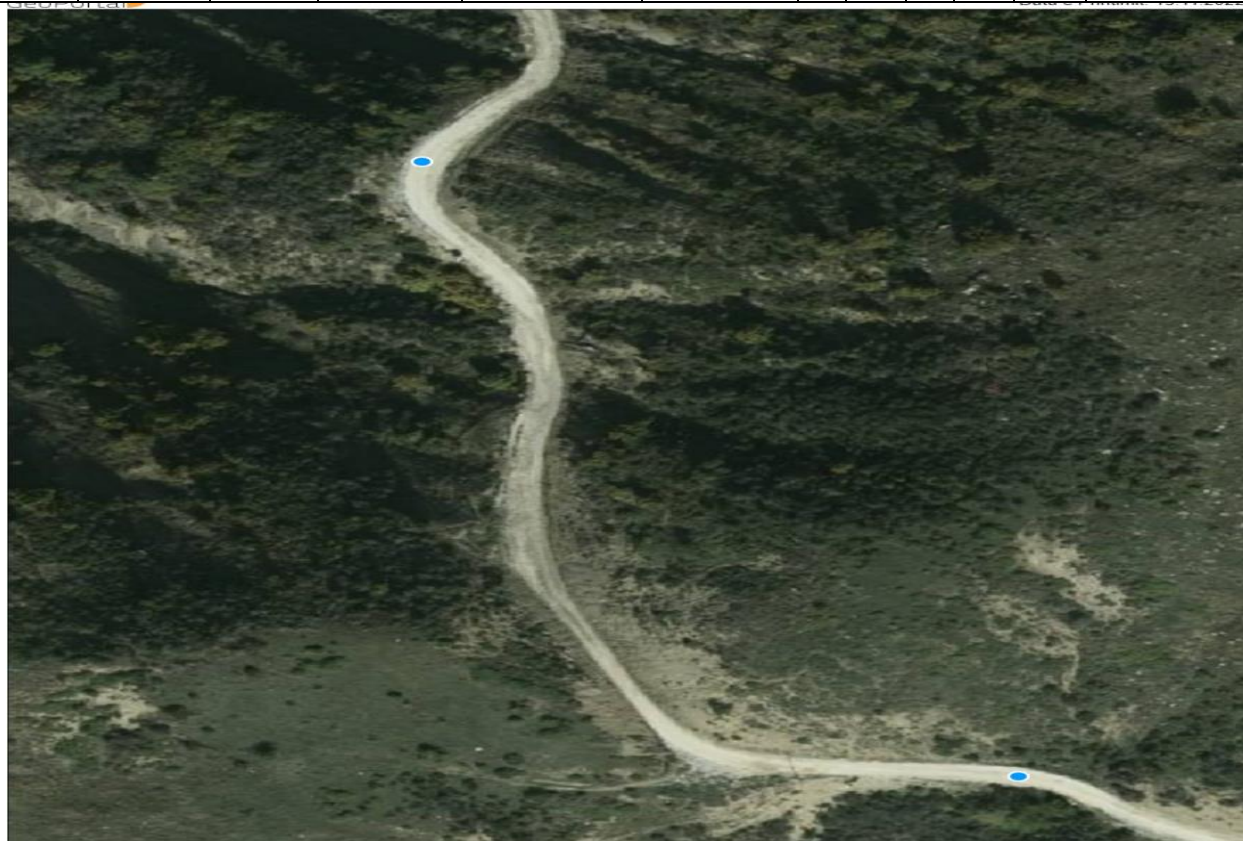


Fig 9. Segmenti 8 me distance 600 m.

SEMENTI 9: Ka nje distance prej 300 m. (Fig. 9).

Distanca (m)	Gjeresia (m)	Beton (m ³)	Cimento (Ton)	Sasia e hekurit (Ton)	Pusetat dhe Tombinot					Beton. (m ³)	
					Nr.	-	-	-	-		
300	3,5	158	47.4	1.3	Nr.	-	-	-	-	-	-
					Diametri Φ mm	-	-	-	-	-	
					Cope	-	-	-	-	-	



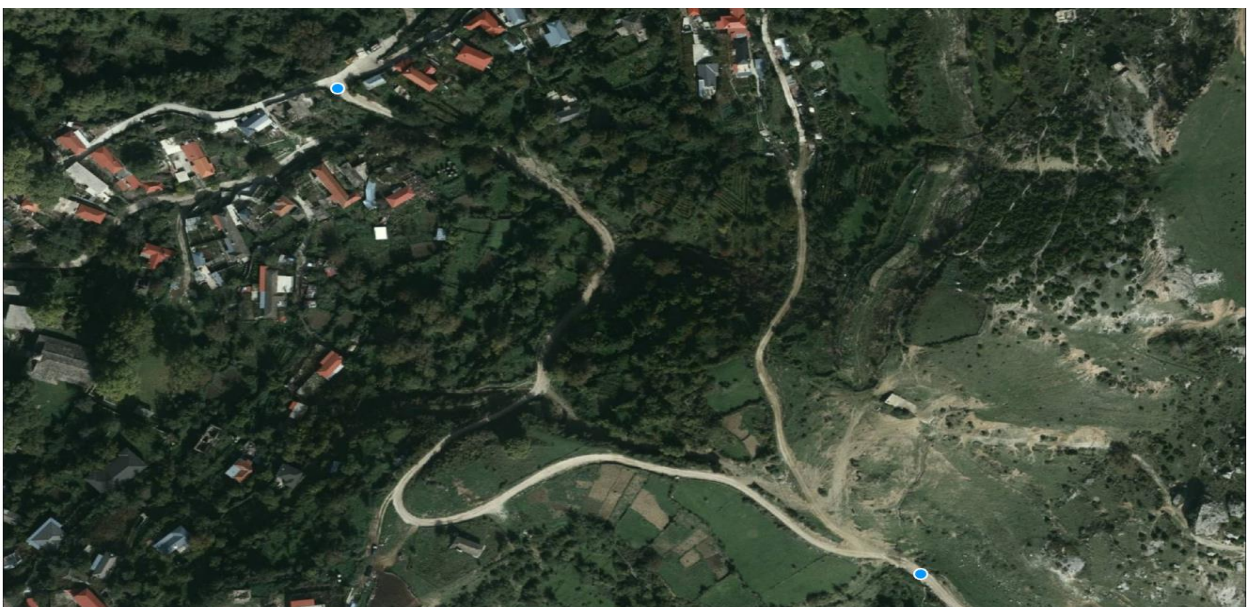
SEMENTI 10: Ka nje distance prej 650 m. (Fig. 9).

Distanca (m)	Gjeresia (m)	Beton (m ³)	Cimento (Ton)	Sasia e hekurit (Ton)	Pusetat dhe Tombinot					Beton. (m ³)	
					Nr.	1	-	-	-		-
650	3,5	350	119.2	2.84	Nr.	1	-	-	-	-	35
					Diametri Φ mm	500	-	-	-	-	
					Cope	7	-	-	-	-	



SEMENTI 11: Ka nje distance prej 600 m. (Fig. 9).

Distanca (m)	Gjeresia (m)	Beton (m ³)	Cimento (Ton)	Sasia e hekurit (Ton)	Pusetat dhe Tombinot					Beton. (m ³)	
					Nr.	1	-	-	-		-
600	3,5	315	94.5	2.6	Diametri	-	-	-	-	-	-
					Φ mm	-	-	-	-	-	
					Cope	-	-	-	-	-	



Distanca (m)	Gjeresia (m)	Beton (m ³)	Cimento (Ton)	Sasia e hekurit (Ton)	Pusetat dhe Tombinot					Beton. (m ³)	
					Nr.	1	-	-	-		-
600	3,5	315	94.5	2.6						-	
					Diametri Φ mm	-	-	-	-		-
					Cope	-	-	-	-		-

SHENIME

Sasia e materialeve, të çimentos dhe të zgarës së hekurit do të sigurohen nga Bashkia Dropull. Te gjitha zerat e punimeve të tjerë, janë të llogaritura në prentivivin përkatës sipas Manualeve dhe analizave përkatëse.

Punuan: **Ing. Sotir Eksarho**

Ing. Arjan Tusha

Ing. G MEÇI