



RELACION TEKNIK

OBJEKTI: RIKONSTRUKSION I LULISHTES DHE PALLATET GOSTIL

ADRESA: RRUGA "Bicaj", GOSTIL KUKES

POROSITES: BASHKIA KUKES

Punoi: Ark. Andrit SHEHU

Ark. Odeta MUJA

Ing. Deshira BOGDANI

1. ANALIZA E GJENDJES EKZISTUESE.



Objekti per rikonstrukcion pozicionohet ne Gostil te qytetit te Kukesit, siç shihet dhe ne materialin fotografik ,objekti i ndertimit eshte lulishtja dhe pallatet qe kufizohen me te. Pozicioni i objektit ne zone eshte shume i aksesueshem per sa i perket infrastruktures rrugore,pasi ajo ndodhet anes rruges Bicaj. Funkzioni i ketyre objekteve eshte clodhja akomodimi i banoreve te zones ,argetimi i femijeve .Gjendja ekzistuese e rifiniturave te ndertesave eshte e amortizuar, nga veprimet e jashtme fizike dhe atmosferike , dhe nuk i jane nenshtuar asnjehere procesit te rikostrukcionit apo mirembajtjeve te zakonshme qe nga ndertimi i tyre.Tarracat e objekteve jane te pashfrytezueshme dhe ka aktualisht probleme te hidroizolimit.Per sa i perket lulishtes, ajo eshte e ndare ne dy pjese dhe ka nje siperfaqe totale rreth 2650 m² gjendja e shtresave te trotuarit eshte e amortizuar.stolat nje pjese e tyre jane te thyer .Ne murin rrethues suvaja eshte e amortizuar dhe ne kangjellat boja ka rene pjesisht.



Fotografi te gjendjes ekzistuese te objekteve per rikonstrukcion

Planimetri te gjendjes ekzistuese, para nderhyrjeve

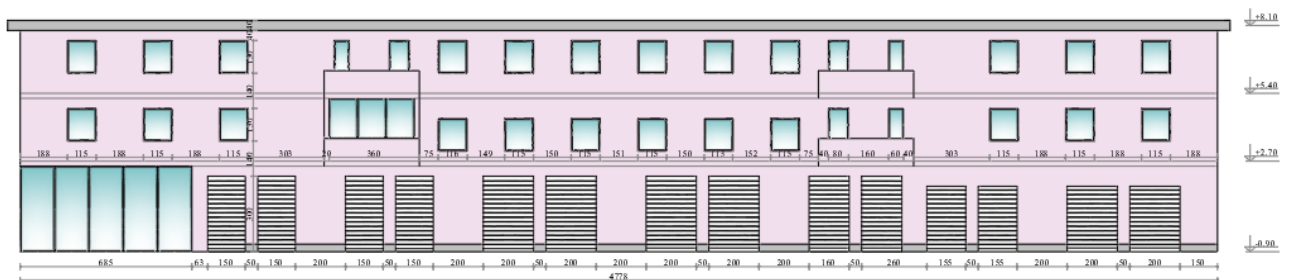


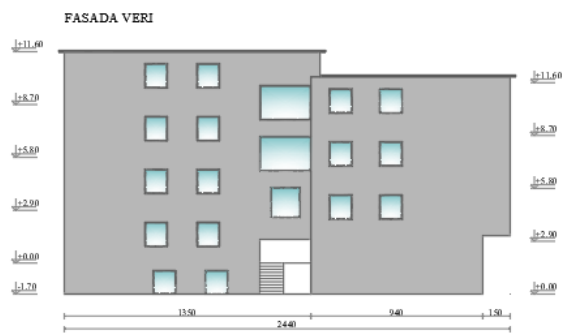
Fasada te gjendjes ekzistuese, para nderhyrjeve

FASADA LINDJE



FASADA PERENDIM



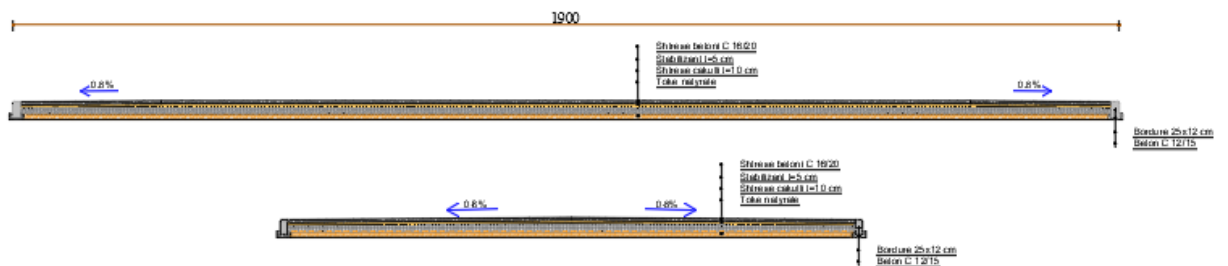
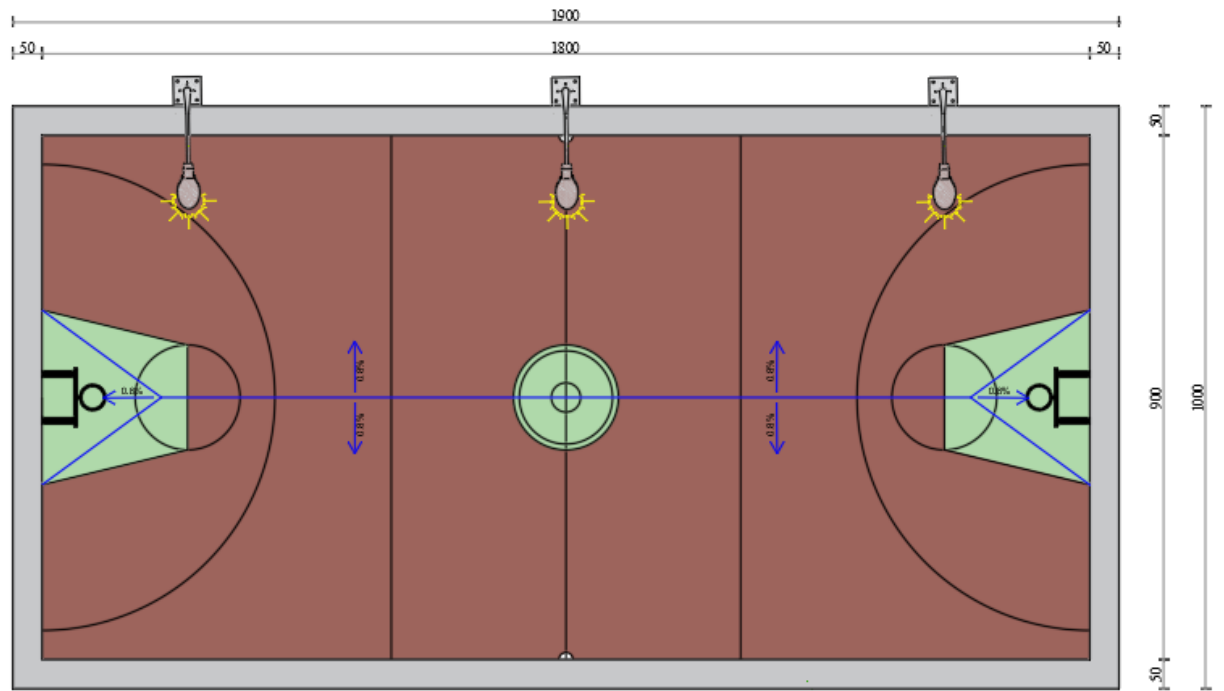


2. KONCEPTI I PROPOZUAR PER NDERHYRJE

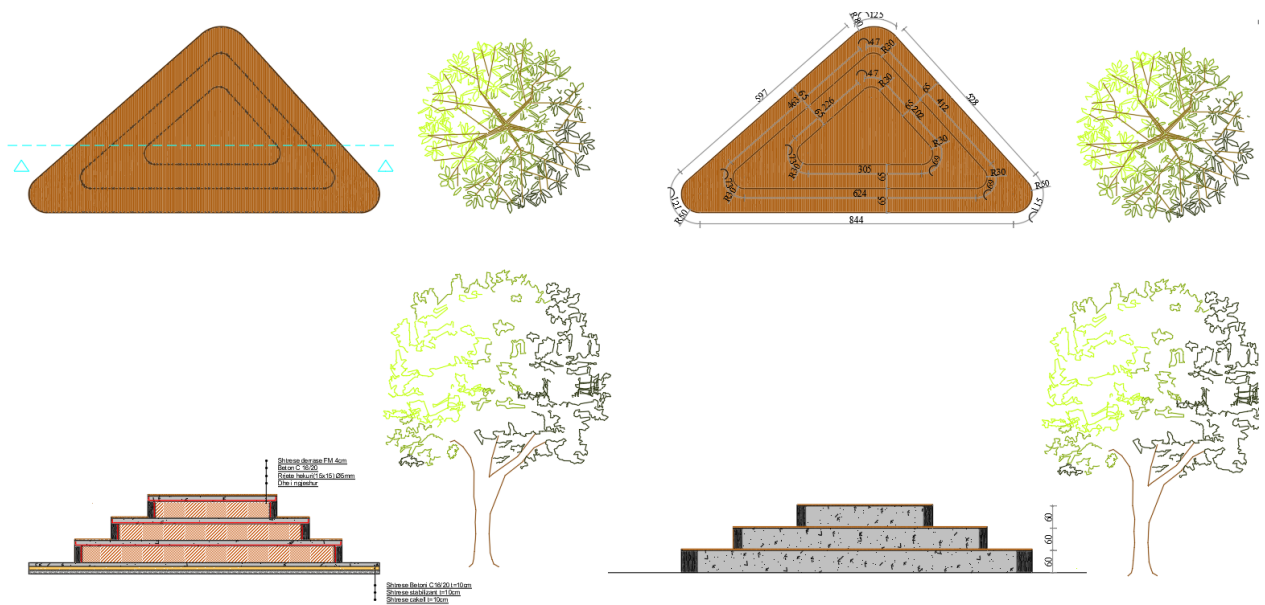
Per sa i perket pjeses se jashtme (Lulishtes), objekti do ti nenshtrohet nje sere procesesh nderhyrjesh, duke e riorganizuar ate, pra do te kete nje ndryshim planimetrie te propozuar ne vizatimet e me poshtme. Rikonstruksioni fillon me murin rrethues, duke prishur suvan e amortizuar dhe risuvatimin e saj ,riparimin e kangjellave dhe bojatisjen e tyre . Heqjen e pllakave ekzistuese dhe shtresave , riveshjen me pllaka te reja, instalimin e sistemit te ndricimit,ndricuesit, heqjen e stolave ekzistues dhe zevendesimi i tyre me stola te rinj. Ne riorganizimin e ri te lulishtes eshte propozuar krijimi i nje fushe sportive me permasa (19m x10m)per lojra te ndryshme si dhe nje kend lojrash per femijet.Pervec stolave te drurit jane parashikuar edhe stola betoni te veshura me derrasa 4cm sipas detajit.



Planimetrin e objektit, te propozuar



Fusha sportive e propozuar

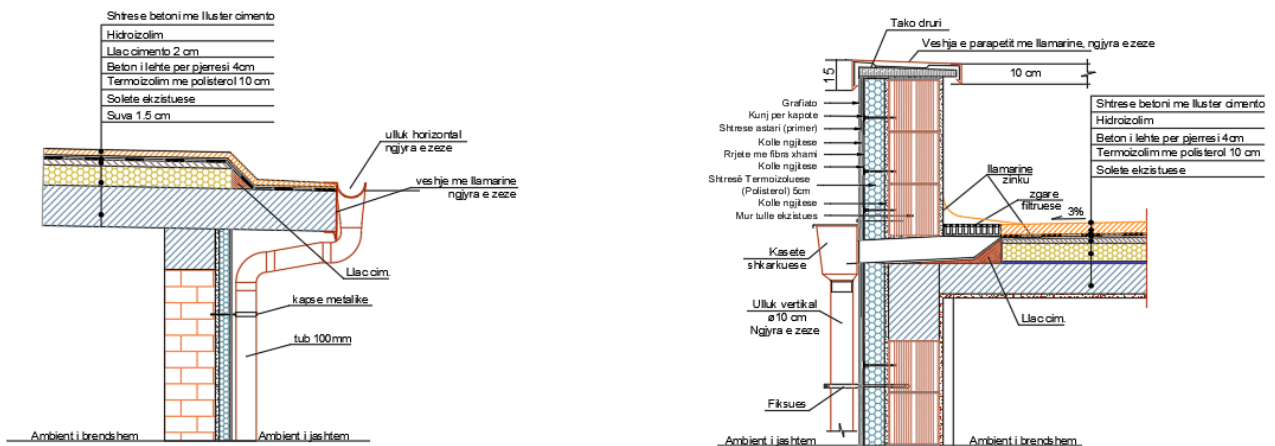


Detaje te stolave te betonit

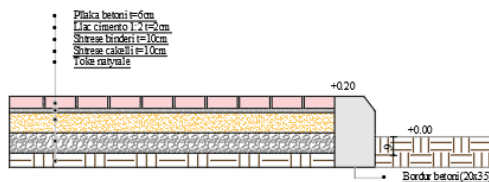
Duke pare kerkesat dhe nevojat ne planifikim per zgjidhje te reja funksionale, gjithashtu duke analizuar dhe gjendjen tekniko-fizike te amortizuar ne rifinitura, Pjesa e jashtme e objektit (pallate) do ti nenshtrohet prishjeve te pjeseve te demtuara te suvave si rezultat i lageshtires,do te behet riparimi me suva te re si dhe objekti do ti nenshtrohet veshjes me polisterol ., Pjesa e rifiniturave te jashtme do te jete me grafiato me ngjyre sipas kodit te specifikuar ne projekt.Perreth pallateve eshte propozuar ndertimi I trotuareve me pllaka 6cm per levizjen e lire te banoreve.Si dhe veshja e shkalleve ne hyrje te pallatit do te behet me mermer t=3cm.

Tarraca do te pastrohet ,duke hequr shtresat ekzistuese tashme te amortizuara dhe do te behet trajtimi me shtrese te re, do te behet termoizolimi I saj me polisterol dhe hidroizolimi me 2 shtresa karton katrama gjithashtu dhe hedhja e shtreses mbrojtese sipas detajit, shkarkimi i ujrave do te behet me kaseta metalike dhe tuba metalik me ngjyre te zeze.

HIDROIZOLIMI DHE KULLIMI I UJRAVE



DETAJE SH 1:20





Pamje e objektit 3D



Pamje e objektit 3D



Pamje e objektit 3D



Pamje e objektit 3D