

MIRATOI
KRYETARE E BASHKISË LUSHNJE
Eriselda SEFA

RELACION

REHABILITIM BIBLIOTEKA “TË RINJTË PËR TË RINJTË”

GJENDJA EKZISTUESE:

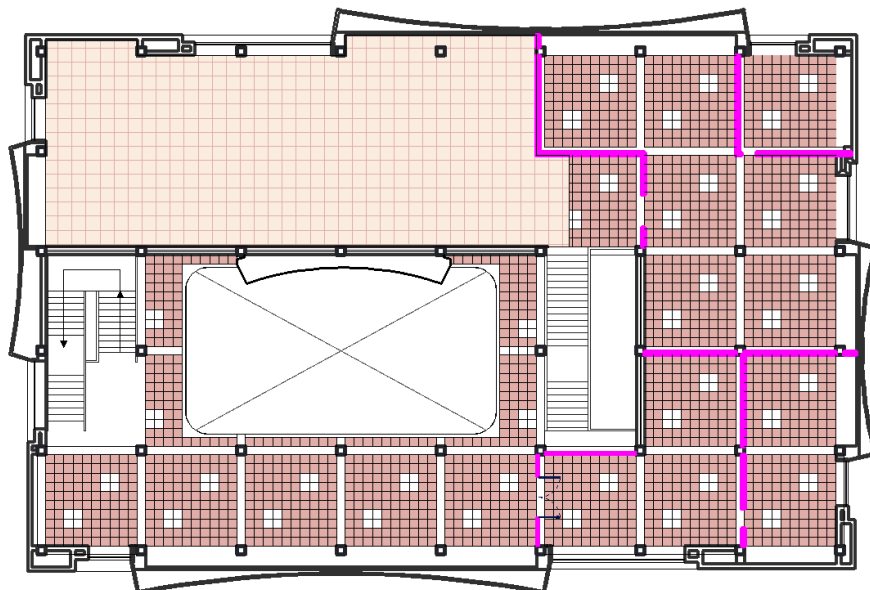
Biblioteka e qytetit të Lushnjes ndodhet në katin e parë të godinës së Muzeut pranë qendrës së Qytetit. Restaurimi i fundit i saj u krye pas viteve 2000. Për shkak të tërmetit tavani është rrëzuar pjesërisht duke e bërë ambientin e bibliotekës jofunksionale. Momentalisht biblioteka ka një zonim. Sipas problematikave dhe kërkesave që konstatuam në terren, hapsirat nuk komunikojnë mirë me njëra-tjetrën. **Hapsirat ekzistuese të bibliotekës janë:**

1-Zona e të rriturve dhe gazetave.

2-Zona e fëmijëve, leximit dhe kompjuterave.



1-Pamja e sallës së fëmijëve, leximit dhe kompjuterave.



Planimetria e gjendjes ekzistuese

GJENDJA EKZISTUESE: SALLA KRYESORE

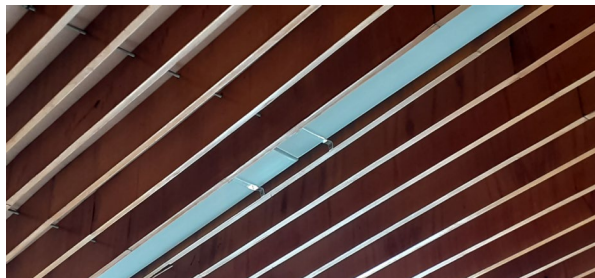
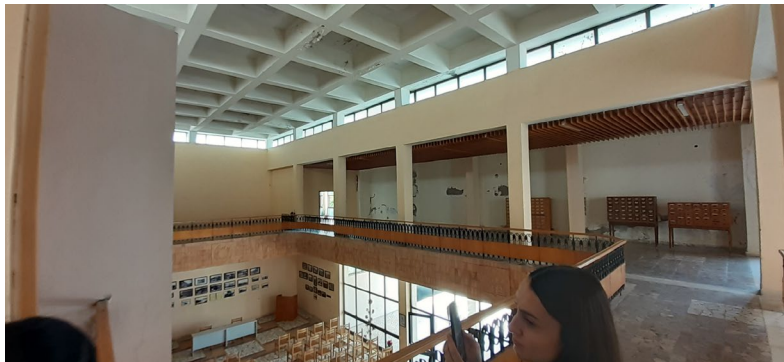
Kati i parë ka shumë hapsira të pashfrytëzuara. Raftet e librave ndodhen mbrapa një receptioni i cili ka vetëm një akses. Zona e të rriturve dhe fëmijëve janë të ndara. Sallat e leximit janë përshtatur kërkesës së lexuesve të saj dhe ato ndajnë të njëjtën hapësirë me zonën e fëmijëve dhe sallën e kompjuterave.



2-Pamja e receptionit, sallës së të rriturve dhe gazetave.

GJENDJA EKZISTUESE: HOLLI KRYESOR

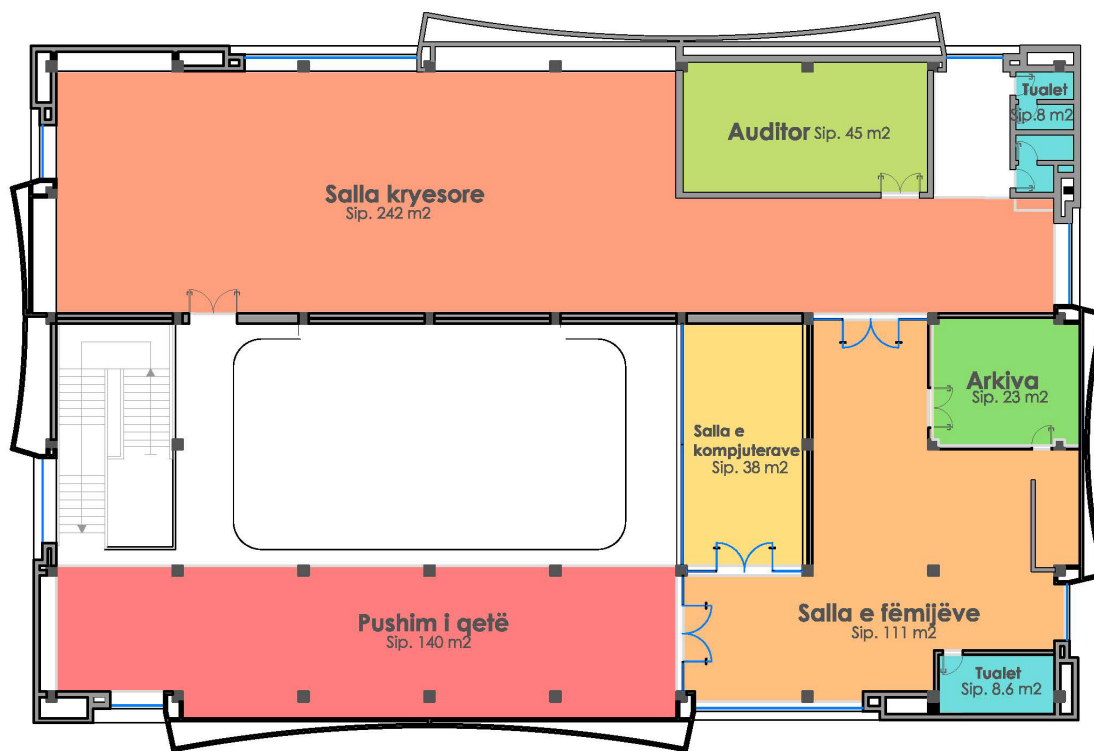
Holli kryesor pa funksion momentalisht, ka probleme me suvanë e mureve. Tavani i kompozuar me elemente lineare horizontale, nuk ka ndonjë demtim të dukshëm. Komponent shumë i rëndësishëm arkitektonik, i vizatuar nga grupi i projektimit në vitet 80-të. Korrیمانot, dyshemeja, muralet gjithashtu janë elemente arkitektonike autentike të cilat do të ruhen. Dritaret krijojnë probleme me izolimin.










2-Pamja e hollit kryesor dhe elementet arkitektonike të interier.

PROPOZIMI:

- Propozojmë një hapësirë pushimi dhe bisedave të lira.
- Hapësirë të dedikuar për të rriturit dhe studimin në grup.
- Propozojmë zgjerim e hapësirës së zonës për fëmijëve me salla leximi të dedikuar.
- Hapësirë të dedikuar për kërkime web në laborator komputeri.
- Hapësirë e dedikuar për gazetat dhe arkiva.
- Auditor me 40 vende të pajisur me tribunë dhe video-projector.
- Spostimin e sallës së leximit dhe pajisjen e saj me tavolina.
- Nyjet higjeno-sanitare për sallat respective e të rriturve dhe fëmijëve.



ZONIMI FUNKSIONAL LEGJENDA:

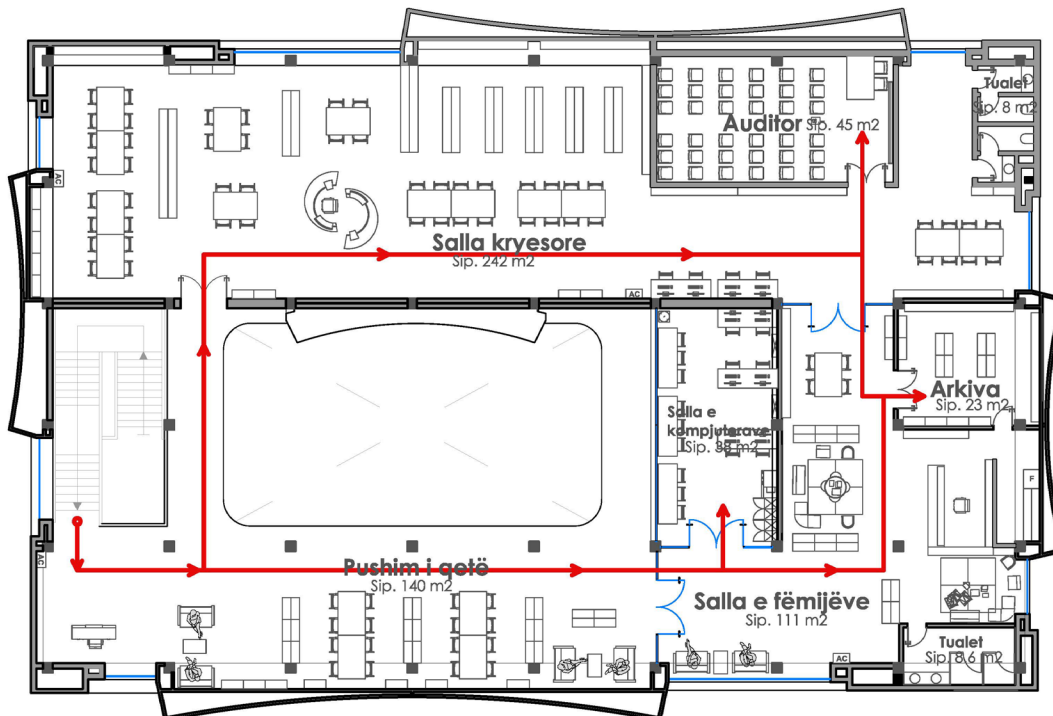
- | | | | | | | | |
|---|----------------------------------|---|---------------------------------|--|--------------------|---|-----------|
|  | 1-Pushim i qetë, sallë diskutimi |  | 2-Salla kryesore për të rritur |  | 3-Salla e fëmijëve | | |
|  | 4-Salla e kompjuterave |  | 5-Auditori / salla e mbledhjeve |  | 6-Arkiva/gazetat |  | 7-Tualete |

Skema e zonimit funksional

FUNKSIONIMI I HAPËSIRAVE:

Bazuar në konkluzionet dhe kërkesat mbi gjendjen ekzistuese, u krijua një zonim i ri për katin e parë. Muret me karton-gips pjërisht do të hiqen, duke krijuar lehtësi në qarkullim dhe përmirësim të ndriçimit natyral të zonave. Pika e parë e informacionit në hyrje të bibliotekës është pranë shkallëve në katin nr. 2, ku edhe fillon qarkullimit në formë rrethore. Lidhja e gjithë funksioneve bëhet nëpërmjet pasazheve pa ndarje vertikale.

Lidhja e sallës së fëmijeve me sallën e pushimit të qetë, kryhet me një hapsirë kalimi transparent, me rafte në lartësi një metër, për të krijuar privatësi në zonën e pushimit dhe diskutimeve . Në hyrje të kësaj salle bëhet edhe aksesimi i sallës së kompjuterave e cila, sipas konstatimit në terren, shkëmbenin të njëjtën hapsirë. Ndarja vertikale me xham të temperuar bën të mundur punën individuale në këto hapsira dhe zvogëlon zhurmat por pa sakrifikuar ndriçimin natyral. Në anën lindore, pasazhi që të çon te salla e të rriturve dhe auditori, lidh nyjet higjeno-sanitare me sallën e fëmijeve për të mbyllur qarkullimin.



Skema e qarkullimit në planimetrinë e propozuar

Ndarja e këtyre zonave bëhet me sipërfaqe xhami të temperuar për të zëvendësuar murin që bllokonte dritën natyrale .

Punoi: Entjol Monka

Drejtoresha e Planifikimit

Mimoza Haxhiu