

RELACION TEKNIK

Objekti: Rikualifikim Urban Bllok Pallatesh: rruga "Nazmi Kryeziu" (Tek Filiali i Postës Rus)

RELACION TEKNIK

- Te Pergjithshme

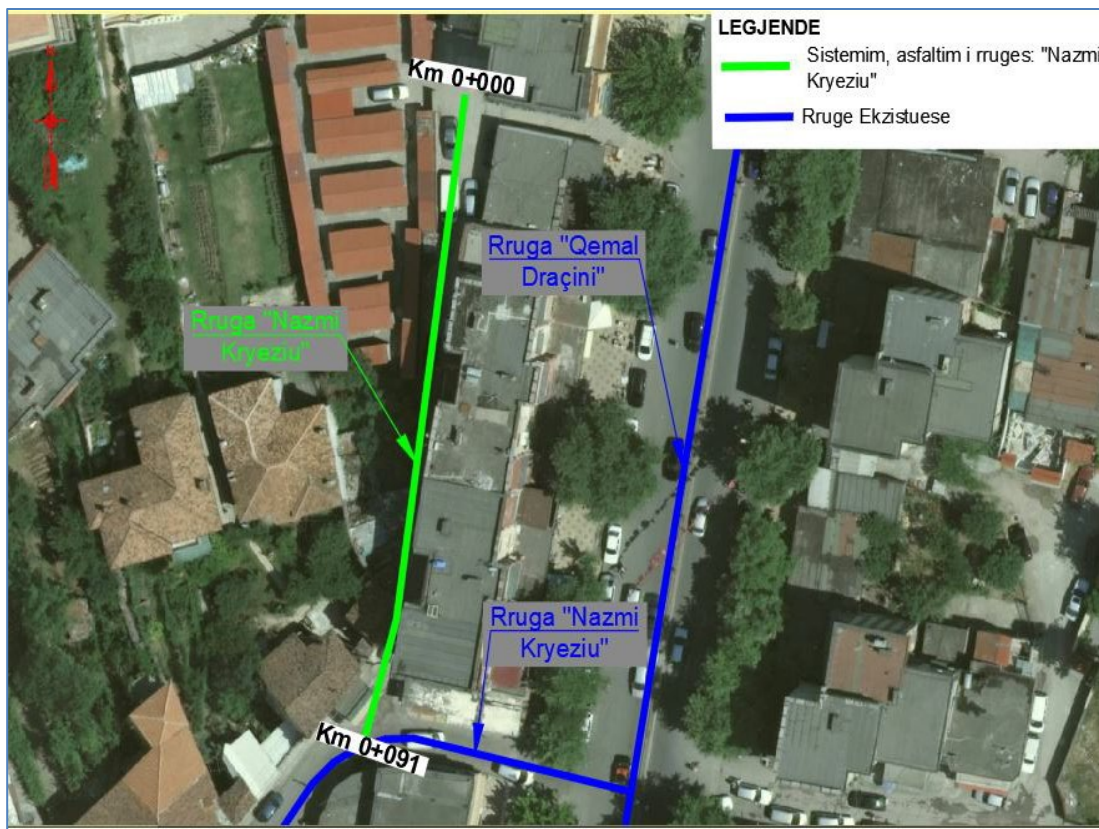
Bazuar ne detyren e projektimit te dhena nga Bashkia Shkoder per objektin **Rikualifikim Urban Bllok Pallatesh: rruga "Nazmi Kryeziu" (Tek Filiali i Postës Rus)**, nga ana jone si shoqeri projektimi filloi menjehere pune per hartimin e projekt-zbatimit.

Kjo rruge ndodhet ne Bashkine Shkoder, Lagjia Nr.2.

Kjo rruge ka nje gjatesi prej 91 ml.

Kete rruge e perdorin rreth 200 banore te zones perreth.

Kjo rruge kufizohet ne anen jugore me rrugen "Nazmi Kryeziu" dhe lidhet ne veri perendim me rrugen "Martin Camaj"



Horografia

- **Pershkrimi i Gjendjes Ekzistuese**

Kjo rruge ka me shume karakterin e nje rrugice te vogel, e gjendur midis shtepive 2-3 kateshe, tregut privat dhe pallatesh 5-kateshe.

Gjeresia e rruges ne te gjithë gjatesine e sajë eshte e ndryshueshme me ngushtime dhe zgjerime te herepashershme.

Gjendja ekzistuese e trupit te rruges eshte ne kushte relativisht te keqija, me shtresa rrugore te degraduara, pergjithesisht me nje mbulesë cakelli ose zhavorri.

Rruga kufizohet ne te dy anet e saj me muret rrethues te shtepive dhe trupin e pallateve qe ndodhen ne te dy anet e saj.

Në këtë segment nuk ekziston rrjeti i kanalizimeve të ujërave të zeza dhe ujrave te shiut. Gjithashtu, nuk egziston as rrjeti i ndricimit rrugor.

Me poshte jane paraqitur foto te gjendjes ekzistuese te rruges:





Foto te Gjendjes Ekzistuese te Rrugës

- **Pershkrimi i Projekt-Zbatimit**

Ne kete projek-zbatimi eshte parashikuar qe aksi i rruges se re te vendoset mbi aksin e rruges ekzistuese, nje zgjidhje e tille eshte dhene per te mos krijuar probleme me shpronsimet e tokave. Si rrjedhoje edhe per rrezet e kthesave pergjithsisht jane aplikuar ato ekzistueset.

Kjo rruge eshte pothuajse fushore, ne te cilen diferenca ne kuota absolute ndermjet pikes se fillimit dhe pikes se mbarimit te rruges eshte eshte e vogel per te dy segmentet, si rrjedhoje rruga ka pjerresi te vogel.

Pothuajse ne te gjithë gjatesine e rruges per shkak te shtresave ekzistuese te demtuara eshte parashikuar nje germim kasonete mesatarisht rreth 30-40 cm.

Ne projekt-zbatimin e ketij objekti eshte parashikuar nje rikonstruksion total i trupit te rruges ne te gjithë gjatesine e saj.

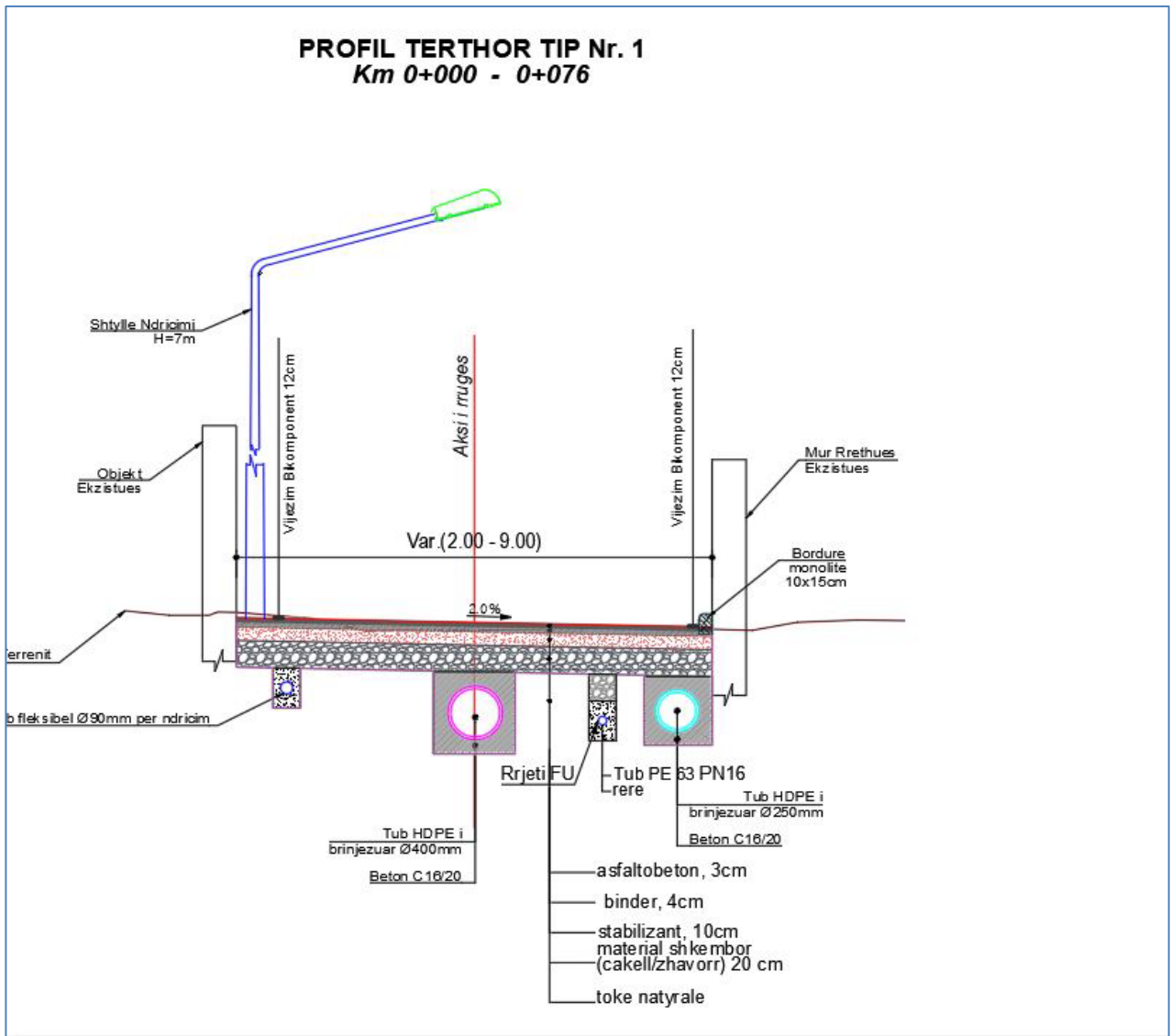
Gjeresia totale e trupit te rruges eshte 2-9m, me gjeresi asfalti 2-9m.

Pjerresia terthore e rruges eshte parashikuar qe te jete 2 % e njeanshme gje e cila do te krijonte lehtësi te medha gjate zbatimit te punimeve si dhe do te permiresonte ndjeshem kullimin e ujrave qe mbledh sipërfaqja e trupit te rruges.

Shtresat rrugore te parashikuara ne projekt-zbatim per rrugen Nazmi Kryeziu jane si me poshte vijon:

Per zonen ku dalim nga Trupi i Rruges Ekzistuese

- Asfalto-beton 3cm
- Binder 4cm
- Stabilizant 10cm
- Cakell 20cm



Profil Tip – 1

- **Sistemi i Drenazhit**

Drenazhimi i ujerave te bardha do te behet me ane te tubit HDPE 250mm te brinjezuar, te vendosur ne anen e majte te rruges, poshte shtresave asfaltike.

Per sa i perket kanalizimit te ujrave te zeza eshte parashikuar vendosja e tubit 400mm HDPE te brinjezuar.

- **Sinjalistika Rrugore**

Persa i perket sinjalistikes rrugore nga ana jone eshte hartuar nje projekt i detajuar ne perputhje te plote me MPRrSh 6.

Me konkretisht ne te gjithë gjatesine e rruges jane parashikuar vendosje te tabelave trekendore 60cm, rrethore 40cm.

Ne te gjitha degezimet jane vendosur tabela "STOP" me permasa (A=60, B=20,D=50).

Ne te dy anet e rruges eshte parashikuar vendosja e vizimit akrilik gjatesor me gjeresi 12cm.

Bashkengjitur raportit, kemi vendosur vizatimet e detajeve te sinjalistikes.

• Topografia

Nga ana jone jane kryer te gjitha rilevimet e nevojshme topografike, ne perputhje te plote me detyren e projektimit.

Per hartimin e projektit dhe per nxjerrjen e nje serie te dhenash jane shfrytezuar hartat topografike te zones ne shkallet 1:25.000 dhe 1:10.000, fotot ajrore dhe satelitore te zones si dhe matjet e drejtperdrejta ne terren.

Instrumentat dhe metodeologjia

Zgjedhja e instrumentave dhe aparaturave

Punimet gjeodezike dhe topografike per objektin u kryen mbi bazen e kerkesave teknike te pergjitheshme dhe specifike te parashikuara nga Investitori. Grupi i Topografeve organizoi punen dhe zhvilloi punimet ne baze te pervojës se perfituar ne punimet e meparshme te kesaj natyre. Para fillimit te punimeve topografike u siguruan materialet e nevojshme hartografike, gjeodezike si dhe paisjet perkatese.

Rilevimi eshte bere ne sistemin nderkombetar koordinativ (UTM 34N) me elipsoid WGS84. Me kete sistem mund te percaktohet lehtesisht kordinatat gjeodezike per cdo pike mbi siperfaqen tokesore nepermjet perdorimit te GPS dh Stacionit Total.

Gjate rikonicionit ne terren u vendosen pikat e triangulacionit dhe markat e nivelimit ne pikat e fiksuara ne terren. Pikat e fiksuara ne terren u pajisen me koordinata ne projektionin UTM ellipsoid WGS84 dhe kuota. Para fillimit te rilevimit u krye rikonicioni i detajuar i terrenit, i cili sherbeu per percaktimin e sakte te metodikes se punes.

Duke njohur tashme karakteristikat e situates urbane , e cila ne teresine e saj eshte zone

me dendesi urbane te larte dhe vizualitet te kufizuar. Grupi topografik

zgjodhi dhe operoi ne terren me

Instrumentat mates GPS

TopCon GR3

dhe Stacion

Total Sokkia

SRX3, si per ndertimin e

rrjetit

mbeshtetes

dhe

kompletimin e detajeve te relievit .



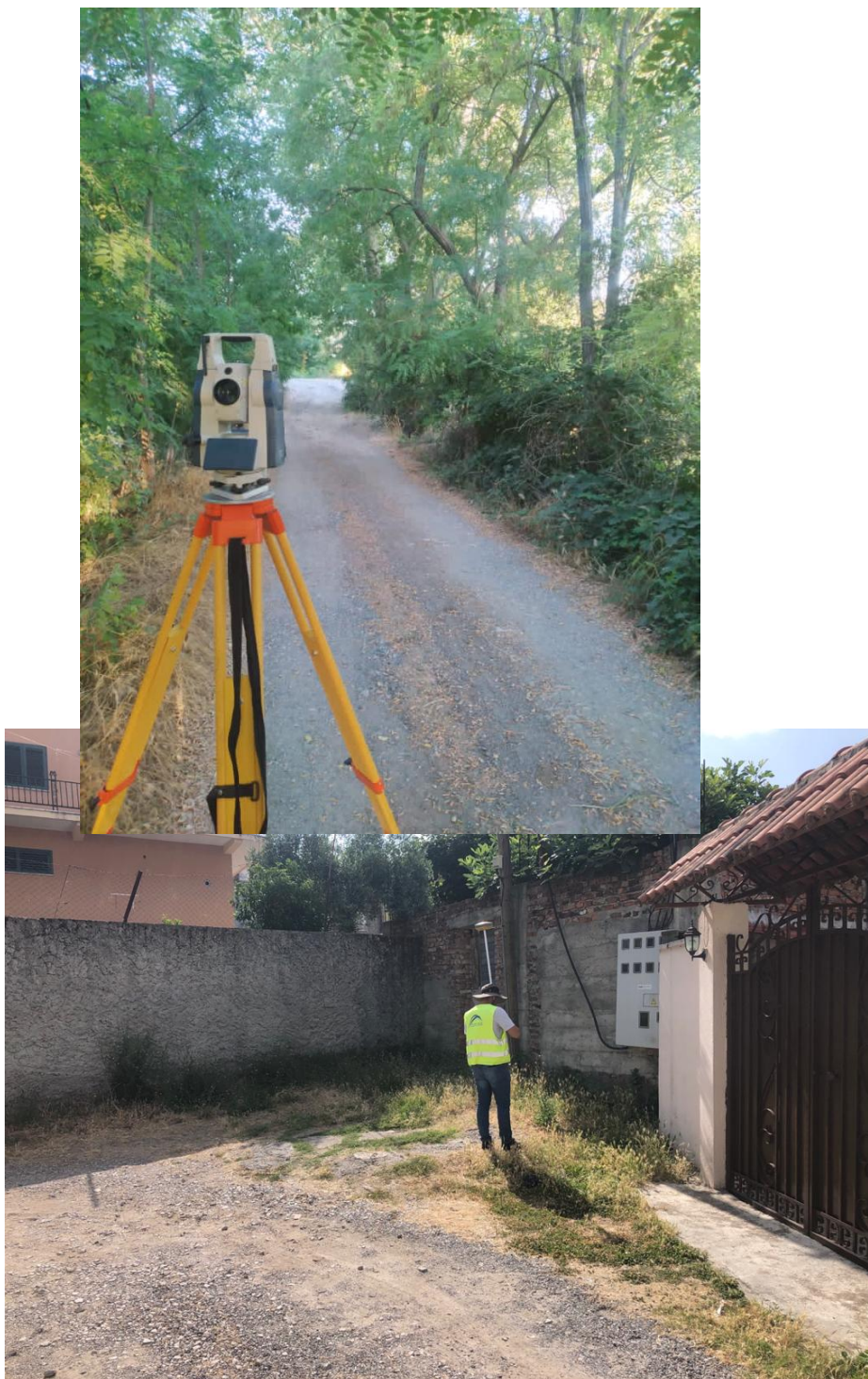


Foto Gjate Matjeve ne Terren dhe te Instrumentave me te Cilat Eshte Bere Matja

Karakteristikat fiziko - teknike te kesaj aparature si dhe sakesite e garantuara ne percaktimin e pozicionit te pikes, se bashku me kompatibilitetin e perpunimit te te dhenave ne programet kompjuterike si edhe metodika e matjes , garantojne sakesine e kerkuar nga parametrat teknike te projektimit dhe te zbatimit.

Sistemi i referimit, ne plan, duke respektuar standartet ne fuqi, eshte zgjedhur sistemi shqiptar i pozicionimit(AlbPos). Si referenca altimetrike eshte pranuar sistemi shqiptar i nivelacionit.

Ndertimi i rrjetit mbeshtetes ne terren

Pozicionet e pikave mbeshtetese u zgjodhen pervec kriterit teknik , (ne vende te hapura dhe me shikim hapsinor te kenaqshem dhe gjatesi te pranueshme) u tregua kujdes edhe

zgjedhjen e pozicioneve sipas mundesise lokale dhe lehtesisht te identifikueshme si dhe strukturave te qendrueshme, kryesisht bordure trotuari, sheshe betoni , duke u fiksuar me gozhde betoni. Ne vendet me pak te sigurta fiksimi i poligonaleve do te realizohej me shufra hekuri te ngulura ne toke 30-40 cm

Skema e rrjetit mbeshtetes (Poligonometria)

Ne Ndertimin e rrjetit te pikave te poligonometrise eshte mbajtur ne konsiderate edhe sherbimi qe do realizojne keto pika gjate zbatimit te punimeve si referenca mbeshtetese per zbatimin e punimeve.

Rrjeti mbeshtetes per vete shtrirjen pergjate nje segmenti rrugor , konfiguron skemen e poligonit te hapur. Perfundimet e ketyre matjeve rezultuan brenda saktetise se garantuar dhe saktesuam koordinatat perfundimtare te pikave te rrjetit mbeshtetes.

Mbas perfundimit te matjeve ne poligonometri kaluam ne rilevimin e zones.

Bashkangjitur ketij raporti jane te gjitha materialet teknike si me poshte vijon:

- Vizatimet dhe Detajet Teknike
- Preventivi dhe Analizat e Cmimeve
- Specifikimet Teknike
- Grafiku i punimeve
- Raport Llogaritja e Shtresave
- VNM paraprake
- Raport Gjeologjik



InfraKonsult
Address: Rr. "Qemal Stafa", P 25, Shk 4, Ap 4
Mob:+355 (0)68 90 10 844 / +355 (0)69 40 17 013
E-mail:infrakonsult@yahoo.com

- Raport Teknik -

Drejtuesi Ligjor
Ing. Redi Struga

