

RELACION

PËRSHKRIMI I PËRGJITHSHËM I PROJEKTIT

Përshkrimi i gjendjës faktike të hapësires

Për të ndërtuar “ EU4 kids Rrëshen ” nevojitet një sistemim I nivelit të terrenit dhe të gjelberimit ekzistues të pasi gjëndja faktike e zonës është lulishte dhe ka hapsira të mëdha gjelbërimi, me adaptimin e zonës në këng lojrash nevojitet një pastirim të lulishtes si dhe sistemim të saj.

VENDODHJA E PROJEKTIT

Zona ndodhet brënda qytetit të Rrëshenit një zonë lehtësisht e aksesueshme për qytetarët pasi është vetëm 60m nga qendra e qytetit, është një zonë që nuk ka fluks të madh lëvizjesh së automjeteve dhe kjo e bën më të sigurtë dhe të qetë për fëmijët. Pasuria ndodhet në zonën kadastrale 3224 nr pas 2/168 dhe 2/169, njësia strukturore: MR_UB_A2_114/16 dhe MR_UB_A2_114/13.

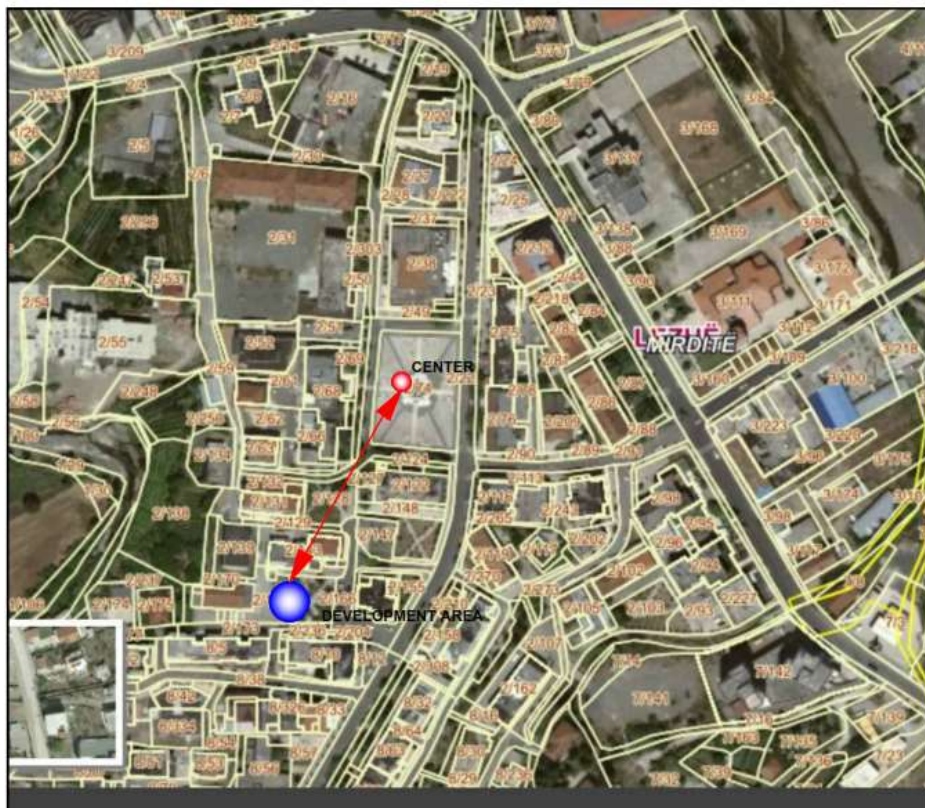




Fig.1 Fragment nga harta e PPV

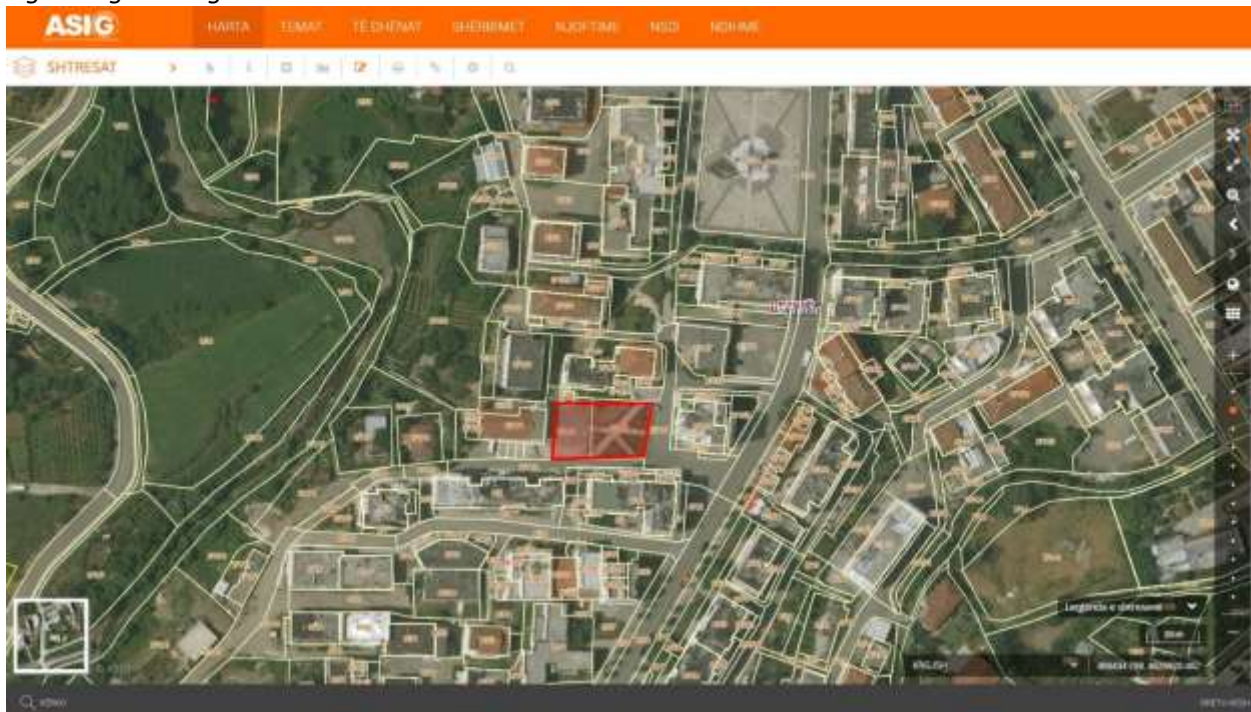


Fig.2 Fragment nga harta ASIG

Parashikime të përgjithshme, rregullat e përdorimit dhe kushtet për zhvillim

Kategoritë e lejuara të përdorimit të tokës dhe strukturave në të Kategoria:
SHA.Aktivitetet Shoqërore & Argëtimi 100%.
Nenkategori 1 AR.1_Hapësira publike
PDV- JO
Intensiteti – 0.5

SITUATA URBANE AKTUALE

Aktualisht si zonë është në funksionin e lulishtes, por jo në gjëndje shumë të mirë. Prona ndodhet në njësin administrative Rrëshen, rrugët ekzistuese që ndodhen në parcele nuk do të jenë të njëjta pra do të ndryshohet e gjitha si ambjent.



Përshkrimi I konceptit arkitektonik

Zona që do të zhvillohet do marrë funksionin e një parku të vogël lojrash për fëmijët e grup moshava në 3-10 vjece. Zona do ndahet në funksion sipas kategorisë së grup moshave për arsye menaxhimi dhe sigurie të tyre, pra do të jetë një zonë me funksion për fëmijët 3+ dhe 5+. Përveç këndit të lojrave parashikohet të ketë dhe zona pushimi për prindërit që shoqërojnë fëmijët e tyre dhe vënde për grupmoshën e tretë si zonë pushimi.



Përshkrimi i Punimeve

Këto punime përfshijnë heqjen e dherave dhe zonës që gjenden në parcelë deri në gjetjen e shtresës së përshtatshme për sistemimin. Gjithashtu punime germimi krijohen dhe në punimet sistemuese për të shtruar shtresën me stabilizant çakëlli dhe mandej shtresat e asfaltimit për rrugët rrethuese në brendi të parces dhe në hapësirat e parkimit. Lodrat që do të përdoren do të blihen të gatshme dhe montohen nga vetë kompania kjo heq përgjegjësinë e sigurimit teknik të montimit apo funksionimit të tyre, shtresa e dyshemes në rrugët e kalimit do të jetë cimento e lyer me bojë sipas projektit.

Standarte në paraqitjen e dokumentacionit teknik

Në hartimin dhe paraqitjen e dokumentacionit të projektit, grupi i projektimit ka përdorur programet e kërkuara kompjuterike, që janë programet më të reja, e më të avancuara të fushës. Në hartimin, paraqitjen dhe miratimin e dokumentacionit teknik të projektit është patur parasysh dhe janë respektuar të gjitha kërkesat dokumentare dhe të paraqitjes që parashikon Ligji “Për urbanistikën”, Rregullorja e Urbanistikës dhe Legjislacioni në fuqi.

PROJEKTOI

Përgj. Sekt Mon Inv dhe Hartimit të Projekt-Preventivave