



**BASHKIA ROSKOVEC**

**OBJEKTI: RESTAURIMI I SHKOLLËS "NAUN DOKO", AMBJENTEVE  
SPORTIVE DHE ATYRE TË JASHTME**

**RELACION TEKNIK**

Miratohet  
Kryetari i Bashkisë  
**Majlinda Buri**

## INFORMACION I PERGJITHSHËM

### 1.1 Vendodhja e objektit

Shkolla 9-vjeçare Marinëz "Naun Doko,, ndodhet në Qarkun e Fierit, në territorin Administrativ të Komunës Kuman, Bashkia Roskovec. Në këtë shkollë studiojnë rreth 130 nxënës ku janë të përfshirë , kopshti , cikli i ulët dhe cikli 9-vjeçar .

### 1.2 Përshkrimi i gjëndjes aktuale të objektit

Gjendja ekzistuese e shkollës shfaq problem urgjent filtrimin e ujërave të reshjeve, nga soleta në ambientet e brendshme, duke cënuar standartet minimale për zhvillimin normal të orëve mësimore. Hidroizolimi bituminoz, tejet i amortizuar nuk arrin të pengojë depërtimin e reshjeve në plasaritjet e soletës. Çatia është zgjidhje teknike e detyruar për të garantuar hidroizolimimin e ambienteve të brendshme në mënyrë përfundimtare. Çatia, gjithashtu do të ndikojë së tepërmi edhe në rritjen e komfortit termik të brendshëm, duke përmirësuar në mënyrë të ndjeshme kushtet, në të cilat do të zhvillohen orët mësimore, si dhe performancën e nxënësve të kësaj shkolle.

Dyert dhe dritaret janë pjesërisht të dëmtuara , kanë nevojë për ndërrim dhe riparime.

Palestra ekzistuese është investim para disa vitesh, por është tejet i amortizuar, parketi është i dëmtuar dhe duhet të ndërrim, rrjeti elektrik nuk funksionon dhe dritaret janë të dëmtuara.

Ambjentet e jashtme sportive kanë qënë të planifikuara si një nevojë e domosdoshme për shkollën dhe komunitetin.

Është planifikuar të ndërtohet një fushë multifunksionale si voleyboll , basketboll etj.

Përveç ambienteve sportive është e parë e domosdoshme të sistemohen edhe ambientet e jashtëme që rrethojnë shkollën të cilat do të ndahen sipas nevojave të nxënësve si psh; sipërfaqe të dedikuara orës së biologjisë , ambient dedikuar aktiviteteve kulturore të përgatitura nga nxënësit, kënd lojrash për grupmoshat e vogla dhe sipërfaqe të gjelbëruara .

Fusha më e rëndësishme e komunitetit është fusha përballë shkollës ,gjendja e së cilës kërkon restaurim të pjesshëm pasi rrethimi është i qëndrueshëm .

Fusha ka nevojë për drenazhim (kullim) ,mbushje dhe nivelim ,një shkallare për spektatorët sistemim estetik ,porta të reja dhe restaurim të pjesshëm të rrethimit të saj.

Aktualisht po sistemohet qendra e Marinës pjesë e projektit të sistemeve urbane të fshatraëve që Bashkia Roskovec ka ndërmarrë.

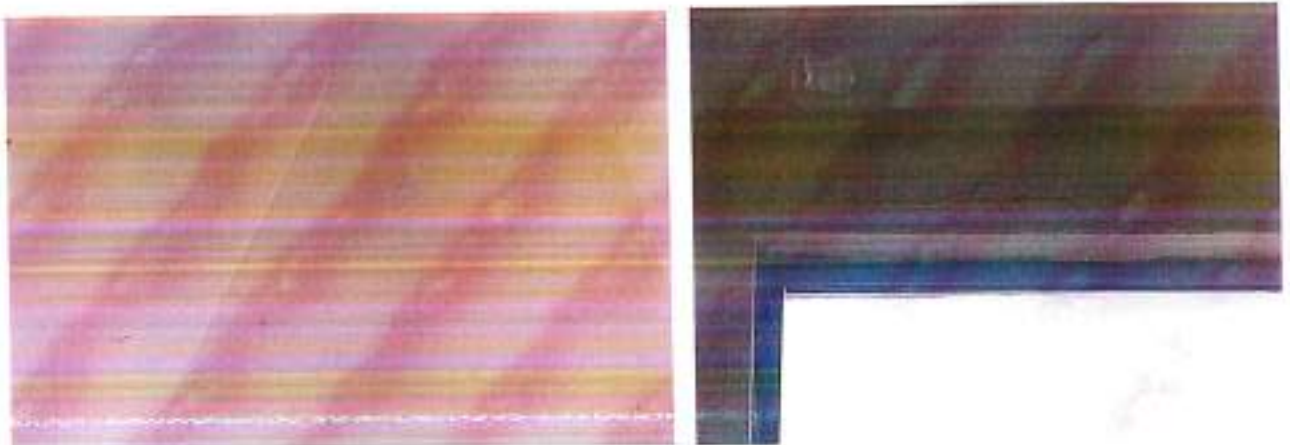
Sistemi urban përfshin edhe rrugën që lidh shkollën me fushën ,parkimet ,trotuaret,dhe hapësirat e gjelbërta jashtë rrethimit të tyre .

Me investimin që Bashkia po bënë dhe me projektin e restaurimit të shkollës dhe ambjenteve të saj rezultati do jetë një pamje e re që do të ndryshoj tërësisht imazhin e fshatit dhe do të japë impakt në jetesën e komunitetit.

Fotot e mëposhtme dokumentojnë problematikën e ngritur.



**Figura 1.** Pamje e jashtme e shkollës 9-vjeçare, Marinëz. (Burimi: Autori)  
ë to vërejmë vetëm gjurmët e mbetura në tavane, ndërkohë që gjatë reshjeve në disa ambiente kemi edhe rrjedhje të vazhduara.



**Figura 2a,b.** Pamje e strukturave të plasaritura.  
(Burimi: Autori)



**Figura 3.** Pamje e sallës kompjuterike.  
(Burimi: Autori)

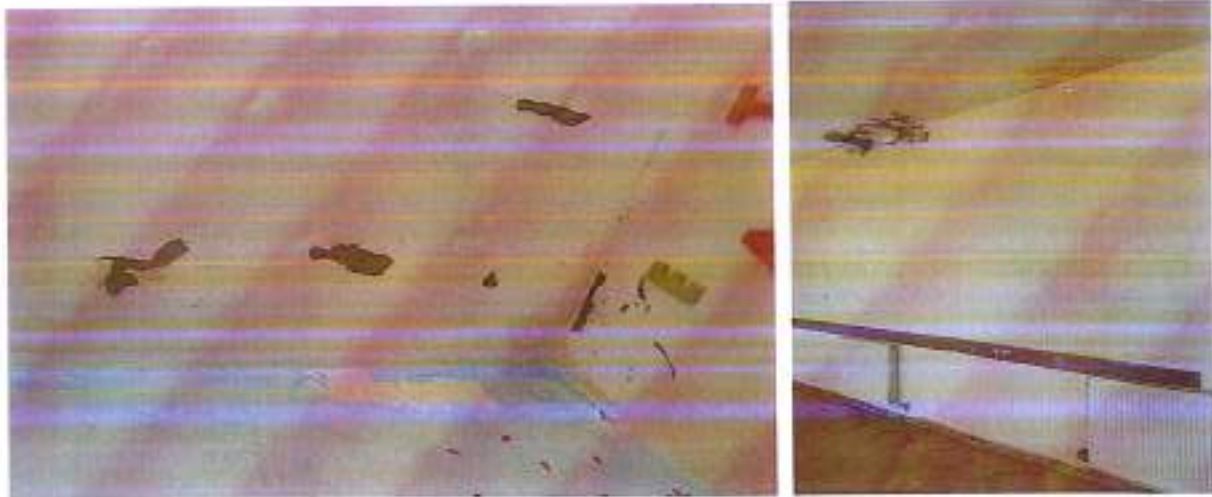


**Figura 4.** Pamje e klasës së kopshtit



(Burimi: Autori)

Pamjet e tavanëve të klasave apo të korridoreve dëshmojnë për plasaritjet e suvasë, si rezultat i mungesës së masave mbrojtëse ndaj agjentëve atmosferikë.



**Figura 5a,b** Pamje e tavanëve të dëmtuara  
(Burimi: Autori)

### **2.1. Kërkesat e sigurimit teknik gjatë zbatimit të punimeve të ndërtimit**

Gjatë zhvillimit të punimeve në objekt duhet të zbatohet rregullorja e sigurimit teknik në ndërtim si më poshtë:

Te plotësohen kërkesat higjieno-sanitare për punetoret dhe mjetet në objekt.

Nga kontraktori duhet të sigurohen mjetet mbrojtëse sipas proceseve të punës që kryhen në objekt. Në objekt duhet të mbahet rregullorja e sigurimit teknik dhe protokollet për instruksionet e dhëna nga personeli inxhinjër teknik.

Te punohet sipas plan organizimit të punimeve për çdo nënobjekt sipas grafikut të përcaktuar në kontratë.

Për më hollësiht kontraktori duhet të zbatojë Rregulloren e Sigurimit Teknik për punën në ndërtim, dhënë nga ISTN-ja në Shtator 2000.

## 2.2 Punimet e parashikuara për projektin janë

### 1. Ndërtim i çatisë së shkollës

- Prishje mur tulle rrethues përgjatë soletës (parapet)
- Ndërtim brez b/a 20x20 cm
- Ndërtim i çatisë së shkolles.

### 2. Restaurimi i brendshëm i shkollës

- Suvatime të sipërfaqeve të amortizuara
- Ndërrimi i dyerve dhe dritareve të dëmtuara
- Lyerje të ambienteve të brendshme

### 3. Restaurimi i palestrës ekzistuesë.

- Montimi i parketit
- Vendosje e tabelave dhe koshave sportiv
- Instalimet elektrike
- Bojatisje e sipërfaqes së brendshme

### 4. Ndërtimi i ambienteve të jashtme sportive

- Fusha polivalente sportive do të ndërtohet me këto shtresa :  
-dhe i ngjeshur 40 cm  
-çakëll 20 cm  
-beton 5 cm  
-tartan 10cm  
-rrjet me tel gabion per rrethim

### 5. Sistemim i ambienteve të jashtme

Trotuari do të ndërtohet me këto shtresa :

- tokë natyrale
- zhavorr 5cm
- shtresë betoni M-150, 6 cm
- llaç ose rërë 3cm
- pllaka 6cm
- mbjellje me bar
- Mbjellje pemesh, (Bli, kumbull, ullij, etj)

### Këndi i lojrave

- rrethim i sipërfaqes me plaka betoni 10cm,
- mbushje me rërë 30cm
- instalim i 3 strukturave te lojrave

### Ambjentet edukuese pëe orën e biologjisë

- Rrethim me strukture druri ekologjike
- Mbushje me dhe +humus

### Zona e miniamfiteatrit

- Ndërtimi i skenës b/arme,16/20, 10 cm
- Ndërtimi i shkallares b/arme 16/20

### 6. Restaurimi i fushës së sportit ekzistuese

- Drenazhim total i fushës
- Ndërtimi i shkallares per spektatoret
- Mbjellje me bar
- Sistemim me porta dhe lyerje sipas përmasave të duhura
- Restaurim i pjesshëm i rrethimit.

### **2.3 Afati i kryerjes se punimeve**

Projekti parashikon qe per kryerjen e punimeve per objektin "Rikonstuksion i shkollës 9-vjecare, "Naun Doko" nevojitet nje afat prej 3 muaj ose 90 dite kalendarike.

### **2.4 Organizimi i punimeve**

Theksohet se per te gjitha proceset e punes,duhet te zbatohen me rigorozitet kushtet teknike te zbatimit te punimeve gjate ndertimit dhe te perdoren material per ndertim,sipas standarteve shteterore.

### **2.5 Preventivi i punimeve**

Preventivi i punimeve eshte hartuar ne baze te VKM 629,date 15.07.2015, me vlere te plote **27,330,633.01 me TVSH**

***Hartoi : Ing ERION HOXHA***

