

RELACION TEKNIK

PUNIME ZYRASH
TIRANE

QERSHOR

2023

1.1-VENDODHJA E SHESHIT

Zyrat ndodhen ne katin perdhe te nje objekti rezidencial shume prane sheshit ‘‘Avni Rustemi’’, ne rrugen ‘‘Johan Von Hahn’’.



Objekti ne te cilin ndodhen ambjentet

1.2-QELLIMI I PERGJITHSHEM

Qellim I pergjithshem I ketij projekti do te jete riorganizimi I ambientit ne disa zyra te ndryshme sipas nevojave specifike duke qene se momentalisht eshte nje ambient I madh I pa organizuar.

1.3-GJENDJA EKZISTUESE

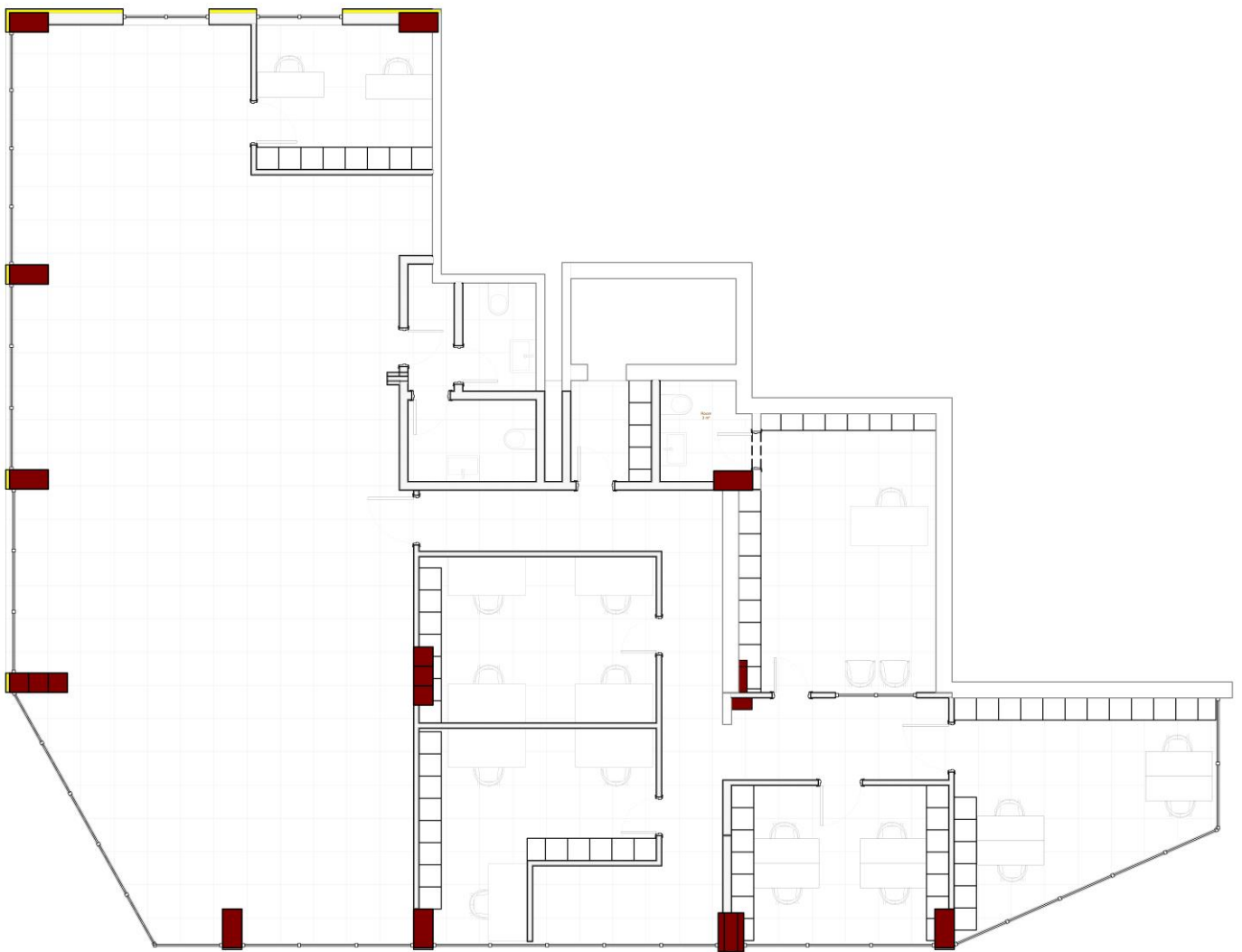
Gjate studimit te gjendjes ekzistuese, u evidentua kryesisht mungesa e organizimit te zyrave ne ambiente sipas kerkesave specifike e si pasoje mobilimi dhe infrastruktura e duhur per keto ambiente. Ndricimi gjithashtu dhe sitemi elektik I celsave dhe pirzave eshte ekzistues por I pa mjaftueshem.

1.4- PROJEKTI ARKITEKTONIK

Ne propozimin e ketij projekti eshte menduar qe ti jepet zgjidhje problematikes kryesore te kesaj godine :

1. Do te **behen muret e brendshem dhe suvatimi** I mureve te brendshem dhe atyre perimetral .
2. Pas shtreses se **suvatimit** do te behet **patinimi dhe lyerja me boje plastike** e ambjenteve te brendshme.
3. Do te vendosen carjet perkatese per secilin ambjent qe jane kryesisht dyer alumini.
4. Do te behet **shtrimi me pllaka** ne te gjitha ambjentet.
5. Do te shtohen celsa dhe priza sipas kerkeses se pajisjeve qe kane zyrat.

Ne pamjet e meposhtme ilustrohen nderhyrjet planimetrike qe percaktojne ndarjen dhe organizimin e ambjenteve.



Planimetria e propozuar

PUNIME ZYRASH 2
TIRANE

2.1 -VENDODHJA E SHESHIT

Zyrat ndodhen Rrugen ‘‘5 Maj’’.

2.2 -QELLIMI I PERGJITHSHEM

Qellim I pergjithshem I ketij projekti do te jete rifreskim I rifiniturave duke qene se gjendja ekzistuese e tyre nuk eshte e pershtatshme dhe brenda standartve.

2.3 -GJENDJA EKZISTUESE

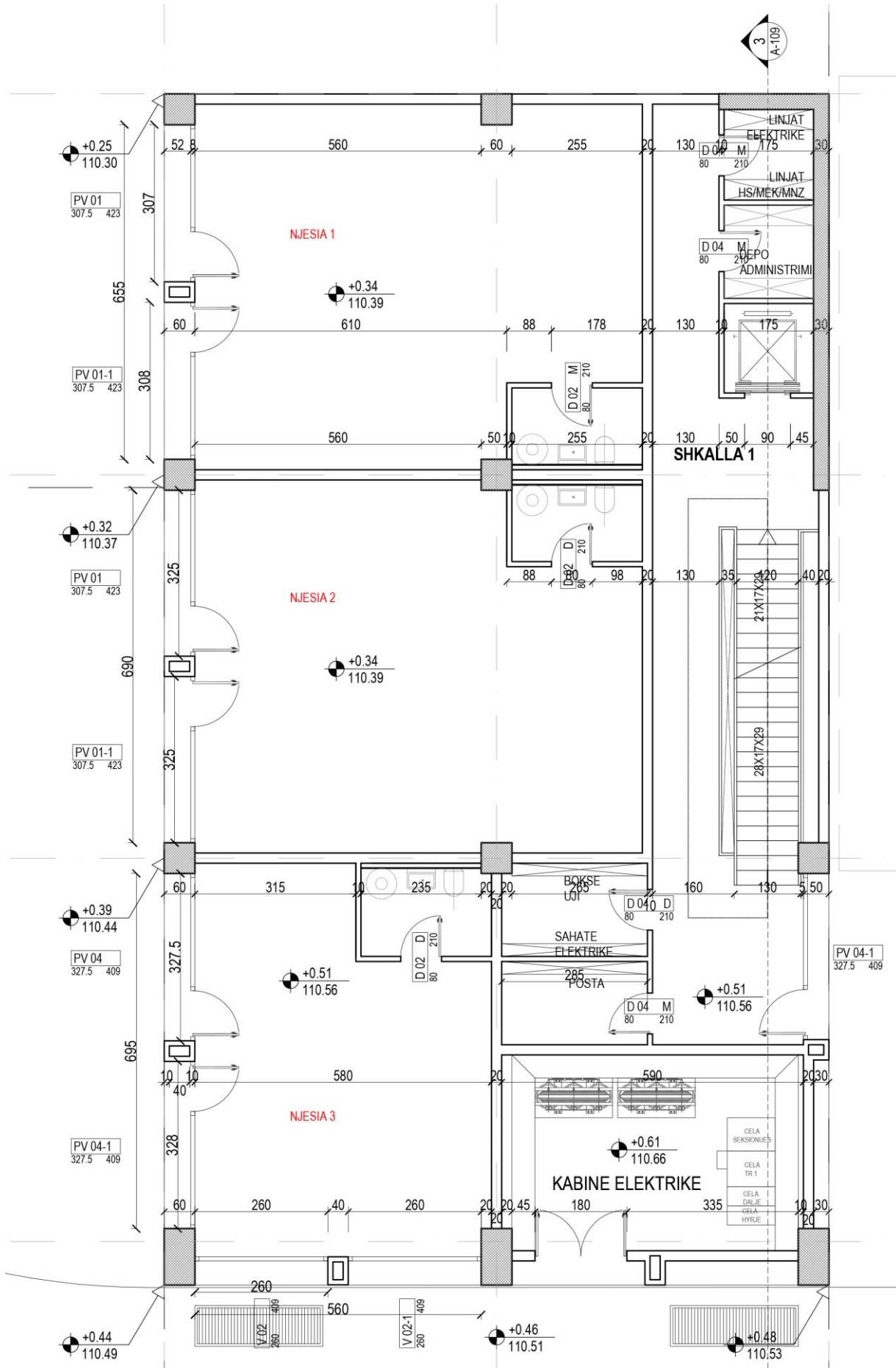
Gjate studimit te gjendjes ekzistuese, u evidentua gjendja jo e mire e rifiniturave kryesisht suvatime dhe lyerje muresh ne gjendje jo te mire dhe mungesa e shtrimit te dyshemese me pllaka.

2.4 - PROJEKTI ARKITEKTONIK

Ne propozimin e ketij projekti eshte menduar qe ti jepet zgjidhje problematikes kryesore qe ka te beje me rifreskimin e suvatimit apo bojes se mureve.

1. Do te **behen prishja e suvatimeve** ekzistuese .
2. Do te **behen suvatimet e reja** te mureve te brendshem dhe atyre perimetral .
3. Pas shtreses se **suvatimit** do te behet **lyerja me boje plastike** e ambjenteve te brendshme.
4. Do behet **shtrimi I dyshemese** me pllaka.

Ne pamjet e meposhtme ilustrohen nderhyrjet planimetrike qe percaktojne ndarjen dhe organizimin e ambjenteve.



Planimetria e propozuar